

# UM HOSPITALAR

EDIÇÃO: 002 - 2º SEMESTRE DE 2017 - DISTRIBUIÇÃO GRATUITA

R E V I S T A U M H O S P I T A L A R

## O QUE ERA MEGA VIROU ULTRA

05

*Ampliar as operações, melhorar a qualidade e proporcionar mais bem estar ao funcionário: assim nasceu a Ultramega.*

## NOSSAS INSTALAÇÕES

11

*A mudança para a cidade de Camaragibe, localizada na Região Metropolitana do Recife, trouxe novos ares*

## QUANTO MAIS FÁCIL, MELHOR

24

*Além de todo o controle financeiro de contas a pagar, contas a receber e conciliação bancária, a Ultra facilitou o processo investindo na adaptação do site.*





*ultra***inovação**



O tempo é de novidade.

Com as novas instalações da UltraMega, criamos raízes e – com isso – trouxemos boas novas. Além disso, seguimos com um desejo imenso de dividir o nosso aperfeiçoamento e compartilhar (com todos que participam da nossa caminhada) a sensação do reconhecimento como um todo.

Atualmente, podemos afirmar que o planejamento pensado de canto a canto no início deu certo. E, por sinal, percebemos [com clareza] que o projeto está sendo desenvolvido a cada dia com mais responsabilidade, maestria e dedicação.

Com a nova roupagem, vieram também os conhecimentos que estreitam o nosso relacionamento com a comunidade local. Reconhecemos que o bem estar de cada um dos nossos colaboradores é primordial para família Ultra.

Nessa edição, convidamos você a conhecer a nossa casa e toda a estrutura que adequamos para que nosso serviço seja oferecido da melhor maneira: com eficiência, eficácia e criatividade.

Amanda Brito  
Gerente Comercial

Transformação

#### Expediente:

Revista Ultramega: Publicação Semestral  
Tiragem: 2000 exemplares  
Edição: Maker Mídia Imagem e Comunicação  
Textos: Caroliny Ramos  
Revisão: Rodrigo Fernandes  
Diagramação e Direção de Arte: Phillipe de Carvalho  
Supervisão: Aryslan Rodrigues  
Distribuição: UltraMega Hospitalar





## ▪ MATÉRIA DE CAPA

- O QUE ERA MEGA VIROU ULTRA
- NOSSAS INSTALAÇÕES
- UMA NOVA LOGÍSTICA

## ▪ INFORMAÇÃO

- COMER BEM
- DICAS DA ULTRA

## ▪ SERVIÇO ULTRA

- O NOSSO ATENDIMENTO

## ▪ ACONTECEU

- TREINAMENTO
- AÇÃO SOCIAL
- CÂMARA FRIA

# Seu Doador ESTÁ NO NOSSO SANGUE

Em seu primeiro ano de funcionamento, a Campanha de Doação de Sangue da Ultramega foi um sucesso. Convidamos você a fazer parte da nossa próxima edição e ajudar o nosso time a salvar vidas.

**Doe Sangue. Cada gota conta.**



No dia 19 de outubro 2017, a empresa, em parceria com o Centro de Hematologia e Hemoterapia de Pernambuco (Hemope), irá realizar uma campanha de doações de sangue com os colaboradores e a comunidade. O projeto Semear também participará da ação social

Para mais informações sobre nossas campanhas de sangue entre em contato conosco.



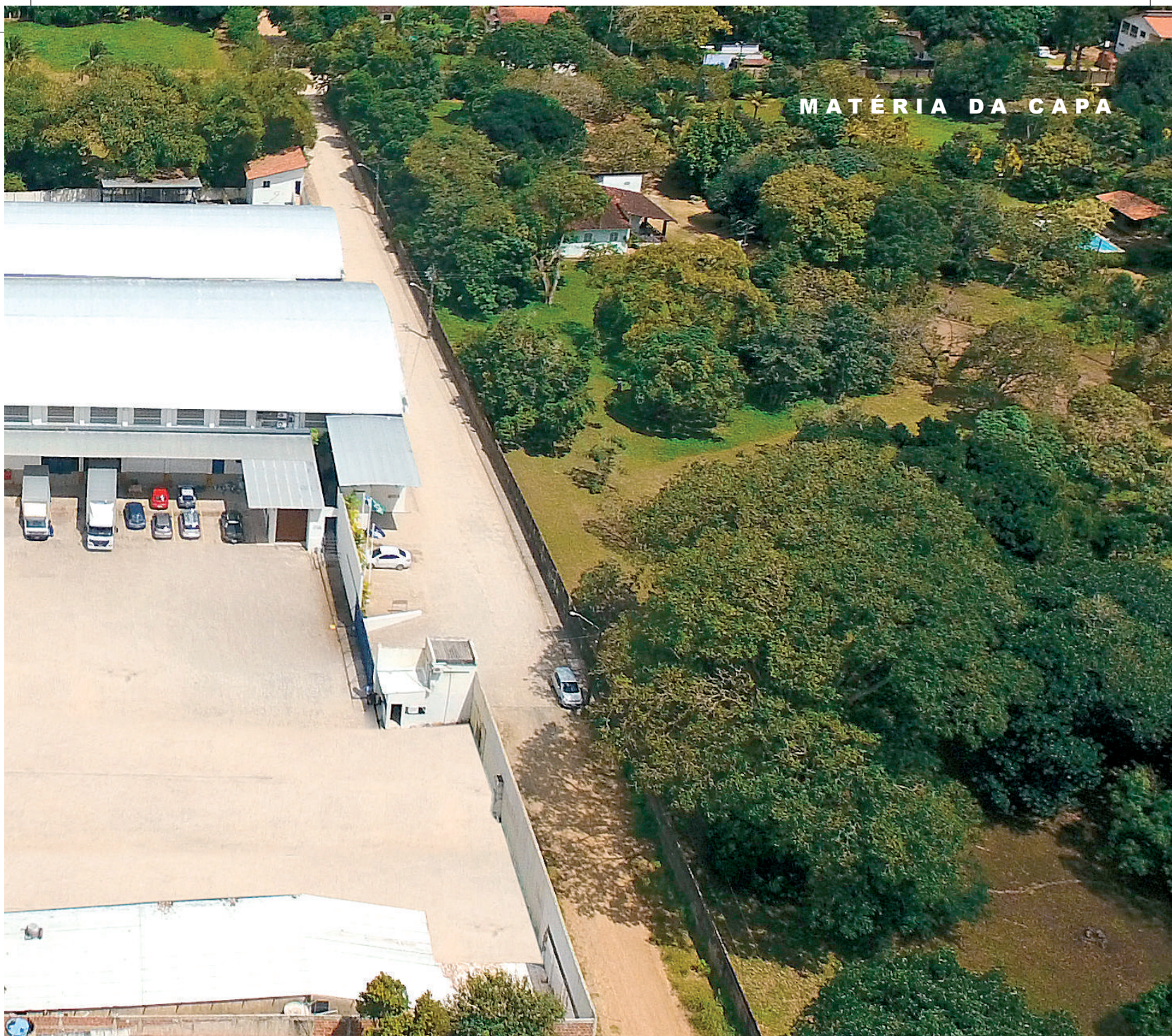
MATÉRIA DA CAPA



por Caroliny Ramos

# O QUE ERA MEGA VIROU ULTRA

*Ampliar as operações, melhorar a qualidade e proporcionar mais bem estar ao funcionário: assim nasceu a Ultramega.*



A UltraMega sempre teve grandes pretensões, mas, há dois anos, a necessidade de um novo local se tornou imprescindível. Era preciso ampliar as operações, melhorar a qualidade de serviços oferecidos e proporcionar mais bem estar ao funcionário. Foi assim que nasceu a atual organização da empresa. Novo posicionamento e nova roupagem fizeram parte desse processo de transformação. Mas todo esse sonho ganhou forma e se concretizou em um novo endereço.

Na sua mudança para Aldeia, em Camaragibe, o foi encontrado um espaço amplo, cercado por área verde e cheio de possibilidades para abraçar essa nova fase. Em seis mil metros quadrados, existem cinco galpões, refeitórios, um imenso pátio, escritórios administrativos e ambientes de descanso e lazer para os funcionários. Acima de tudo, existe integração entre processos e, principalmente, entre as pessoas.

As novas instalações trouxeram também uma revisão de todos esses procedimentos, que ganharam mais racionalidade e permitiram ganho de tempo e qualidade. Por oferecer mais e melhores recursos aos trabalhadores, a produtividade aumentou em cerca de 80%, houve mais integração, pontualidade dos funcionários e uma acessibilidade maior com a gerência. O pós venda tem agora uma atuação mais direcionada e a entrega é ainda mais assertiva.

Referência em todo o Nordeste, hoje, a UltraMega almeja passos ainda maiores, especialmente quando o foco é a nova sede. O investimento na parte da tecnológica foi notável. Com uma operação totalmente automatizada, foi necessário adquirir computadores avançados, leitores óticos, coletores de dados e máquinas especializadas. Tudo isso para um processo de logística de última geração. Não existe mais o uso de papel nas operações, garantindo, além de eficiência, uma responsabilidade ambiental.



Outro incentivador desse novo momento é a localização, que, por sua vez, é situada em um meio que não oferece risco de mudança. Assim, a firma sente-se ainda mais segura para continuar seus investimentos, pois tem um ambiente de estabilidade como base. Na verdade, esse é o outro valor organizacional: ampliar constantemente seu crescimento, sem, no entanto, tirar os pés do chão. Manter sempre sua visão institucional no horizonte, sendo norteadora de decisões e desafios, mas nunca esquecer a missão principal, a razão de sua existência, que é servir com eficiência e respeito aos clientes, fornecedores e colaboradores.



Processos automatizados que garantem eficiência.

## Uma empresa feita em conjunto

Sabendo que está inserida em um mercado altamente competitivo, a UltraMega entende que vencer não só aquele que apresenta os maiores números, mas os que concordam que empresas são feitas por e para pessoas, além de também ser direcionada para o público que interage com ela. Ou seja, é dessa forma que o grupo se apresen-

ta. Quem atesta são os cerca de 130 funcionários que passam por ali diariamente. Lá, eles encontram um clima acolhedor e preocupado com o bem estar físico e mental do seu staff.

A empresa oferece um programa específico para incentivar a saúde dos colaboradores dentro e fora da empre-

sa. Um alpendre com área de relaxamento externa para prática de ginástica laboral, além de uma sala de descanso pós-almoço com espreguiçadeiras e mesa de jogos completam esse espaço de entrosamento e reabastecimento das energias necessárias para que todos passem a sentir-se confortáveis em seu âmbito de trabalho.

### Sala de descanso



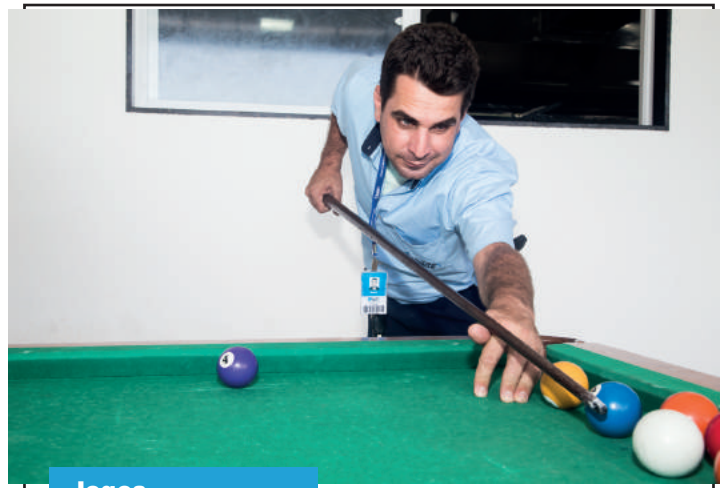
Já em fase de análise e adaptação, existe um projeto que também oferecerá aulas de yoga e palestras sobre saúde e cuidados com o corpo. Em um ambiente tão atarefado, uma pausa para cuidar de si e do outro é uma enorme vantagem. Quem pode nos contar um pouco mais sobre isso é o experiente consultor empresarial e coach, Aryslan Rodrigues. Com uma bagagem de 18 anos de conhecimento no ramo, ele confirma que o mais importante é querer aprender, ter força de vontade e dedicação. Foi assim que trilhou seu caminho por lá. Iniciou na área de operação, passou pelo faturamento, logística e informática. Hoje tem a honra de inspirar outros funcionários com sua história e a propriedade de quem sabe o que diz. Sua trajetória, por si só, é motivadora para os demais colaboradores. Com reuniões periódicas e um auditório para 150 pessoas, o empreendimento visa - acima de tudo - integrar as pessoas, gerar um ambiente de respeito e empatia entre todos. A cultura coach contribuiu bastante para o rendimento dessa integração. O sucesso não vem sozinho, mas da soma de cada um dos que passam por lá diariamente. Aryslan reconhece isso e busca dar a sua gestão esse tom humano e respeitoso.



**Prioridade Ultramega: incentivo e bem estar.**



Jogos



Jogos

## É DA ULTRA:

“Assumi a responsabilidade de ser farmacêutica da Ultra quando a empresa começou a ser administrada em Aldeia, bairro de Camaragibe - PE. Participei de todo processo de legalização da Anvisa e dos órgãos sanitários locais. Percebi o quanto havia um espírito inovador quando as inserções das melhorias nos processos e controles de qualidade começaram a ser mais recorrentes. Assim, ficou claro o quanto os dirigentes demonstravam um espírito inovador. Após um breve debate sobre a Saúde do Trabalhador, optamos por uma proposta com mais habilidade e excelência, ou seja, investimos na implantação de ações em prol da Qualidade de Vida dos colaboradores. Então, o trabalho começou a ser voltado para o autogerenciamento do stress, prevenções de doenças, orientações para o uso consciente dos medicamentos, monitoramentos das taxas glicêmicas e dos níveis pressóricos nos grupos de riscos, além da educação para o autocuidado utilizando aplicações de recursos terapêuticos naturais (fitoterapia, florais, aromaterapia, auriculoacupuntura, técnicas de conscientização respiratória/corporal e automassagem). O Programa de Controle do Tabagismo também é uma opção para aqueles que desejam aderir. E, seguindo com a política humanitária apresentada desde o começo pela empresa, foi desenvolvido o setor farmacêutico ‘Cuidados Clínicos Farmacêuticos’. No caso, são exercícios executados pelas práticas integrativas que beneficiam a saúde física, emocional e mental. Esses procedimentos trarão um grande diferencial para a qualidade de vida dos trabalhadores. Por isso, desde então, observamos que os resultados foram bastante benéficos em relação aos agravos das dores causadas cotidianamente. Então, inserido no ramo farmacêutico com a marca de qualidade, o estabelecimento se preocupa e se posiciona interessado sobre às implantações de serviços farmacêuticos. No entanto, essas tarefas contribuem para a melhoria da saúde da cooperadores: tanto por buscar excelência nos processos logísticos, como por cuidar da saúde dos seus trabalhadores com os cuidados clínicos farmacêuticos complementares. Como sempre volto a afirmar: é a Ultra semeando saúde!”

Marise Matwijszyn  
Farmacêutica - CRF 03299

# INVESTIR EM CASA



ULTRAMEGA 2017



*ultra**verde***

# Nossas instalações

por Caroliny Ramos



A mudança para a cidade de Camaragibe, localizada na Região Metropolitana do Recife, trouxe novos ares. Literalmente. Além de uma estrutura com cheiro de novo, a firma está localizada em Aldeia, no km 4,5. Por ter uma temperatura agradável e extensa vegetação, o bairro é considerado um dos principais pontos turísticos. Após a decisão de sair do clima (normalmente) quente de Recife, foi perceptível o novo impulso para as atividades diárias e a melhora no humor dos colaboradores. O clima mais ameno e cercado por Mata Atlântica foi extremamente benéfico para a empresa.

A mudança também foi importante para Camaragibe, que, por sua vez, recebeu de braços abertos a nova sede. Avaliado como o sexto município mais populoso de Pernambuco, com uma média de 155 mil habitantes, a cidade também se tornou aliada da empresa pela oportunidade dos novos empregos. Atualmente, cerca de 80% dos seus colaboradores vêm da localidade. Por isso, a UltraMega sabe que também tem responsabilidades com o seu meio. Desde a sua chegada à cidade, foi desenvolvida uma série de ações visando a integração com a comunidade local, tudo com intuito de

resgatar o respeito e a cidadania. Pensando nesse contexto, várias ações sociais começaram a fazer parte do calendário corporativo.

Esse mesmo comprometimento também é constante com os que compõem a corporação. Por estar em um local mais reservado, é disponibilizado um carro duas vezes ao dia para levar e trazer os funcionários para a praça central de Camaragibe. De lá, todos podem seguir para suas residências com segurança e tranquilidade.



# Responsabilidade socioambiental

A Responsabilidade Socioambiental Empresarial é um modelo de gestão que se desenvolve a partir da relação ética e transparente da empresa com todos os públicos com os quais se relaciona. O meio ambiente deve ser classificado como parte integrante das nossas vidas, sendo assim, é primordial que seja preservado e valorizado. Uma empresa que vai além dos seus encargos jurídicos e propõe ações que proporcionem uma nova postura, dá –

consequentemente -seus passos em direção ao futuro. Dessa forma, a UltraMega vai esboçando seu caminho com muita solidez.

Por ser uma área de preservação ambiental e necessitar de um cuidado especial, todas as normas técnicas foram respeitadas como solicitado. Mesmo assim, o estabelecimento foi além nas suas atribuições. Hoje, além da coleta seletiva de lixo, toda a construção das instalações priorizou mate-

riais recicláveis. O espaço da Mata Atlântica foi respeitado e há uma integração do ambiente corporativo com a natureza. É comum aparecer por ali bichos-preguiça, tamanduás e porcos espinhos. Prontamente, eles são recolhidos com todo cuidado e devolvidos à mata. Não, sem antes, despertar muita comoção e carinho dos funcionários.



**A ULTRAMEGA PROMOVEU UMA AÇÃO SOCIAL PARA A LIMPEZA DOS RIOS E CÓRREGOS DE CARAMAGIBE**



**OS COLABORADORES DA EMPRESA CONTRIBUÍRAM PARA O SUCESSO DA AÇÃO SOCIAL**



*ultra*logística



# Uma nova logística

Por Carolyn Ramos

Considerada uma ciência delicada, a logística foi caracterizada por entregar os produtos corretos, na hora certa e de forma adequada aos clientes. A origem da palavra remete aos cálculos e ao raciocínio lógico, por isso, o conceito vai além de um mero “transportar”. É preciso inteligência para atender a esse processo de forma mais eficiente possível. É necessário cuidado, atenção e muita competência para resolver a complexidade das operações. Essa é uma realidade ainda mais preponderante quando falamos de uma empresa cuja a função é, justamente, essa disseminação dos seus produtos para o mercado.

Como uma distribuidora farmacêutica, a UltraMega tem na logística seu coração empresarial. Não é novidade que essa área tenha um olhar especial. Hoje, é utilizada uma frota própria com motoristas especialmente treinados para o transporte de medicamentos, além de fazer uso do serviço de transportadoras e de companhias aéreas para abastecer com segurança todos os estados da região Nordeste.

Com um sistema totalmente automatizado, todos os pedidos são expedidos no mesmo dia, sem necessidade de uso de papel. O controle é feito por leitores de código de

barras e coletores de dados. Todos os produtos são dispostos de forma ordenada, garantindo uma armazenagem racional e muito produtiva. A boa logística envolve a proteção de materiais, controle de demanda e capacidade de produção.

Esses cuidados permitem uma otimização dos processos, gerando maior rapidez na entrega. Outra grande vantagem é a redução de erros, que traz mais segurança para os funcionários e clientes. Garantindo, dessa forma, a certeza de um trabalho com resultados ultra satisfatórios para todos.

O reconhecimento não tarda a chegar. Em 2016, a ANA-FARLOG, Associação Nacional de Farmacêuticos Atuantes em Logística, abriu uma sucursal no Nordeste, sendo Pernambuco o primeiro estado escolhido. A UltraMega, por ocasião, participou de capacitação promovida pela ANAFARLOG e foi convidada para se associar. Esse encontro rendeu a chancela da associação com seu selo de qualidade dado às empresas parceiras e merecedoras muitas oportunidades de capacitação. Por isso, é notória a garantia de mais qualidade e comprometimento com seus clientes.



# Logística e tecnologia trabalhando a favor da eficiência

A UltraMega trabalha com excelente sistema WMS. Em termos simples, o Warehouse Management Systems é um sistema de gestão por software que melhora as operações do armazém. Esse processo é realizado por meio de um eficiente gerenciamento de informações e conclusões das tarefas, isso tudo com um alto nível de controle e precisão do inventário. As informações gerenciadas são derivadas de transportadoras, fabricantes, sistema de informações de negócios, clientes e fornecedores. O WMS utiliza estas informações para receber, inspecionar, estocar, separar, embalar e expedir as mercadorias da forma mais eficiente. A eficiência é obtida através do planejamento, roteirização e tarefas múltiplas dos diversos processos do armazém.

A partir da implementação do WMS, o negócio melhora em duas categorias importantes: redução de custo e serviço ao cliente. A redução de custo é obtida através da melhoria da eficiência da mão-de-obra, resultando em um depósito que exige menor carga de trabalho.

As melhorias obtidas frequentemente estão reduzindo a necessidade de horas extras, além da possível contratação de colaboradores adicionais. O raciocínio para este contexto é que, à medida que a empresa cresce, os erros no ponto de verificação são corrigidos. Em um ambiente de WMS em tempo real, as falhas são descobertas e alinhadas imediatamente após terem sido cometidas.

Fonte: Eduardo Banzato para o Guia de Logística. Disponível em: <http://www.guialog.com.br/ARTIGO261.htm>





*ultra***compromisso**

# Comer Bem

Por Caroliny Ramos

Já dizia a sabedoria popular: saco vazio não fica em pé. A principal fonte de energia para o organismo é a alimentação, mas é fundamental que ela seja equilibrada em nutrientes, vitaminas, açúcares e gorduras.

A boa refeição começa em casa, mas como passamos a maior parte do tempo no trabalho, é fundamental que ela nos acompanhe durante todo dia. Por isso, é imprescindível entender que uma nutrição adequada tem um impacto positivo na saúde e na produtividade do trabalho exercido. Ou seja, para que haja o balanceamento energético positivo é necessário dispensar os alimentos ricos em gorduras saturadas, sódio e doces em exceção. Caso isso não aconteça, cresce – automaticamente – a probabilidade de o indivíduo ficar com a resistência baixa e mais suscetível a processos infecciosos. No entanto, é notório que o ideal é dar preferência aos alimentos funcionais - como arroz integral e castanha, entre outros - e evitar frituras para melhorar o metabolismo e prevenir doenças.

É importante entender que a alimentação varia de acordo com a necessidade do trabalhador. Quem faz esforço físico, por exemplo, vai precisar de nutrientes diferentes de quem trabalha em um escritório. Pensando dessa forma, o mais indicado é que o prato seja: variado, para que possa ser obtido acesso a todos os nutrientes; colorido, para contribuir na diversidade vitamínica; harmoniosa em relação à quantidade e à qualidade dos alimentos consumidos, além de segura contra contaminação físico-química e biológica dos alimentos. Dessa forma, percebemos que é só uma questão de entender seu próprio corpo e suas necessidades.

A atividade física é considerada aliada principal na rotina de um colaborador. De acordo como ela é executada, o indivíduo necessitará de um aporte menor ou maior de energia. Porém, é interessante pontuar o quanto ela pode ser alterada quando estamos tratando do sexo, estado fisiológico, faixa etária e clima.





# Dicas da Ultra

## ALIMENTOS QUE ESTIMULAM A CONCENTRAÇÃO

A alimentação é a nossa maior fonte de nutrientes que podem modular neurotransmissores e mecanismos fisiológicos que nos deixam ativos, com disposição e com uma memória perfeita. No entanto, para garantir esse resultado, é preciso apostar nos itens que estimulam o raciocínio e ajudam até a melhorar a concentração.

Alguns alimentos ajudam a melhorar a memória, entre eles, os peixes, frutas secas e sementes ganham destaque por apresentar ômega 3, que é o principal componente das células do cérebro. Ou seja, ele facilita a comunicação entre as células e melhora a memória. As frutas - especialmente as cítricas - e os legumes são ricos em antioxidantes, que, por sua vez, protegem as células, evitam o esquecimento e facilitam a memorização.

Além disso, existem os alimentos estimulantes. O café ou chocolate meio amargo podem ser úteis para facilitar a memorização e são responsáveis por aumentar a concentração. Uma xícara de café pela manhã e um quadradinho de chocolate meio amargo após o almoço e jantar são suficientes.

## COMO EVITAR O SONO APÓS O ALMOÇO?

O sono após o almoço está relacionado com a digestão. Quando o alimento chega ao estômago, todo o fluxo sanguíneo se acumula na região do abdômen, para que o processo de digestão seja facilitado pela circulação ativa no local. Assim, com o aumento da circulação abdominal, muito sangue acaba sendo desviado para o processo de digestão, o cérebro fica menos oxigenado e o sistema nervoso com menos fluxo sanguíneo, provocando o sono. Pensando nisso, algumas dicas para evitar o sono nesse período:

- Pense no quanto tem dormido - o sono pode ser bem pior após o almoço, caso você não esteja dormindo bem no período da noite.

- Coma menos - uma refeição grande requer mais esforço para digerir. Opte por não comer muito no almoço e, para garantir o controle do sono, faça refeições menores durante todo o dia.

- Não almoce tomando vinho ou cerveja - o álcool é sedativo. Ou seja, até mesmo um copo faz com que você sinta cansaço restante do dia.

- Exercite-se depois do almoço - exercícios leves depois de comer vão ajudar o sangue a fluir e a afastar a fadiga.

- Alimente-se bem, deixe de lado os alimentos processados ou refinados. Sem dúvidas, a disposição aumentará após o almoço.

# Ultra MAIS verde

por Caroliny Ramos

Em julho de 2017, a UltraMega realizou a ação social visando a Revegetação no Controle da Erosão. Com intuito de reflorestar as áreas degradadas e zelar por seu ecossistema, a empresa proporcionou a um grupo de crianças uma palestra e a vivência de participar de um projeto ambiental. Juntamente com o Projeto Semear e o Grupo de Escoteiros Felipe Camarão, os defensores incentivaram o plantio de mudas e relataram a importância da preocupação com ecossistema e suas interações.

O projeto foi iniciado com a palestra da bióloga Erika Takata, que apresentou o assunto falando um pouco sobre a importância da contenção da erosão através da cobertura vegetal.

Em uma área de 818,2m<sup>2</sup>, foram plantadas cerca de 700 mudas de quatro espécies nativas do Brasil: Arachis pinto (Amendoim Forrageiro), Eugenia uniflora (Pitanga), Malpighia emarginata (Acerola) e Theobroma cacao (Cacau).

Com a semeadura dessas espécies, forma-se a cobertura vegetal que proporciona a proteção contra o desgaste da terra, além do resultado paisagístico, ambiental e melhoramento da qualidade do solo. Com a redução dessa perda de nutrientes, é proporcionado um alimento para avifauna e – posteriormente - as sementes dos frutos serão dispersadas. Segundo Erika, a participação das crianças foi de extrema importância. “É incrível poder incentivar e mostrar a relevância da plantação para o benefício do meio ambiente. Dessa forma, conseguimos abordar o quanto é significativo devolver a vida ao local que estava deteriorado”, pontuou Takata.





# DOE CARINHO

NÓS APOIAMOS ENTIDADES QUE PRECISAM DE TODO TIPO DE AJUDA (ROUPAS, BRINQUEDOS E ALIMENTOS) E SUA DOAÇÃO TRANSFORMA A VIDA DE VÁRIAS CRIANÇAS. ENTRE EM CONTATO CONOSCO E TORNE-SE UM DE NOSSOS COLABORADORES EM NOSSAS ATITUDES DO BEM. APOIE ESTA CAUSA.

# Quanto mais fácil, melhor

## Acesso ao boleto está disponível no site da Ultra

Por Caroliny Ramos

Além de todo o controle financeiro de contas a pagar (compras feitas para fornecedores), contas a receber (vendas feitas para clientes) e conciliação bancária (controle de contas da empresa), a Ultra facilitou o processo investindo na adaptação do site. Sabendo que o boleto é a principal forma de recebimento e, mesmo sendo entregue junto com as mercadorias solicitadas, a

empresa recebe várias ligações solicitando a 2ª via de documento, foi implantado esse controle financeiro via web. Assim, o procedimento agiliza e facilita o andamento do cliente. Além disso, também serão disponibilizados os controles dos títulos que irão vencer ou que estejam vencidos.



Mychael Pascoal - Gerente Financeiro

Cliente vai entrar com CNPJ e senha (que será disponibilizada pela empresa).

Cliente terá acesso ao sistema e necessariamente a suas contas a pagar, podendo emitir a 2ª via de boleto.



# O nosso Atendimento

Se o setor de vendas é a locomotiva de uma empresa, podemos dizer que as suas ferramentas são avaliadas como os segredos que mantêm os maquinários em pleno funcionamento.

Com 80% de seus propósitos no setor privado, é através de representantes bem preparados e um moderno sistema de call center que a UltraMega traça suas metas diárias e conquista espaço no mercado.

A empresa entende que o vendedor funciona como uma ligação direta da organização com o seu cliente e que, para muitos, o vendedor é, de fato, a própria empresa. Por essa razão, deve ser dada a devida importância à estruturação da força de vendas, assim como aos objetivos e às estratégias bem traçadas.

Uma dessas estratégias fica a cargo da tecnologia. A equipe de vendas conta com um sistema que monitora os dados de cada cliente, trazendo à mão todas as compras e pedidos,

prazos e formas de entrega (visto que fica sempre disponível a entrega de frota própria ou aérea), bem como as ligações que são efetuadas e recebidas dentro do setor de telemarketing.

Esse sistema também contribui com outra técnica que tem trazido resultado e surpresa para quem é atendido pela UltraMega: o pós-venda. Esse setor recebe diariamente aquilo que foi efetuado no dia anterior, então, ele busca checar se todos os pedidos saíram como o esperado e se foram entregues dentro do prazo. Dessa forma, é antecipado qualquer tipo de imprevisto.

A arte de entender a necessidade de cada cliente é o foco inicial, posteriormente a ideia é lapidada e, assim, a empresa oferece um novo treinamento (presencial e/ou online) que direcione melhor a prospecção, negociação, técnicas avançadas de vendas e, principalmente, que motive os colaboradores. ■



AQUI VOCÊ  
CONFERE OS  
ÚLTIMOS  
ACONTECIMENTOS  
E NOVIDADES  
DA ULTRAMEGA  
QUE SE  
TORNARAM  
DESTAQUES  
PARA ESTA  
EDIÇÃO





AÇÕES SOCIAIS SÃO REALIZADAS ROTINEIRAMENTE PELA ULTRA!

BARRA DE GUABIRABA, PESQUEIRA E CORTÊS FORAM ALGUMAS DAS CIDADES ESCOLHIDAS PARA DISTRIBUIÇÃO DE DONATIVOS.

AÇÕES TAMBÉM SÃO REALIZADAS PARA OS COLABORADORES!





# TREINAMENTO DE PRIMEIROS SOCORROS E BRIGADA DE INCÊNDIO

A Ultramega acredita que o investimento da capacitação de seus colaboradores traz resultados positivos para empresa como um todo, por isso promove periodicamente treinamentos e palestras sobre variados temas.

Desta vez os temas abordados foram “Primeiros Socorros” e “Brigada de Incêndio” onde todos puderam ter ensinamentos teóricos e práticos dentro da estrutura da Ultra.







# LIMPEZA DE RIOS E CÓRREGOS

Em parceria com a Agência Estadual de Meio Ambiente (CPRH), Projeto Semear, Projeto Eco Verdejante e Grupo de Escoteiro Felipe Camarão, os colaboradores da UltraMega participaram de uma ação social promovida pela empresa: limpeza de rios e córregos. O evento aconteceu dentro da cidade de Camaragibe e recolheu 20 toneladas de lixo do meio ambiente. Além disso, a atividade pontuou bastante sobre a conscientização de como se desfazer do lixo, as novidades que poderiam ser reutilizadas através dele e o tempo de decomposição.





## NA QUARESMA TEVE:

Em parceria com a Marta Pedrosa, também dedicada aos projetos sociais, a Ultra realizou uma ação que teve como foco a entrega de peixes. As comunidades Mutuca e Vila de Cimbres, localizadas na cidade de Pesqueira, Agreste de Pernambuco, foram escolhidas para receber os alimentos.

# CÂMARA FRIA

## Cautelas do início ao fim

Por Carolyn Ramos

Buscando adequar o processo de conservação das substâncias termossensíveis e/ou termolábeis (que, no caso, são aquelas que necessitam rigoroso controle de temperatura e luminosidade), a UltraMega desenvolveu um planejamento que pudesse somar na concepção da modernização da empresa. Em primeiro momento, ampliou o espaço físico, readequou as áreas funcionais, modernizou seus equipamentos e, por fim, promoveu a instalação de mais um novo equipamento: a câmara fria.

O espaço consiste em uma sala de 3m<sup>2</sup> revestida de aço inox, com prateleiras e um rigoroso ajuste climático (que deve ser mantido em uma média entre 2°C e 8°C para que não haja a perda das suas qualidades e efeitos terapêuticos). Sendo assim, para seguir o controle de temperatura indicado, o local possui um gerador próprio, evitando qualquer tipo de intercorrência. E para zerar qualquer insegurança, o equipamento funciona com dois motores. Um deles exerce a função de backup, caso o outro tenha alguma.

A câmara fria foi instalada após atender todas as exigências contidas na Legislação Sanitária e nas Normas de Boas Práticas de Armazenamento, editadas e rigorosamente controladas pela ANVISA. Avaliada como um grande desafio para o setor logístico, essa etapa garante que os produtos sejam armazenados e, posteriormente, transportados de forma adequada. Com isso, as embalagens passam por uma constante controle de qualidade. Deste modo, suas características mantêm-se preservadas durante todo o período de locomoção.

Segundo o farmacêutico industrial e corresponsável técnico, Josimar Silva-CRF nº 3124, “a garantia de segurança trazida pelo novo equipamento está aliada às boas práticas de armazenagem, distribuição e locomoção dos medicamentos. No entanto, devido ao constante crescimento da produção dos fármacos termossensíveis, é imprescindível qualificar o processo de transporte”, relatou o profissional da área.

Os investimentos com câmara fria demonstram a preocupação com a qualidade e o comprometimento para atestar que o produto medicamentoso chegue até o usuário na condição ideal de consumo, sem alteração em sua fórmula e tendo o efeito proposto pelo fabricante. “Além de todo o contexto, ainda é extremamente relevante frisar o aprimoramento dos colaboradores envolvidos. Com isso, a empresa proporciona aos clientes uma certeza da qualidade no atendimento e do material com total garantia de estocagem”, explica Josimar.

Farmacêutico Industrial e Corresponsável técnico, Josimar Silva - CRF nº 3124.

ACONTECEU





## TREINAMENTO POP

Priorizando a qualidade dos serviços desempenhados por seus colaboradores, o coach e consultor empresarial, Aryslan Rodrigues, e os Responsáveis Técnicos, Josimar Silva e Marise Matwijişzyn, realizaram o treinamento de Procedimento Operacional Padrão (POP). A capacitação foi orientada de acordo com as normas vigentes da Anvisa.



Fraldas uso Adulto

# Master<sup>®</sup> Care

Mais conforto com segurança.

## Qualidade Plena em Fraldas Para Adultos.



Tecnologia  
**ANTIODOR**

Com  
**ALOE VERA**

Pós-Parto  
Pós-Operatório  
Incontinência  
Urinária

Com GEL Ultra  
**ABSORVENTE**



### Apresentação

Produto	Tamanho	Especificação	Código de Barras	Expedição	Código Dun 14
Fraldas Geriátricas Embalagem Regular	P	Pacotes com 9 unidades	789893465055-1	Fardos com 10 pacotes	17898934650558
	M	Pacotes com 8 unidades	789893465053-7	Fardos com 10 pacotes	17898934650534
	G	Pacotes com 8 unidades	789893465052-0	Fardos com 10 pacotes	17898934650527
	XG	Pacotes com 7 unidades	789893465054-4	Fardos com 10 pacotes	17898934650541

Medidas do pacote: Altura: 23 cm - Largura: 17 cm - Comprimento: 16 cm



Plena Indústria de Fraldas  
Rua Itaituba, 54 - Prazeres Jaboatão dos Guararapes - PE  
Cep.: 54.340-060 - Fone: (81) 3479-1300

**FALE CONOSCO** (81) 3479-1300  
sac@plenafraldas.com.br  
[www.plenafraldas.com.br](http://www.plenafraldas.com.br)

artecom  
81 98409.5477

# DESCARBOX

MATERIAIS PARA SAÚDE



Empresa autorizada pela  
**ANVISA**  
Agência Nacional de Vigilância Sanitária

INOVADORA  
COMPROMETIDA  
ÁGIL  
AMIGA DO VERDE  
TECNOLÓGICA

*ultra*inovação

*ultra*verde



**ULTRA**  
**MEGA**  
HOSPITALAR

O QUE ERA MEGA, AGORA É ULTRA.  
ULTRAMEGA. ULTRAMELHOR.

*ultra*logística

*ultra*compromisso

# NÃO IMPORTA COMO A GENTE VAI ATÉ VOCÊ

ENTREGA RÁPIDA, SEGURA E EFICIENTE

IMAGEM MERAMENTE ILUSTRATIVA



## ULTRAMEGA: UMA ULTRAENTREGA.

Colunas1	Colunas2	Colunas3	Colunas4
10669	IMEC	AAS 100MG ENV. C/10 CX/1000 COMP (DORMEC) - VP	COM
1797	SOBRAL	AAS 100MG ENV. C/10 CX/1000 COMP INF. (VP)	COM
248	THEOTO	ABAIXADOR DE LINGUA DE MADEIRA C/100UND	PCT
10447	MAX LIFE	ABSORVENTE GERIATRICO TAMANHO (U) C/20 UND	PCT
4522	ROCHE	ACCU CHEK PERFORMA APARELHO SEM TIRAS	UND
7364	PRATI DONADUZZI	ACEBROFILINA XAROPE PED. C/120ML (G) (VP)	FRA
9922	UNIAO QUIMICA	ACETATO DE BETA. +FOSFATO DISSOD. BETA. CX/25 AMP C/1ML (BETALONG)	AMP
4111	UNIAO QUIMICA	ACETILCISTEINA 10% CX/05 AMP C/3ML (G)	AMP
10276	PRATI DONADUZZI	ACETILCISTEINA 600MG CX/200 ENV. DE 5G (G) (VP) (SABOR LARANJA)	ENV
10976	UNIAO QUIMICA	ACICLOVIR 200MG CX/200 COMP	COM
12108	PHARLAB	ACICLOVIR 200MG CX/25 COMP (G) (VP)	COM
1823	UNIAO QUIMICA	ACICLOVIR 250MG CX/05 AMP (UNI VIR)	AMP
11254	TEUTO	ACICLOVIR 250MG CX/50 AMP (G) (VP) PO INJ S/DILUENTE	AMP
4138	PRATI DONADUZZI	ACICLOVIR CREME 10G (G) (VP)	UND
9191	NATULAB	ACIDO FOLICO 0,2MG/ML CX/100 UND C/30ML GOTAS PEDIATRICO	UND
430	HIPOLABOR	ACIDO FOLICO 5MG CX/500 COMP	COM
10234	NATULAB	ACIDO FOLICO 5MG CX/500 COMP	COM
11358	RIOQUIMICA	ACIDO PERACETICO 0,2% 1 LITRO	UND
11954	VICPHARMA	ACIDO PERACETICO 0,2% 1 LITRO	UND
8965	RIOQUIMICA	ACIDO PERACETICO 0,2% C/5000ML (PRONTO USO)	UND
11953	VICPHARMA	ACIDO PERACETICO 0,2% C/5000ML (PRONTO USO)	UND
11058	HIPOLABOR	ACIDO TRANEXAMICO 50MG/ML CX/100 AMP C/5ML	AMP
2682	BIOLAB	ACIDO VALPROICO 250MG CX/25 COMP (C1) (EPILENIL)	COM
8422	BIOLAB	ACIDO VALPROICO 500MG CX/50 COMP	COM
10240	HIPOLABOR	ADENOSINA 3MG/2ML CX/50 AMP (G)	AMP
564	HIPOLABOR	ADRENALINA 1MG/ML CX/100 AMP C/1ML (ADREN)	AMP
1708	ISOFARMA	AGUA BIDEESTILADA 05ML CX/200 AMP	AMP
688	FARMACE	AGUA BIDEESTILADA 10ML CX/200 AMP	AMP
1173	ISOFARMA	AGUA BIDEESTILADA 10ML CX/200 AMP	AMP
10063	SAMTEC	AGUA BIDEESTILADA 10ML CX/200 AMP	AMP
8022	EQUIPLEX	AGUA BIDEESTILADA CX/200 AMP C/10ML	UND
3354	FORTSAN	AGUA DEIONIZADA 1 LITRO	UND
9353	FORTSAN	AGUA DEIONIZADA C/5000ML	UND
4776	RIOQUIMICA	AGUA OXIGENADA 10 VOL 1000ML	LT
9324	VIC FARMA	AGUA OXIGENADA 10 VOL. C/1000ML	UND
10507	EQUIPLEX	AGUA P/ INJECAO 250ML CX/40 AMP	FRA
11152	SANOBIOL	AGUA P/ INJECAO 500ML CX/20 AMP	AMP
11522	HALEX ISTAR	AGUA P/INJECAO 1000ML CX/15 AMP	AMP
11491	HALEX ISTAR	AGUA P/INJECAO 500ML CX/30 AMP SIST/FECHADO (BOLSA)	AMP
7514	ACCUFIRM	AGULHA DE SULTURA CORTANTE N.06 CX/12 UND	PCT
7513	ACCUFIRM	AGULHA DE SULTURA CORTANTE N.10 CX/12 UND	PCT
10959	DESCARPACK	AGULHA DESC. 13X4,5 CX/100 UND	UND
8915	SOLIDOR	AGULHA DESC. 13X4,5 CX/100 UND -SOLIDOR	UND
9502	PROCARE	AGULHA DESC. 20X5,5 CX/100 UND -SOLIDOR	UND
6832	NIPRO	AGULHA DESC. 25X06 CX/100 UND	UND
9286	SOLIDOR	AGULHA DESC. 25X07 CX/100 UND	UND
10960	DESCARPACK	AGULHA DESC. 25X07 CX/100 UND	UND
6232	DESCARPACK	AGULHA DESC. 25X08 CX/100 UND	UND
11765	SOLIDOR	AGULHA DESC. 25X08 CX/100 UND	UND
12103	LABOR IMPORT	AGULHA DESC. 25X08 CX/100 UND	UND
9031	DESCARPACK	AGULHA DESC. 30X07 CX/100 UND	UND
9030	DESCARPACK	AGULHA DESC. 30X08 CX/100 UND	UND
4209	LAMEDID	AGULHA DESC. 40X1,2 CX/100 UND	UND
6924	DESCARPACK	AGULHA DESC. 40X1,2 CX/100 UND	UND
12066	LABOR IMPORT	AGULHA DESC. 40X1,2 CX/100 UND	UND
670	UNISSIS	AGULHA P/RAQUI DESC. N.25 CX/25 UND	UND
8373	BD	AGULHA P/RAQUI DESC. N.25 CX/25 UND (PONTA QUINCK)	UND
1030	UNISSIS	AGULHA P/RAQUI DESC. N.26 CX/25 UND	UND
347	BD	AGULHA P/RAQUI DESC. N.26 CX/25 UND (PONTA QUINCK)	UND
1297	UNISSIS	AGULHA P/RAQUI DESC. N.27 CX/25 UND	UND
641	BD	AGULHA P/RAQUI DESC. N.27 CX/25 UND (PONTA QUINCK)	UND
9834	PROCARE	AGULHA P/SUTURA 16G CX/120 UND	UND
7408	UNISSIS	AGULHA TUOHY DESC. 17G 17X90 (PERIDURAL)	UND
7872	UNISSIS	AGULHA TUOHY DESC. 18G 18X90 (PERIDURAL)	UND
3005	PRATI DONADUZZI	ALBENDAZOL 400MG CX/100 COMP (G) (VP) (MASTIGAVEL)	COM
11725	GEOLAB	ALBENDAZOL 400MG CX/500 COMP (G) (VP)	COM
7457	PRATI DONADUZZI	ALBENDAZOL SUSP. 4% C/10ML (G) (VP) S/C	FRA
11357	RIOQUIMICA	ALCOOL 70% 100ML ANTISSEPTICO (ALMOTOLIA)	UND
11038	JALLES	ALCOOL 92,8% C/1000ML CX/12 UND	FRA
10757	JALLES	ALCOOL ABSOLUTO 99% C/1000ML	FRA
12005	VICPHARMA	ALCOOL ETILICO 70% 100ML (VP)	FRA
10756	JALLES	ALCOOL ETILICO 70% C/1000ML (VP)	FRA
8421	QUALITY	ALCOOL ETILICO 70% C/1000ML (VP) USO HOSPITALAR	UND
11885	JALLES	ALCOOL GEL 70% 500G	UND
9337	RIOQUIMICA	ALCOOL GEL 70% 740G C/800ML REFIL	UND
9477	VICPHARMA	ALCOOL GEL 70% C/800ML REFIL	UND
10298	VICPHARMA	ALCOOL GEL C/850G CX/12 UND (FRASCO)	FRA
7119	RIOQUIMICA	ALCOOL IODADO 0,1% 1000ML CX/12 UND	UND
9322	VIC FARMA	ALCOOL IODADO 0,1% C/1000ML	UND
1994	DELTA	ALENDRONATO SODICO 70MG CX/4 COMP	CX
12116	BLAU FARMACEUTICA	ALFAPOETINA 4.000UI CX/01 AMP C/1ML SOL. INJ (REFRIGERADO)	UND
253	NEVOA	ALGODAO HIDROFILO PCT/100 GR MULT-USO	PCT

Consulte nosso setor comercial para entender sobre nossos preços e promoções.

10625	NEVOA	ALGODAO HIDROFILO PCT/250 GR	PCT
3355	NEVOA	ALGODAO HIDROFILO PCT/50 GR (BOLAS)	PCT
11303	NATHALIA	ALGODAO HIDROFILO PCT/50 GR (BOLAS)	UND
278	NEVOA	ALGODAO HIDROFILO PCT/500 GR	RL
9745	NEVOA	ALGODAO HIDROFILO PCT/95 GR (BOLAS)	PCT
7618	NEVE	ALGODAO ORTOPEDICO 10CMX1,0M PCT/12 UND	DZ
7619	NEVE	ALGODAO ORTOPEDICO 15CMX1,0M PCT/12 UND	DZ
7620	NEVE	ALGODAO ORTOPEDICO 20CMX1,0M PCT/12 UND -NEVE	DZ
301	CREMMER	ALGODAO ORTOPEDICO PCT/420 G	RL
2926	J PROLAB	ALMOTOLIA BICO RETO 250ML PLAST/ESCURA	UND
757	J PROLAB	ALMOTOLIA BICO RETO 250ML PLAST/TRANSPARENTE	UND
1309	J PROLAB	ALMOTOLIA BICO RETO 500ML PLAST/ESCURA	UND
1203	J PROLAB	ALMOTOLIA BICO RETO 500ML PLAST/TRANSPARENTE	UND
5549	PRATI DONADUZZI	ALOPURINOL 300MG CX/500 COMP (G) (VP)	COM
7283	ZYDUS	ALPRAZOLAM 1MG CX/30 COMP (G) (B1)	COM
9026	GOLGRAN	ALVEOLOTOMO CURVO (PINCA LUER)	UND
8874	FARMACE	AMBROXOL XAROPE AD. 30MG/ML C/100ML (G) (VP)	FRA
11867	NATULAB	AMBROXOL XAROPE AD. C/100ML - VP	FR
5513	MARIOL	AMBROXOL XAROPE AD. C/100ML S/C	FRA
8951	FARMACE	AMBROXOL XAROPE PED. C/100ML (G)	FRA
11771	NATULAB	AMBROXOL XAROPE PED. C/100ML S/C	UND
5512	MARIOL	AMBROXOL XAROPE PED. C/100ML S/C (VP)	FRA
11009	TEUTO	AMICACINA 250MG/ML CX/50 AMP C/2ML (G) (VP)	AMP
597	HIPOLABOR	AMINOFILINA 100MG BL.C/20 CX/500 COMP (G)	COM
3270	FARMACE	AMINOFILINA 240MG CX/100 AMP C/10ML	AMP
7095	HIPOLABOR	AMINOFILINA 240MG CX/100AMP 10ML ((G)) ((VP))	AMP
11534	TEUTO	AMINOFILINA 240MG CX/50 AMP C/10ML (G)	AMP
7840	HIPOLABOR	AMIODARONA 150MG CX/100 AMP C/3ML (G) (VP)	AMP
4402	GEOLAB	AMIODARONA 200MG CX/500 COMP (VP)	COM
6856	TEUTO	AMITRIPTILINA 25MG CX/100 COMP (G) (VP) (C1)	COM
10416	AUROBINDO	AMOXICILINA +CLAV DE POTASSIO 1G+200MG CX/10 AMP	AMP
8296	AB FARMO	AMOXICILINA 500MG BL.C/7 CX/350 COMP (G)	COM
12129	TEUTO	AMOXICILINA 500MG CX/500 CAPS (G)	COM
2410	PRATI DONADUZZI	AMOXICILINA SUSP. 250MG C/150ML (G) (VP) S/C	UND
1025	PRATI DONADUZZI	AMOXICILINA SUSP. 250MG/5ML C/60ML S/C (VP)	VDR
9516	PRATI DONADUZZI	AMPICILINA 500MG BL.C/12 CX/840 COMP (G)	COM
11581	BLAU FARMACEUTICA	AMPICILINA SODICA 1G C/5ML FA C/DILUENTE	CX
1016	PRATI DONADUZZI	AMPICILINA SUSP. 250MG C/60ML (S/C) (VP)	VDR
5216	GEOLAB	ANLODIPINO 10MG CX/500 COMP (VP)	COM
7733	TEUTO	ANLODIPINO 5MG CX/30 COMP (G) (VP)	COM
11363	BIC	APARELHO DE BARBEAR DESC. C/2 LAMINAS - PELE NORMAL	UND
1464	ACCUMED	APARELHO DE PRESSAO ART C/VELCRO ADULTO	UND
1328	SOLIDOR	APARELHO DE PRESSAO ART. ADULTO C/VELCRO	UND
8751	G-TECH	APARELHO DE PRESSÃO DIGITAL DE BRAÇO	UND
9171	ONCAL	APARELHO MONITOR DE GLICOSE ON CALL PLUS - REF G113-211	UND
480	ALLERGAM	ARGIROL 10% C/5ML (COLIRIO)	FRA
1801	NEVE	ATADURA DE CREPOM 06CMX4,5M 13 FIOS PCT/12 UND	UND
6701	NEVE	ATADURA DE CREPOM 08CMX4,5M 13 FIOS PCT/12 UND	UND
5399	BIOTEXTIL	ATADURA DE CREPOM 10CMX3,0M 09 FIOS PCT/12 UND (E/C)	UND
8303	REAL MINAS	ATADURA DE CREPOM 10CMX3,0M 09 FIOS PCT/12 UND (E/C)	RL
698	NEVE	ATADURA DE CREPOM 10CMX4,5M 13 FIOS PCT/12 UND	UND
6828	BIOTEXTIL	ATADURA DE CREPOM 10CMX4,5M 13 FIOS PCT/12 UND - EMB INDIVIDUAL	UND
8540	REAL MINAS	ATADURA DE CREPOM 10CMX4,5M 13 FIOS PCT/12 UND -PLUS	UND
11151	BIOTEXTIL	ATADURA DE CREPOM 12CMX3,0M 09 FIOS PCT/12 UND	UND
1589	NEVE	ATADURA DE CREPOM 12CMX4,5M 13 FIOS PCT/12 UND	UND
6980	BIOTEXTIL	ATADURA DE CREPOM 12CMX4,5M 13 FIOS PCT/12 UND	UND
11148	REAL MINAS	ATADURA DE CREPOM 12CMX4,5M 13 FIOS PCT/12 UND	UND
6050	BIOTEXTIL	ATADURA DE CREPOM 15CMX3,0M 09 FIOS PCT/12 UND	UND
8304	REAL MINAS	ATADURA DE CREPOM 15CMX3,0M 09 FIOS PCT/12 UND	UND
1123	NEVE	ATADURA DE CREPOM 15CMX4,5M 13 FIOS PCT/12 UND	UND
12145	TEXCARE	ATADURA DE CREPOM 15CMX4,5M 13 FIOS PCT/12 UND	UND
11270	BIOTEXTIL	ATADURA DE CREPOM 15CMX4,5M 13 FIOS PCT/12 UND (EMBALAGEM INDIVIDUAL)	UND
8484	REAL MINAS	ATADURA DE CREPOM 15CMX4,5M 13 FIOS PCT/12 UND -QUALITY PLUS	UND
8305	REAL MINAS	ATADURA DE CREPOM 20CMX3,0M 09 FIOS PCT/12 UND	UND
5378	BIOTEXTIL	ATADURA DE CREPOM 20CMX3,0M 09 FIOS PCT/12 UND - E/C	UND
1282	NEVE	ATADURA DE CREPOM 20CMX4,5M 13 FIOS PCT/12 UND	UND
11289	BIOTEXTIL	ATADURA DE CREPOM 20CMX4,5M 13 FIOS PCT/12 UND (E/C)	UND
5510	BIOTEXTIL	ATADURA DE CREPOM 20CMX4,5M 13 FIOS PCT/12 UND (E/I)	UND
6830	BIOTEXTIL	ATADURA DE CREPOM 20CMX4,5M 13 FIOS PCT/12 UND -PLUS	UND
1849	NEVE	ATADURA DE CREPOM 25CMX4,5M 13 FIOS PCT/12 UND	UND
1392	NEVE	ATADURA DE CREPOM 30CMX4,5M 13 FIOS PCT/12 UND	UND
5450	BIOTEXTIL	ATADURA DE CREPOM 30CMX4,5M 13 FIOS PCT/12 UND - EMB INDIVIDUAL	UND
7929	BIOTEXTIL	ATADURA DE CREPOM 30CMX4,5M 13 FIOS PCT/12 UND -PLUS	UND
9312	REAL MINAS	ATADURA DE CREPOM 30CMX4,5M 13 FIOS PCT/12 UND -QUALITY PLUS	UND
1362	NEVE	ATADURA GESSADA 10CMX3,0M CX/20 ROLOS	CX
1363	NEVE	ATADURA GESSADA 15CMX3,0M CX/20 ROLOS	CX
1364	NEVE	ATADURA GESSADA 20CMX4,0M CX/20 ROLOS	CX
3960	PRATI DONADUZZI	ATENOLOL 100MG CX/600 COMP (G) (VP)	COM
4141	PRATI DONADUZZI	ATENOLOL 25MG CX/600 COMP (G) (VP)	COM
11378	ISOFARMA	ATROPINA 0,25MG/ML CX/240 AMP C/1ML	AMP
7421	HMED	AVENTAL C/MANGA LONGA PCT/10 UND (BRANCO)	UND
12115	JARC	AVENTAL C/MANGA LONGA PCT/10 UND (BRANCO)	UND
11834	WILTEX	AVENTAL C/MANGA LONGA PCT/10 UND (BRANCO) ( NAO ESTERIL)	UND

Consulte nosso setor comercial para entender sobre nossos preços e promoções.

11895	SOFT	AVENTAL C/MANGA LONGA PCT/10 UND (BRANCO) - INDESC	UND
1908	HMED	AVENTAL S/MANGA P/PACIENTE PCT/25 UND (BRANCO)	UND
12101	PRATI DONADUZZI	AZITROMICINA 500MG CX/150 COMP (G) (VP)	COM
11582	MEDQUIMICA	AZITROMICINA 500MG CX/300 COMP - VP ((G))	COM
4084	PHARLAB	AZITROMICINA SUSP. 600MG C/15ML	FRA
7663	PRATI DONADUZZI	AZITROMICINA SUSP. 600MG C/15ML (VP) C/DILUENTE	UND
8701	PHARLAB	AZITROMICINA SUSP. 900MG PO (S/C) (VP) (AZITROPHAR)	UND
11563	UNIAO QUIMICA	BACLON 10MG CX/20 COMP -GENON - ((G))	CX
9513	CIMED	BEPANTRIZ 50MG/G C/30G (POMADA)	UND
3350	FARMACE	BICARBONATO DE SODIO 10% CX/100 AMP C/10ML	AMP
11961	VICPHARMA	BICARBONATO DE SODIO 100G	UND
11532	SAMTEC	BICARBONATO DE SODIO 8,4% C/10ML CX/200 AMP	AMP
8185	HYPOFARMA	BICARBONATO DE SODIO 8,4% CX/35 AMP C/250ML	AMP
11921	HALEX ISTAR	BICARBONATO DE SODIO 8,4% CX/45 AMP C/250ML	AMP
468	CRISTALIA	BIPERIDENO 2MG BL.C/10 CX/200 COMP (C1)	COM
10409	UNIAO QUIMICA	BIPERIDENO 2MG CX/75 COMP	COM
1077	CRISTALIA	BIPERIDENO 5MG/ML CX/50 AMP C/1ML (C1)	AMP
4507	SOBRAL	BISACODIL 5MG CX/100 COMP (LACTON)	COM
11565	UNIAO QUIMICA	BISACODIL 5MG CX/150 COMP (BISALAX)	COM
1374	MARKMED	BOLSA P/COLOSTOMIA 30MM PCT/10 PECAS	PCT
12208	MEDSONDA	BOLSA P/COLOSTOMIA 30MM PCT/10 UND	PCT
12059	MEDSONDA	BOLSA P/COLOSTOMIA 50MM PCT/10 UND	PCT
4343	TEUTO	BROMAZEPAM 3MG CX/100 COMP (G) (C1)	COM
7603	TEUTO	BROMAZEPAM 6MG CX/100 COMP (G) (B1)	COM
9240	UNIAO QUIMICA	BROMAZEPAM 6MG CX/30 COMP (G) (B1)	COM
1903	WASSER FARMA	BROMOPRIDA 10MG CX/50 AMP C/2ML IM/IV	AMP
6047	HIPOLABOR	BROMOPRIDA 5MG/ML CX/100AMP ((G))	AMP
11525	MARIOL	BROMOPRIDA GOTAS 20 ML (VP)	UND
6838	PRATI DONADUZZI	BROMOPRIDA GOTAS 40MG/ML C/20ML (G) (VP)	FRA
2907	HYPOFARMA	BUPIVACAINA HIPERBARICA +GLICOSE 0,5% CX/50 AMP C/4ML (G)	AMP
6118	HIPOLABOR	BUPIVACAINA+GLICOSE 5MG/ML CX/100AMP	AMP
11375	PRO LIFE	CADEIRA DE RODAS P/BANHO FIXA	UND
11376	PRO LIFE	CADEIRA DE RODAS P/PASSEIO REF. 1009	UND
1115	MOLECULAR	CALSODADA GALAO 4,5KG MOLECULAR	UND
9155	AMERICA	CAMPO OPERATORIO 25CMX28CM C/5 UND ESTERIL C/FIO RADIOPACO	PCT
11204	BIOTEXTIL	CAMPO OPERATORIO 25CMX28CM C/5 UND ESTERIL C/FIO RADIOPACO	PCT
477	BIOTEXTIL	CAMPO OPERATORIO 45X50CM C/50 UND (27G) (S/FIO)	PCT
8274	BIOTEXTIL	CAMPO OPERATORIO 45X50CM C/50 UND (27G) C/FIO RADIOPACO	PCT
8301	REAL MINAS	CAMPO OPERATORIO 45X50CM PCT/50 UND C/FIO RADIOPACO	PCT
8302	REAL MINAS	CAMPO OPERATORIO 45X50CM PCT/50 UND S/FIO RADIOPACO	PCT
12046	V & E	CAMPO OPERATORIO 45X50CM PCT/50 UND S/FIO RADIOPACO	PCT
11942	GOODCOME	CANULA DE GUEDELL (N/ESTERIL) NR.1	UND
9462	DAHLHAUSEN	CANULA DE GUEDELL (N/ESTERIL) NR.2	UND
11935	GOODCOME	CANULA DE GUEDELL (N/ESTERIL) NR.3	UND
9465	DAHLHAUSEN	CANULA DE GUEDELL (N/ESTERIL) NR.5	UND
11549	COMPER	CANULA P/TRAQUEOSTOMIA N.7.5 (C/BALAO)	UND
2439	GEOLAB	CAPTOPRIL 25MG CX/750 COMP (VP)	COM
11922	PHARLAB	CAPTOPRIL 50MG CX/500 COMP	COM
1608	UNIAO QUIMICA	CARBAMAZEPINA 2% C/100ML (C1) SUSP.ORAL	FRA
11724	UNIAO QUIMICA	CARBAMAZEPINA 200MG CX/200 COMP (C1)	COM
551	UNIAO QUIMICA	CARBAMAZEPINA 200MG CX/200 COMP (G) (C1)	COM
1405	CRISTALIA	CARBAMAZEPINA 400MG BL.C/10 CX/200 COMP	COM
4142	PRATI DONADUZZI	CARBOCISTEINA XAROPE AD. CX/50 UND C/100ML (G) (VP)	UND
4149	PRATI DONADUZZI	CARBOCISTEINA XAROPE PED. C/100ML (G) (VP)	UND
12107	SOBRAL	CARBONATO DE CALCIO 500MG CX/500 COMP (VP)	COM
6046	HIPOLABOR	CARBONATO DE LITIO 300MG CX/500 COMP (C1)	COM
11111	TOP MED	CATETER N.14 CX/100 PECAS IV	UND
4077	SOLIDOR	CATETER N.14 CX/50 PECAS IV	UND
11112	TOP MED	CATETER N.16 CX/100 PECAS IV	UND
11727	POLYMED	CATETER N.16 CX/100 PECAS IV	UND
8107	DESCARPACK	CATETER N.18 CX/100 PECAS IV	UND
11113	TOP MED	CATETER N.18 CX/100 PECAS IV	UND
11728	POLYMED	CATETER N.18 CX/100 PECAS IV	UND
7486	BD	CATETER N.18 CX/50 PECAS IV	UND
11114	TOP MED	CATETER N.20 CX/100 PECAS IV	UND
11939	POLYMED	CATETER N.20 CX/100 UND IV	UND
887	BD	CATETER N.20 CX/50 PECAS IV	UND
4035	SOLIDOR	CATETER N.20 CX/50 PECAS IV	UND
8982	SMITH	CATETER N.20 CX/50 PECAS IV -JELCO	UND
10650	TOP MED	CATETER N.22 CX/100 PECAS IV	UND
11729	POLYMED	CATETER N.22 CX/100 PECAS IV	UND
4022	SMITH	CATETER N.22 CX/50 PECAS IV	UND
6144	BD	CATETER N.22 CX/50 PECAS IV	UND
11115	TOP MED	CATETER N.24 CX/100 PECAS IV	UND
11730	POLYMED	CATETER N.24 CX/100 PECAS IV	UND
284	BD	CATETER N.24 CX/50 PECAS IV	UND
3622	SOLIDOR	CATETER N.24 CX/50 PECAS IV	UND
6445	MEDSONDA	CATETER NASAL P/OXIGENIO CX/100 UND (TIPO OCULOS)	UND
1369	TECHNOFIO	CATGUT CROMADO 0 C/AG 4,0CM 1/2 CX/24 UND	UND
11965	SHALON	CATGUT CROMADO 0 C/AG 4,0CM 1/2 CX/24 UND	UND
7584	TECHNOFIO	CATGUT CROMADO 1,0 C/AG 3,0CM 3/8 CX/24 UND	UND
11968	SHALON	CATGUT CROMADO 1,0 C/AG 3,0CM 3/8 CX/24 UND	UND
2234	SOMERVILE	CATGUT CROMADO 1,0 C/AG 3,5CM 1/2 CX/24 UND	UND

Consulte nosso setor comercial para entender sobre nossos preços e promoções.

7585	TECHNOFIO	CATGUT CROMADO 1,0 C/AG 3,5CM 1/2 CX/24 UND	UND
11966	SHALON	CATGUT CROMADO 1,0 C/AG 3,5CM 1/2 CX/24 UND	UND
1368	TECHNOFIO	CATGUT CROMADO 1,0 C/AG 4,0CM 1/2 CX/24 UND	UND
11908	SHALON	CATGUT CROMADO 1,0 C/AG 4,0CM 1/2 CX/24 UND	UND
289	SOMERVILE	CATGUT CROMADO 2,0 C/AG 2,5CM 1/2 CX/24 UND	UND
1383	TECHNOFIO	CATGUT CROMADO 2,0 C/AG 4,0CM 1/2 CX/24 UND	UND
11969	SHALON	CATGUT CROMADO 2,0 C/AG 4,0CM 1/2 CX/24 UND	UND
7051	TECHNOFIO	CATGUT CROMADO 2,0 S/AG 1,5M CX/24 UND	UND
12222	SHALON	CATGUT CROMADO 3,0 C/AG 2,0CM 1/2 CX/24 UND	UND
1697	SOMERVILE	CATGUT CROMADO 3,0 C/AG 2,5CM 1/2 CX/24 UND	UND
11952	SOMERVILE	CATGUT CROMADO 3,0 C/AG 3,0CM 1/2 CX/24 UND	UND
611	SOMERVILE	CATGUT CROMADO 3,0 C/AG 3,0CM 3/8 CX/24 UND	UND
4283	TECHNOFIO	CATGUT CROMADO 3,0 C/AG 3,0CM 3/8 CX/24 UND	UND
11967	SHALON	CATGUT CROMADO 3,0 C/AG 3,0CM 3/8 CX/24 UND	UND
6160	SOMERVILE	CATGUT CROMADO 3,0 C/AG 3,5CM 1/2 CX/24 UND	UND
10175	TECHNOFIO	CATGUT CROMADO 3,0 S/AG CX/24 UND	UND
1384	TECHNOFIO	CATGUT CROMADO 4,0 C/AG 2,0CM 1/2 CX/24 UND	UND
4003	SOMERVILE	CATGUT CROMADO 4,0 C/AG 2,0CM 1/2 CX/24 UND	UND
11964	SHALON	CATGUT CROMADO 4,0 C/AG 2,0CM 1/2 CX/24 UND	UND
1694	TECHNOFIO	CATGUT SIMPLES 0 C/AG 4,0CM 1/2 CX/24 UND	UND
11971	SHALON	CATGUT SIMPLES 0 C/AG 4,0CM 1/2 CX/24 UND	UND
4745	TECHNOFIO	CATGUT SIMPLES 0 S/AG 1,5CM CX/24 UND	UND
8309	TECHNOFIO	CATGUT SIMPLES 1,0 C/AG 3,0CM 3/8 CX/24 UND	UND
1789	TECHNOFIO	CATGUT SIMPLES 1,0 C/AG 4,0CM 1/2 CX/24 UND	UND
11972	SHALON	CATGUT SIMPLES 1,0 C/AG 4,0CM 1/2 CX/24 UND	UND
4725	TECHNOFIO	CATGUT SIMPLES 1,0 S/AG CX/24 UND	UND
10759	TECHNOFIO	CATGUT SIMPLES 2,0 C/AG 2,5CM 1/2 CX/24 UND	UND
726	SOMERVILE	CATGUT SIMPLES 2,0 C/AG 3,0CM 3/8 CX/24 UND	UND
7656	TECHNOFIO	CATGUT SIMPLES 2,0 C/AG 3,0CM 3/8 CX/24 UND	UND
11970	SHALON	CATGUT SIMPLES 2,0 C/AG 3,0CM 3/8 CX/24 UND	UND
1698	TECHNOFIO	CATGUT SIMPLES 2,0 C/AG 4,0CM 1/2 CX/24 UND	UND
11973	SHALON	CATGUT SIMPLES 2,0 C/AG 4,0CM 1/2 CX/24 UND	UND
1696	TECHNOFIO	CATGUT SIMPLES 2,0 S/AG 1,5CM CX/24 UND	UND
4914	SOMERVILE	CATGUT SIMPLES 3,0 C/AG 2,0CM 1/2 CX/24 UND	UND
10531	TECHNOFIO	CATGUT SIMPLES 3,0 C/AG 3,0CM 3/8 CX/24 UND	UND
10176	TECHNOFIO	CATGUT SIMPLES 3,0 S/AG CX/24 UND	UND
12058	ABL	CEFALEXINA 500MG CX/08 COMP (G)	COM
11835	ABL	CEFALEXINA 500MG CX/200 COMP (G)	COM
773	TEUTO	CEFALEXINA SUSP. 250MG/5ML C/60ML (G) S/C	VDR
9032	AGILA	CEFALOTINA 1G CX/50 AMP IM/IV	AMP
3711	AUROBINDO	CEFALOTINA 1G CX/50 F/AMP (G) S/DILUENTE	AMP
11530	BIOCHIMICO	CEFALOTINA 1G CX/50 F/AMP S/DILUENTE	AMP
10177	BLAU FARMACEUTICA	CEFAZOLINA 1G CX/20 AMP PO (FAZOLAN)	UND
10281	AGILA	CEFAZOLINA 1G CX/25 AMP IM/IV S/DILUENTE (CELLOZINA)	AMP
5318	BIOCHIMICO	CEFAZOLINA 1G CX/50 AMP	AMP
7749	TEUTO	CEFEPIMA 1G CX/50 AMP	AMP
6322	BIOCHIMICO	CEFEPIMA 1GR CX/50 AMP (G) (VP)	AMP
11350	AUROBINDO	CEFOTAXIMA 1G CX/50 AMP - ((G))	AMP
779	BIOCHIMICO	CEFTAZIDIMA 1G CX/50 F/AMP S/D 10ML	AMP
4747	AB FARMO	CEFTRIAXONA 1G CX/50 F/AMP (G) IV S/DILUENTE	AMP
12150	AGILA	CEFTRIAXONA 1G CX/50 F/AMP IV (CELLTRIAXON)	AMP
11701	TEUTO	CEFTRIAXONA 1G CX/50 F/AMP IV S/DILUENTE	UND
6069	PRATI DONADUZZI	CETOCONAZOL 200MG BL.C/15 CX/450 COMP (G) (VP)	COM
4363	SOBRAL	CETOCONAZOL CREME 30G (G) (VP) S/C	UND
6912	PRATIDONADUZZI	CETOCONAZOL SHAMPOO 100ML ANTI CASPA (G) (VP)	FRA
2418	CRISTALIA	CETOPROFENO 100MG CX/50 AMP (G) IV	AMP
8556	UNIAO QUIMICA	CETOPROFENO 100MG CX/50 AMP IV	AMP
4456	CRISTALIA	CETOPROFENO 50MG/ML CX/48 AMP C/2ML IM (G)	AMP
1607	UNIAO QUIMICA	CETOPROFENO 50MG/ML CX/50 AMP C/2ML IM (ARTRINID)	AMP
5312	PRATI DONADUZZI	CIMETIDINA 200MG CX/600 COMP (G)	COM
1058	HYPOFARMA	CIMETIDINA 300MG CX/100 AMP C/2ML	AMP
4763	TEUTO	CIMETIDINA 300MG CX/120 AMP C/2ML (G) (VP)	AMP
5225	ISOFARMA	CIPROFLOXACINO 200MG CX/60 F/AMP C/100ML (BOLSA)	FRA
5557	HALEX ISTAR	CIPROFLOXACINO 200MG CX/70 AMP C/100ML (BOLSA)	AMP
5314	PRATI DONADUZZI	CIPROFLOXACINO 250MG CX/300 COMP	COM
4697	ISOFARMA	CIPROFLOXACINO 400MG CX/32 F/AMP C/200ML (BOLSA)	AMP
3980	HALEX ISTAR	CIPROFLOXACINO 400MG CX/40 AMP C/200ML C/ BOLSA	AMP
4080	PRATI DONADUZZI	CIPROFLOXACINO 500MG BL.C/15 CX/300 COMP (G) (VP)	COM
2415	GEOLAB	CIPROFLOXACINO 500MG CX/300 COMP (VP) -CIPRIX	COM
9080	PHARLAB	CIPROFLOXACINO 500MG CX/500 COMP (VP) (CIPROFLONAX)	COM
9556	AUROBINDO	CITALOPRAM 20MG CX/28 COMP (G) (C1)	CX
10974	UNIAO QUIMICA	CLINDAMICINA 300MG CX/16 COMP (G)	COM
4105	HIPOLABOR	CLINDAMICINA 600MG CX/100 AMP C/4ML	AMP
7684	HYPOFARMA	CLINDAMICINA 600MG CX/50 AMP C/4ML	AMP
1646	UNIAO QUIMICA	CLONAZEPAM 0,5MG CX/20 COMP (B1)	COM
4536	CRISTALIA	CLONAZEPAM 0,5MG CX/200 COMP (C1)	COM
11704	GEOLAB	CLONAZEPAM 2MG CX/480 COMP (B1)	COM
6197	HIPOLABOR	CLONAZEPAM GOTAS 2,5MG C/20ML (G) (B1) (VP)	FRA
7127	CRISTALIA	CLONIDINA 150MG CX/30 AMP C/1ML	AMP
6449	FARMACE	CLORETO DE POT. 10% 10ML CX/200 AMP	AMP
5533	ISOFARMA	CLORETO DE POT. 10% C/10ML CX/200 AMP	AMP
8611	SAMTEC	CLORETO DE POT. 10% C/10ML CX/200 AMP	AMP
661	FARMACE	CLORETO DE POT. 19,1% C/10ML CX/200 AMP	AMP

Consulte nosso setor comercial para entender sobre nossos preços e promoções.

1291	ISOFARMA	CLORETO DE POT. 19,1% C/10ML CX/200 AMP	AMP
9268	SAMTEC	CLORETO DE SODIO 0,9% 10ML CX C/ 200 UNID	AMP
5074	FARMACE	CLORETO DE SODIO 0,9% C/10ML CX/200 AMP	AMP
5109	ISOFARMA	CLORETO DE SODIO 0,9% C/10ML CX/200 AMP	AMP
8613	SAMTEC	CLORETO DE SODIO 10% CX/200 AMP C/10ML	AMP
1084	FARMACE	CLORETO DE SODIO 10% CX/200 AMP C/10ML (VP)	AMP
1707	ISOFARMA	CLORETO DE SODIO 10% CX/200 AMP C/10ML (VP)	AMP
1174	ISOFARMA	CLORETO DE SODIO 20% CX/200 AMP C/10ML	AMP
3416	FARMACE	CLORETO DE SODIO 20% CX/200 AMP C/10ML	AMP
7854	RIOQUIMICA	CLOREXIDINA 0,5% 1000ML CX/12 UND (RIOHEX ALCOOLICA)	FRA
8849	VIC FARMA	CLOREXIDINA 0,5% 1000ML HIDROALCOOLICA	UND
11355	RIOQUIMICA	CLOREXIDINA 0,5% 100ML (ALMOTOLIA)	UND
12003	VICPHARMA	CLOREXIDINA 0,5% 100ML CX/24 UND ALCOOLICA	FR
8848	VIC FARMA	CLOREXIDINA 2% 1000ML CX/12 UND (DEGERMANTE)	FRA
2011	RIOQUIMICA	CLOREXIDINA 2% 1000ML CX/12 UND (DEGERMANTE) (RIOHEX)	LT
7509	RIOQUIMICA	CLOREXIDINA 2% 100ML (DEGERMANTE) (RIOHEX)	FRA
12004	VICPHARMA	CLOREXIDINA 2% 100ML CX/24 UND (DEGERMANTE)	FRA
8850	VIC FARMA	CLOREXIDINA 4% 1000ML CX/12 UND	UND
3490	RIOQUIMICA	CLOREXIDINA 4% 1000ML CX/12 UND (DEGERMANTE)	UND
443	CRISTALIA	CLORPROMAZINA 100MG BL.C/10 CX/200 COMP (C1)	COM
1604	UNIAO QUIMICA	CLORPROMAZINA 100MG BL.C/20 CX/100 COMP (C1)	COM
1222	CRISTALIA	CLORPROMAZINA 25MG BL.C/10 CX/200 COMP (C1)	COM
9300	HYPOFARMA	CLORPROMAZINA 5MG/ML CX/50 AMP C/5ML SOL INJ	AMP
1130	CRISTALIA	CLORPROMAZINA GOTAS 40MG CX/10 UND C/20ML (C1)	FRA
5629	PRATI DONADUZZI	CLOTRIMAZOL CREME 20G CX/100 UND (G) (VP)	UND
1951	UNIAO QUIMICA	CODEX 30MG CX/12 COMP (A2)	COM
12216	UNIAO QUIMICA	CODEX 30MG CX/120 COMP (A2)	COM
1952	UNIAO QUIMICA	CODEX 7,5MG CX/12 COMP (A2)	COM
6132	MSO	COLAR CERVICAL DE ESPUMA (G)	UND
6131	MSO	COLAR CERVICAL DE ESPUMA (M)	UND
6130	MSO	COLAR CERVICAL DE ESPUMA (P)	UND
9466	AMBU	COLAR CERVICAL RIGIDO REGULAVEL ADULTO	UND
9467	AMBU	COLAR CERVICAL RIGIDO REGULAVEL INFANTIL	UND
11741	DESCARBOX	COLETOR DE MATERIAL PERFURO CORTANTE 13 LITROS	UND
11742	DESCARBOX	COLETOR DE MATERIAL PERFURO CORTANTE 20 LITROS	UND
3729	DESCARPACK	COLETOR DE MATERIAL PERFURO CORTANTE 20 LITROS -SHARP BOX	UND
11740	DESCARBOX	COLETOR DE MATERIAL PERFURO CORTANTE 7 LITROS	UND
4068	SHARP BOX	COLETOR DE MATERIAL PERFURO CORTANTE 7 LITROS -SHARP BOX	UND
8263	MEDSONDA	COLETOR DE URINA 1200ML SIST/ABERTO	UND
11453	CIRUTI	COLETOR DE URINA 2000ML SISTEMA FECHADO (C/VALVULA)	UND
12060	WILTEX	COLETOR DE URINA 2000ML SISTEMA FECHADO (C/VALVULA)	UND
12167	CIRUTI	COLETOR DE URINA 2000ML SISTEMA FECHADO (C/VALVULA)	UND
12210	FARMATEX	COLETOR DE URINA 2000ML SISTEMA FECHADO (C/VALVULA)	UND
9802	MEDSONDA	COLETOR DE URINA C/ PRESERV. P/INCONT. N.6,0 PCT/01 UND (ESTERIL)	UND
10866	MADIEITEX	COLETOR DE URINA C/ PRESERV. P/INCONT. N.6,0 PCT/01 UND (N/ESTERIL)	UND
466	MARK MED	COLETOR DE URINA INF. FEMININA PCT/10 UND	PCT
244	MARK MED	COLETOR DE URINA INF. MASCULINA PCT/10 UND	PCT
10765	PETNOR	COLETOR UNIVERSAL C/70ML CX/120 UND (C/SACOLINHA INDIVIDUAL)	UND
1202	J PROLAB	COLETOR UNIVERSAL C/80ML (C/TAMPA E PA) - 80 ML GRADUADO ATE 70 ML	UND
1187	HYPOFARMA	COMPLEXO B CX/100 AMP C/2ML (HIPLEX B)	AMP
8420	MEDQUIMICA	COMPLEXO B CX/100 COMP C/C	COM
9074	BELFAR	COMPLEXO B GOTAS C/30ML C/C	FRA
171	MEDQUIMICA	COMPLEXO B SUSP. C/100ML CX/50 UND C/C	UND
12045	V & E	COMPRESSA DE GAZE 7,5X7,5 09 FIOS PCT/500 UND	PCT
6007	REAL MINAS	COMPRESSA DE GAZE 7,5X7,5 09 FIOS PCT/500 UND -NEBLINA	PCT
11243	BIOTEXIL	COMPRESSA DE GAZE 7,5X7,5 09 FIOS PCT/500 UND -NINA	PCT
10675	DESCARPACK	COMPRESSA DE GAZE 7,5X7,5 11 FIOS PCT/10 UND CX/1000 (ESTERIL)	PCT
8306	REAL MINAS	COMPRESSA DE GAZE 7,5X7,5 11 FIOS PCT/10 UND CX/200 (ESTERIL)	PCT
10279	HERIKA	COMPRESSA DE GAZE 7,5X7,5 11 FIOS PCT/10 UND CX/500	PCT
8921	REAL MINAS	COMPRESSA DE GAZE 7,5X7,5 11 FIOS PCT/500 UND -GAZE RIO	PCT
9207	MEDSONDA	CONEXAO 2 VIAS C/CLAMP	UND
11293	DESCARPACK	CONEXAO 2 VIAS C/CLAMP	UND
11903	ADLIN	CORD CLAMP PRENDEDOR UMBILICAL (ESTERIL)	UND
11209	WILTEX	CORD CLAMP PRENDEDOR UMBILICAL CX/100 UND	UND
9500	MANTECORP	CORISTINA D CX/4 ENV	COM
10180	HIGIETOPP	COTONETE CX/75 UND (HASTES FLEXIVEL) -TOP COTTON	CX
11764	HIGIETOPP	COTONETE CX/75 UND (HASTES FLEXIVEL) -TOP COTTON	CX
9392	BLOOD STOP	CURATIVO REDONDO CX/500 UND PEQUENO (COR BEGE)	CX
4869	UNIAO QUIMICA	DESLANOL 0,2MG/ML CX/50 AMP C/2ML	AMP
11498	RIOQUIMICA	DETERGENTE ECO 1 LITRO (4 ENZIMAS)	LT
11499	RIOQUIMICA	DETERGENTE ECO 5 LITROS (4 ENZIMAS)	FR
9529	VIC FARMA	DETERGENTE ENZIMATICO 1000ML (4 ENZIMAS)	FRA
10297	VICPHARMA	DETERGENTE ENZIMATICO GALAO C/5 LTS (4 ENZIMAS)	GLS
10774	RIOQUIMICA	DETERGENTE ENZIMATICO IV E NEUTRO 1 LITRO (4 ENZIMAS) (RIOZINE)	UND
7647	RIOQUIMICA	DETERGENTE ENZIMATICO NEUTRO GOLD 5 LITROS (4 ENZIMAS) (RIOZINE)	UND
81	HIPOLABOR	DEXAMETASONA 2MG CX/100 AMP C/1ML (G)	AMP
674	HYPOFARMA	DEXAMETASONA 2MG CX/50 AMP C/1ML (G)	AMP
10460	TEUTO	DEXAMETASONA 4MG CX/200 COMP	COM
528	HYPOFARMA	DEXAMETASONA 4MG CX/50 AMP C/2,5ML (G)	AMP
9804	UNIAO QUIMICA	DEXAMETASONA COLIRIO 1MG/ML C/5ML	CX
4884	MULTILAB	DEXAMETASONA CREME 0,1% C/10G (S/C) (VP)	UND
1796	SOBRAL	DEXAMETASONA CREME 0,1% C/10G S/C	UND
4665	FARMACE	DEXAMETASONA ELIXIR C/100ML (G) (VP) S/C	UND

Consulte nosso setor comercial para entender sobre nossos preços e promoções.

5119	SOBRAL	DEXAMETASONA ELIXIR C/120ML (S/C) (VP)	FRA
11191	PHARLAB	DEXCLORFENIRAMINA +BETAMETASONA XAROPE C/120ML (G) - C/C	UND
8299	GEOLAB	DEXCLORFENIRAMINA 2MG BL.C/20 CX/500 COMP	COM
3519	PRATI DONADUZZI	DEXCLORFENIRAMINA XAROPE C/100ML (G) (VP) S/C	UND
6365	TEUTO	DEXCLORFENIRAMINA XAROPE C/100ML (G) S/C	UND
4754	FARMACE	DEXCLORFENIRAMINA XAROPE C/100ML (S/C) (VP)	FRA
10375	SANTISA	DIAZEPAN 10MG CX/100 AMP C/2ML INJ (G) (B1)	AMP
4838	SANTISA	DIAZEPAN 10MG CX/1000 COMP (B1)	COM
1587	UNIAO QUIMICA	DIAZEPAN 10MG CX/200 COMP (B1)	COM
6447	TEUTO	DIAZEPAN 10MG CX/72 AMP C/2ML INJ (G) (B1) (VP)	AMP
4195	SANTISA	DIAZEPAN 5MG CX/1000 COMP (B1)	COM
2145	GEOLAB	DICLOFENACO POT. 50MG BL.C/20 CX/500 COMP (VP)	COM
10478	UNIAO QUIMICA	DICLOFENACO POT. 50MG CX/20 COMP (DICLO P)	COM
11169	TEUTO	DICLOFENACO POT. 75MG CX/100 AMP C/3ML (G) (VP)	AMP
9833	PRATI DONADUZZI	DICLOFENACO SOD. 50MG BL.C/20 CX/500 COMP (G) (VP)	COM
638	BELFAR	DICLOFENACO SOD. 50MG CX/20 COMP	COM
735	HYPOFARMA	DICLOFENACO SOD. 75MG CX/100 AMP C/3ML	AMP
1241	FARMACE	DICLOFENACO SOD. 75MG CX/100 AMP C/3ML (DICLOFARMA)	AMP
11492	HALEX ISTAR	DICLOFENACO SOD. 75MG/ML CX/100 AMP C/3ML (G)	AMP
1396	CRISTALIA	DIFENIDRIN 50MG/ML CX/25 AMP C/1ML	AMP
931	PHARLAB	DIGOXINA 0,25MG BL.C/20 CX/500 COMP (G)	COM
3404	PRATI DONADUZZI	DIMETICONA 40MG BL.C/20 CX/600 COMP (VP)	COM
1014	HIPOLABOR	DIMETICONA GOTAS C/10ML CX/200 FRA (G) (VP) S/C	FRA
936	SANTISA	DIPIRONA 1G CX/100 AMP C/2ML (VP)	AMP
5812	TEUTO	DIPIRONA 1G CX/120 AMP C/2ML (G)	AMP
63	PRATI DONADUZZI	DIPIRONA 500MG BL.C/10 CX/500 COMP (G) (VP)	COM
3672	SOBRAL	DIPIRONA 500MG CX/500COMP	COM
11198	MARIOL	DIPIRONA GOTAS C/10ML CX/96 FRA (G) (VP) S/C	FRA
6217	FARMACE	DIPIRONA GTS C/10ML S/C ((VP))	FRA
3066	NATULAB	DIPIRONA XAROPE INF. C/100ML (VP) S/C (MAXALGINA)	UND
11477	HYPOFARMA	DOBUTAMINA 250MG CX/10 AMP C/20ML IV	AMP
11364	TEUTO	DOBUTAMINA 250MG CX/50 AMP C/20ML (G) IV	AMP
10644	TEUTO	DOPAMINA 5MG CX/50 AMP C/10ML (G)	AMP
7096	HIPOLABOR	DOPAMINA 5MG/ML CX/100 AMP C/10ML (G) (VP)	AMP
8689	UNIAO QUIMICA	DOPAMINA 5MG/ML CX/50 AMP C/10ML (G) (VP)	AMP
8198	MADEITEX	DRENO DE PENROSE N.01 6MM PCT/12 UND (N/ESTERIL)	PCT
1430	MADEITEX	DRENO DE PENROSE N.02 12MM PCT/12 UND (N/ESTERIL) -MADEITEX	PCT
4768	MADEITEX	DRENO DE PENROSE N.03 19MM PCT/12 UND (N/ESTERIL) -MADEITEX	PCT
6095	MADEITEX	DRENO DE PENROSE N.04 25MM PCT/12 UND (N/ESTERIL) -MADEITEX	PCT
981	BIONAL	DRENO P/SUCCAO 3,2MM 400ML C/CANULA -MEDICAL BRASIL	UND
982	BIONAL	DRENO P/SUCCAO 4,8MM 400ML C/CANULA -MEDICAL BRASIL	UND
983	BIONAL	DRENO P/SUCCAO 6,4MM 400ML C/CANULA -MEDICAL BRASIL	UND
1073	CRISTALIA	DROPERIDOL 2,5MG/ML CX/50 AMP C/1ML (C1)	AMP
11154	SKINTACT	ELETRODO P/ECG C/GEL PCT/50 UND ADUL./INF.	UND
9398	BELFAR	ENALAPRIL 05MG CX/30 COMP	COM
978	BELFAR	ENALAPRIL 10MG CX/30 COMP	COM
11772	SANVAL	ENALAPRIL 10MG CX/500 COMP (VP)	COM
9424	BELFAR	ENALAPRIL 20MG CX/30 COMP	COM
6867	GEOLAB	ENALAPRIL 20MG CX/500 COMP (VP)	COM
7515	SANVAL	ENALAPRIL 20MG CX/500 COMP (VP)	COM
10462	BLAUSIEGEL	ENOXAPARINA 20MG CX/10 SERINGAS C/0,2ML IV C/TRAVA DE SEG. (ENOXALOW)	AMP
8357	BLAUSIEGEL	ENOXAPARINA 40MG CX/10 SERINGAS C/0,4ML IV C/TRAVA DE SEG. (ENOXALOW)	UND
8071	BLAUSIEGEL	ENOXAPARINA 60MG CX/10 SERINGAS C/0,6ML IV C/TRAVA DE SEG. (ENOXALOW)	AMP
6059	BLAUSIEGEL	ENOXAPARINA 80MG CX/10 SERINGAS C/0,8ML IV C/TRAVA DE SEG. (ENOXALOW)	AMP
10881	MEDSONDA	EQUIPO MACRO FLEX. NUTRICAO ENTERAL ESCALONADO 120CM	UND
11486	TKL	EQUIPO MACRO GTS C/INJETOR LATERAL FLEX. 150CM CX/30 UND	UND
7679	DESCARPACK	EQUIPO MACRO GTS C/INJETOR LATERAL FLEX. 150CM CX/400 UND	UND
11580	TKL	EQUIPO MACRO GTS C/INJETOR LATERAL FLEX. 150CM PCT/25 UND	UND
848	COMPOJET	EQUIPO MACRO GTS C/INJETOR LATERAL FLEX. CX/200 UND	UND
9298	EMBRAMAC	EQUIPO MACRO GTS C/INJETOR LATERAL FLEX. CX/250 UND	UND
12248	DESCARPACK	EQUIPO MACRO GTS C/INJETOR LATERAL FLEX. CX/500 UND	UND
10029	LABOR IMPORT	EQUIPO MACRO GTS C/INJETOR LATERAL FLEX. PCT/25 UND	UND
12023	CIRUTI	EQUIPO MACRO GTS C/INJETOR LATERAL FLEX. PCT/25 UND	UND
12164	FARMATEX	EQUIPO MACRO GTS C/INJETOR LATERAL FLEX. PCT/25 UND	UND
12049	LAMEDID	EQUIPO MACRO GTS C/INJETOR LATERAL FLEX. PCT/50 UND	UND
9452	MED GOLDMAN	EQUIPO MACRO GTS SIMPLES CAMARA FLEXIVEL (BASIC)	UND
9732	SOLIDOR	EQUIPO MICRO BURETA 150ML	UND
9028	MED GOLMAN	EQUIPO MICRO C/INJETOR PINCA ROLETE -EMIC	UND
12211	PHARMATEX	EQUIPO MICRO GTS C/INJETOR LATERAL FLEX.	UND
8952	MEDSONDA	EQUIPO MICRO GTS C/INJETOR LATERAL FLEX. 120CM CX/300 UND	UND
730	EMBRAMED	EQUIPO P/TRANSFUSAO DE SANGUE	UND
11767	LAMEDID	EQUIPO P/TRANSFUSAO DE SANGUE	UND
9382	MED GOLDMAN	EQUIPO P/TRANSFUSAO DE SANGUE C/INJETOR LATERAL -EMAC-SG	UND
12067	MEDSONDA	EQUIPO TRANSFERIDOR SOLUCOES	UND
972	PRATI DONADUZZI	ERITROMICINA SUSP. 125MG C/60ML (S/C) (VP)	VDR
595	PRATI DONADUZZI	ERITROMICINA SUSP. 250MG (50MG/ML) C/60ML (S/C) (VP)	VDR
9934	BLAUSIEGEL	ERITROPOETINA 4,000UI CX/ 1 (ERITROMAX)	AMP
3110	GOLGRAN	ESCAVADOR N.5,0 (SONDA EXPLORADORA)	UND
10879	RIOQUIMICA	ESCOVA/ESPONJA C/CLOREXIDINA	UND
9386	VICPHARMA	ESCOVA/ESPONJA C/CLOREXIDINA 2% C/22ML	UND
8857	VIC FARMA	ESCOVA/ESPONJA C/PVPI 10%	UND
5644	RIOQUIMICA	ESCOVA/ESPONJA C/PVPI C/80 UND	UND
2714	RIOQUIMICA	ESCOVA/ESPONJA S/PVPI SECA	UND

Consulte nosso setor comercial para entender sobre nossos preços e promoções.

9209	VIC FARMA	ESCOVA/ESPONJA S/PVPI SECA	UND
1205	CRISTALIA	ESCOVA/ESPONJA S/PVPI SECA CX/48 UND	UND
11709	MISSNER	ESPARADRAPO 05CMX4,5M - BEGE	UND
2026	MISSNER	ESPARADRAPO 05CMX4,5M CX/96 ROLOS	UND
294	MISSNER	ESPARADRAPO 10CMX4,5M CX/24 ROLOS	RL
10936	ADPELE	ESPARADRAPO 10CMX4,5M CX/24 ROLOS -ADPELE	UND
2027	MISSNER	ESPARADRAPO 2,5CMX90CM CX/204 ROLOS	UND
229	THEOTO	ESPATULA DE AYRES PCT/100 UND	PCT
10733	MILLENNIUM	ESPATULA N.24	UND
6146	VAGISPEC	ESPECULO DESC. (G) (N/ESTERIL)	UND
3435	VAGISPEC	ESPECULO DESC. ESTERELIZADO (G)	UND
9473	KOLPLAST	ESPECULO DESC. ESTERELIZADO (G)	UND
3434	VAGISPEC	ESPECULO DESC. ESTERELIZADO (M)	UND
7130	GYNUS	ESPECULO DESC. ESTERELIZADO (M)	UND
3433	VAGISPEC	ESPECULO DESC. ESTERELIZADO (P)	UND
3483	VAGISPEC	ESPECULO DESC. N/ESTERIL (M)	UND
8308	KOLPLAST	ESPECULO DESC. N/ESTERIL (M)	UND
8264	VAGISPEC	ESPECULO DESC. N/ESTERIL (P)	UND
9569	CELLOFARM	ESPIRONOLACTONA 100MG CX/160 COMP	COM
5409	HIPOLABOR	ESPIRONOLACTONA 100MG CX/500 COMP	COM
8235	HIPOLABOR	ESPIRONOLACTONA 50MG CX/500 COMP (G)	COM
1949	SOLIDOR	ESTETOSCOPIO ADULTO SIMPLES	UND
11914	PREMIUM	ESTETOSCOPIO DUPLO	UND
12229	WILTEX	ESTETOSCOPIO DUPLO COR PRETA - ADULTO	UND
9101	VIC FARMA	ETER ETILICO 35% C/1000ML	LT
2039	UNIAO QUIMICA	ETILEFRIL 10MG CX/06 AMP C/1ML	AMP
1066	CRISTALIA	ETOMIDATO 2MG/ML CX/25 AMP C/10ML (G) (C1)	AMP
1831	TEUTO	FENITOINA 100MG CX/100 COMP (G) (C1)	COM
6757	HIPOLABOR	FENITOINA 50MG/ML CX/100 AMP C/5ML (G) (VP) (C1)	AMP
3467	TEUTO	FENOBARBITAL 100MG CX/100COMP ( B1 ) (G)	COM
1064	CRISTALIA	FENOBARBITAL 100MG CX/200 COMP (C1)	COM
1080	CRISTALIA	FENOBARBITAL 200MG CX/50 AMP C/2ML B1 (IM/IV)	AMP
9568	TEUTO	FENOBARBITAL 200MG/ML CX/60 AMP C/1ML SOL INJ (I/M)	AMP
1068	CRISTALIA	FENOBARBITAL GOTAS 4% C/20ML (C1)	FRA
1188	UNIAO QUIMICA	FENOBARBITAL GOTAS 4% C/20ML (G) (B1) C/C	FRA
5981	HIPOLABOR	FENOTEROL GOTAS 5MG C/20ML (G) - VP	FRA
2347	PRATI DONADUZZI	FENOTEROL GOTAS 5MG/ML C/20ML (G) (VP) S/C	UND
421	CRISTALIA	FENTANIL 0,05MG/ML CX/25 AMP C/10ML (A1)	AMP
113	CRISTALIA	FENTANIL 0,05MG/ML CX/25 AMP C/5ML (A1)	AMP
46	CRISTALIA	FENTANIL 0,05MG/ML CX/50 AMP C/2ML (A1)	AMP
8991	UNIAO QUIMICA	FENTANIL 0,05MG/ML CX/50 AMP C/2ML (A1)	AMP
8337	HIPOLABOR	FENTANILA 0,05MG/ML CX/25 AMP C/5ML (A1)	UND
1346	CRISTALIA	FIBRINASE C/ CLORANFENICOL +ASSOCIADO 30G (VP) (POMADA)	UND
12185	IBF	FILME RX-V 15X40 CX/100 PELICULAS	CX
501	IBF	FILME RX-V 18X24 CX/100 PELICULAS	CX
502	IBF	FILME RX-V 24X30 CX/100 PELICULAS	CX
518	IBF	FILME RX-V 30X40 CX/100 PELICULAS	CX
422	IBF	FILME RX-V 35X35 CX/100 PELICULAS	CX
503	IBF	FILME RX-V 35X43 CX/100 PELICULAS	CX
3236	SHALON	FIO DE ALGODAO 0 S/AG 15X45CM CX/24 UND	UND
1718	TECHNOFIO	FIO DE ALGODAO 0 S/AG 15X45CM CX/24 UND COR PRETA	UND
1649	TECHNOFIO	FIO DE ALGODAO 2,0 C/AG 3,0CM 3/8 CX/24 UND	UND
11975	SHALON	FIO DE ALGODAO 2,0 C/AG 3,0CM 3/8 CX/24 UND	UND
1842	SOMERVILE	FIO DE ALGODAO 2,0 C/AG 3,0CM CX/24 UND	UND
11370	SOMERVILE	FIO DE ALGODAO 2,0 C/AG 3,5CM 1/2 CX/24 UND	UND
232	SOMERVILE	FIO DE ALGODAO 2,0 S/AG 15X45CM CX/24 UND	UND
6845	TECHNOFIO	FIO DE ALGODAO 2,0 S/AG 15X45CM CX/24 UND	UND
11974	SHALON	FIO DE ALGODAO 2,0 S/AG 15X45CM CX/24 UND	UND
254	TECHNOFIO	FIO DE ALGODAO 3,0 C/AG 3,0CM 3/8 CX/24 UND	UND
8059	SOMERVILE	FIO DE ALGODAO 4,0 S/AG CX/24 UND	UND
9628	BIOLINE	FIO DE LINHO 2,0 C/AG 3,0CM 3/8 CX/24 UND	UND
1354	SHALON	FIO DE SEDA 3,0 C/AG 1,7CM 1/2 CX/24 UND	UND
335	MISSNER	FITA ADESIVA AUTOCLAVE 19MMX30M CX/48 UND	RL
331	MISSNER	FITA ADESIVA HOSPITALAR 16MMX50M (BRANCA)	RL
11250	NEVE	FITA ADESIVA HOSPITALAR 16MMX50M (BRANCA)	RL
9185	EUROCEL	FITA ADESIVA HOSPITALAR 19MMX50M	UND
8501	ADERE	FITA ADESIVA HOSPITALAR 19MMX50M (BRANCA)	UND
11852	MISSNER	FITA MICROPORE 10CMX4,5M (BEGE)	UND
7158	MISSNER	FITA MICROPORE 10CMX4,5M (BRANCA)	UND
6899	MISSNER	FITA MICROPORE 12MMX10M PCT/12 ROLOS	UND
5166	MISSNER	FITA MICROPORE 2,5CMX10M (BRANCA)	RL
9018	NEVE	FITA MICROPORE 25MMX0,90M	UND
9016	NEVE	FITA MICROPORE 25MMX4,5M	UND
6527	MISSNER	FITA MICROPORE 5CMX10M CX/96 ROLOS	RL
9057	NEVE	FITA MICROPORE 5CMX4,5M	UND
11854	MISSNER	FITA MICROPORE 5CMX4,5M CX/96 ROLOS (BEGE)	RL
1009	KOLPLAST	FIXADOR CITOLOGICO 100ML	UND
6193	VAGISPEC	FIXADOR CITOLOGICO 100ML	FRA
504	IBF	FIXADOR RX-A P/38 LITROS	UND
1112	IBF	FIXADOR RX-M P/13,5 LITROS	UND
378	IBF	FIXADOR RX-M P/20 LITROS	UND
1510	CIFARMA	FLORENT 100MG CX/12 CPS (VP)	CX
1787	CIFARMA	FLORENT 200MG CX/4 ENV (VP)	CX

Consulte nosso setor comercial para entender sobre nossos preços e promoções.

11804	MEDQUIMICA	FLUCONAZOL 150MG CX/100 CAPS (VP)	COM
7406	ISOFARMA	FLUCONAZOL 2MG CX/60 AMP C/100ML INJ (G)	AMP
119	CRISTALIA	FLUFENAN DEPOT 25MG CX/50 AMP C/1ML (C1)	AMP
10963	BIOCHIMICO	FLUMAZENIL 0,5MG CX/05 AMP C/5ML	AMP
7844	UNIAO QUIMICA	FLUMAZENIL 0,5MG CX/05 AMP C/5ML (G) (C1)	AMP
6834	TEUTO	FLUOXETINA 20MG CX/70 CAPS (G) (C1)	CPS
6236	GOLGRAN	FORCEPS ADULTO N.68	UND
9656	LIFE	FRALDA DESC. INF. (G) C/7 UND -TRELOSO	PCT
10717	LIFE	FRALDA DESC. INF. (M) C/8 UND -TRELOSO	PCT
10716	LIFE	FRALDA DESC. INF. (P) C/9 UND -TRELOSO	PCT
7314	MASTERCARE	FRALDA GERIATRICA (G) C/8 UND	PCT
7182	MASTERCARE	FRALDA GERIATRICA (M) C/8 UND	PCT
11811	CONFORT CARE	FRALDA GERIATRICA (P) C/9 UND -CONFORT CARE	PCT
9112	MASTERCARE	FRALDA GERIATRICA (XG) PCT/07 UND	PCT
11769	BIOMÉDICA	FRASCO P/NUTRICAÇÃO ENTERAL 500ML - BIOMEDICA	UND
6212	COMPOJET	FRASCO P/NUTRICAÇÃO ENTERAL C/300ML	FRA
10622	EQUIPLEX	FRASCO P/NUTRICAÇÃO ENTERAL C/300ML	UND
6211	COMPOJET	FRASCO P/NUTRICAÇÃO ENTERAL C/500ML	FRA
4267	AVENTIS PHARMA	FRISIUM 10MG CX/20COM (C-1) - AVENTIS	CX
11506	HALEX ISTAR	FUROSEMIDA 20MG CX/100 AMP C/2ML (G)	AMP
12188	SANTISA	FUROSEMIDA 20MG CX/100 AMP C/2ML (G)	AMP
1665	FARMACE	FUROSEMIDA 20MG CX/50 AMP C/2ML	AMP
1776	GEOLAB	FUROSEMIDA 40MG CX/500 COMP	COM
4930	PRATI DONADUZZI	FUROSEMIDA 40MG CX/500 COMP (G)	COM
5745	HIPOLABOR	FUROSEMIDA 40MG CX/500 COMP (G)	COM
4535	BIOTEXTIL	GAZE EM ROLO 09 FIOS -NINA	RL
8319	REAL MINAS	GAZE EM ROLO 91CMX91CM 09 FIOS -PITANGUI	RL
12006	VICPHARMA	GEL P/ ELETROCARDIOGRAMA 01KG (ECG)	UND
3314	FORTSAN	GEL P/ULTRASOM 01KG	UND
3313	FORTSAN	GEL P/ULTRASOM 05KG	UND
11836	VIC FARMA	GEL P/ULTRASOM C/1KG	UND
11551	TECHNEW	GELFOAM ESPONJA DE GELATINA ABSORVIVEL	UND
3774	SANTISA	GENTAMICINA 40MG CX/100 AMP C/1ML (VP) IM/IV	AMP
9590	RIOQUIMICA	GERMI-RIO 1000ML	UND
3884	RIOQUIMICA	GERMI-RIO 5000ML	UND
6020	MEDQUIMICA	GLIBENCLAMIDA 5MG CX/30 COMP	COM
2416	GEOLAB	GLIBENCLAMIDA 5MG CX/450 COMP (VP) (GLICAMIM)	COM
5224	MEDQUIMICA	GLIBENCLAMIDA 5MG CX/500 COMP (VP)	COM
2049	ISOFARMA	GLICOSE 25% CX/200 AMP C/10ML	AMP
5323	FARMACE	GLICOSE 25% CX/200 AMP C/10ML	AMP
8593	SAMTEC	GLICOSE 25% CX/200AMP 10ML	AMP
8079	SAMTEC	GLICOSE 50% C/10ML CX/200AMP - SAMTEC	AMP
1139	ISOFARMA	GLICOSE 50% CX/200 AMP C/10ML (VP) (HIPERTONICA)	AMP
9	FARMACE	GLICOSE 50% CX/200AMP 10ML	AMP
12176	HALEX ISTAR	GLUCONATO DE CALCIO 10% CX/100 AMP C/10ML	AMP
781	RIOQUIMICA	GLUTARALDEIDO 2% GALAO C/5 LTS	UND
11500	RIOQUIMICA	GLUTARALDEIDO 32 DIAS 1 LITRO	UND
11501	RIOQUIMICA	GLUTARALDEIDO 32 DIAS 5 LITROS	UND
7735	HMED	GORRO DESC. DE AMARRA C/100UND (BRANCO)	UND
12182	NATULAB	GUACO XAROPE 35MG/ML C/100ML (S/C) (VP)	UND
11846	BIONATUS	GUACO XAROPE 60MG/ML 100ML VP (BIOTOSS)	UND
155	CRISTALIA	HALOPERIDOL 1MG BL.C/10 CX/200 COMP (C1)	COM
1602	UNIAO QUIMICA	HALOPERIDOL 5MG BL.C/10 CX/200 COMP (C1)	COM
55	CRISTALIA	HALOPERIDOL 5MG BL.C/10 CX/200 COMP (C1) (VP)	COM
7641	HYPOFARMA	HALOPERIDOL 5MG/ML CX/50AMP 1ML (C-1) ((G))	AMP
5613	TEUTO	HALOPERIDOL 5MG/ML CX/60 AMP (G)	AMP
3153	UNIAO QUIMICA	HALOPERIDOL DECANOATO 50MG/ML CX/03 AMP C/1ML	AMP
9438	CRISTALIA	HALOPERIDOL DECANOATO 70,52MG/ML CX/15 AMP C/1ML (C1)	AMP
9479	PRATI DONADUZZI	HALOPERIDOL GOTAS 2MG/ML C/20ML (G) (C1) S/C	UND
2864	UNIAO QUIMICA	HALOPERIDOL GOTAS C/20ML (G) (C1) C/C	UND
5406	BLAUSIEGEL	HEPARINA 5000UI/ML CX/25 F/AMP C/5ML (HEPAMAX-S)	AMP
11702	CRISTALIA	HEPARINA 5000UI/ML CX/36 AMP C/0,25ML (SUBCUTANEA)	AMP
474	CRISTALIA	HEPARINA SUBCUTANEA 5000UI/ML CX/25 AMP C/0,25ML	AMP
3989	PHARLAB	HIDROCLOROTIAZIDA 25MG CX/500 COMP	COM
11848	MEDQUIMICA	HIDROCLOROTIAZIDA 25MG CX/500 COMP (G)	COM
10747	MEDQUIMICA	HIDROCLOROTIAZIDA 25MG CX/60 COMP (G)	COM
10635	PHARLAB	HIDROCLOROTIAZIDA 50MG CX/500 COMP (G)	COM
2113	UNIAO QUIMICA	HIDROCORTISONA 100MG CX/50 AMP S/DILUENTE	AMP
12052	BLAU FARMACEUTICA	HIDROCORTISONA 100MG CX/50 F/AMP (G)	FRA
10843	BLAU FARMACEUTICA	HIDROCORTISONA 100MG CX/50 FRA IM/IV	FRA
1360	TEUTO	HIDROCORTISONA 500MG CX/50 F/AMP S/DILUENTE	AMP
1790	UNIAO QUIMICA	HIDROCORTISONA 500MG CX/50 F/AMP S/DILUENTE	AMP
6792	SOBRAL	HIDROXIDO DE ALUMINIO + MAGNESIO C/100ML	FRA
12106	SOBRAL	HIDROXIDO DE ALUMINIO 100ML C/C	FR
12138	IMEC	HIDROXIDO DE ALUMINIO 100ML C/C	FR
4889	SOBRAL	HIDROXIDO DE ALUMINIO C/100ML S/C	VDR
10984	PHARLAB	HIOSCINA COMPOSTA BL.C/10 CX/250 COMP	COM
11011	TEUTO	HIOSCINA COMPOSTA CX/100 AMP C/5ML INJ	AMP
6135	HIPOLABOR	HIOSCINA COMPOSTA CX/100 AMP C/5ML INJ (G)	AMP
1387	HYPOFARMA	HIOSCINA COMPOSTA CX/50 AMP C/5ML INJ	AMP
3866	FARMACE	HIOSCINA COMPOSTA GOTAS 20ML (G) (VP) - S/C	FRA
3561	FARMACE	HIOSCINA COMPOSTA INJ CX/100AMP 5 ML (G)	AMP
3985	UNIAO QUIMICA	HIOSCINA SIMPLES 10MG CX/20 COMP (ESCOPOLAMINA)	COM

Consulte nosso setor comercial para entender sobre nossos preços e promoções.

8767	HIPOLABOR	HIOSCINA SIMPLES 20MG/ML CX/100 AMP C/1ML (G)	AMP
11192	UNIAO QUIMICA	HIOSCINA SIMPLES 20MG/ML CX/50 AMP C/1ML (G)	AMP
4579	MULTILAB	IBUPROFENO 300MG CX/600 COMP (VP) (BUPROVIL)	COM
6883	TEUTO	IBUPROFENO 600MG CX/200 COMP (VP)	COM
5421	PRATI DONADUZZI	IBUPROFENO 600MG CX/500 COMP - VP	COM
11807	NATULAB	IBUPROFENO GOTAS INF. 50MG/ML C/30ML CX/100 FRA S/C (SABOR FAMBROESA)	FR
11533	BIOCHIMICO	IMIPENEM +CILASTATINA 500MG+500MG CX/25 F/AMP IV (S/BOLSA) (TIEPEM)	AMP
444	CRISTALIA	IMIPRAMINE 25MG BL.C/10 CX/200 COMP (C1)	COM
6492	CELLOFARM	INSULINA HUMANA NPH 100UI/ML CX/1 FRA C/10ML	FRA
6170	CELLOFARM	INSULINA HUMANA REGULAR 100UI/ML CX/1 FRA C/10ML	FRA
3902	SOBRAL	IODETO DE POTASSIO XAROPE C/100ML CX/60 UND (S/C) (VP)	VDR
6758	HIPOLABOR	IPRATROPIO GOTAS 0,25MG/ML C/20ML (G) (VP) S/C	FRA
3889	PRATI DONADUZZI	IPRATROPIO GOTAS 0,25MG/ML C/20ML S/C	FRA
993	CRISTALIA	ISOFLURANO ANESTESICO C/100ML (C1)	VDR
4174	BIOCHIMICO	ISOFLURANO ANESTESICO C/100ML (G) (C1)	UND
1140	CRISTALIA	ISOFLURANO ANESTESICO C/240ML (C1)	VDR
3937	BIOCHIMICO	ISOFLURANO ANESTESICO C/240ML (G)	UND
8814	ZYDUS	ISOSSORBIDA 20MG CX/30 COMP (G)	COM
6028	PRATI DONADUZZI	ITRACONAZOL 100MG CX/400 COMP	COM
3957	BIOCHIMICO	KETAMIN 50MG/ML CX/05 AMP C/10ML	AMP
12238	CRISTALIA	KETAMIN 50MG/ML CX/25 AMP C/10ML	AMP
11550	KOLPLAST	KIT PAPANICOLAU (G) (N/ESTERIL)	UND
5550	KOLPLAST	KIT PAPANICOLAU (M)	UND
5612	VAGISPEC	KIT PAPANICOLAU P/COLPOSCOPIA (G) (N/ESTERIL)	UND
5165	VAGISPEC	KIT PAPANICOLAU P/COLPOSCOPIA (M) (N/ESTERIL)	UND
5164	VAGISPEC	KIT PAPANICOLAU P/COLPOSCOPIA (P) (N/ESTERIL)	UND
650	CRISTALIA	KOLLAGENASE C/CLORANFENICOL 30G CX/10 UND (VP) (POMADA)	UND
1359	CRISTALIA	KOLLAGENASE S/CLORANFENICOL 30G CX/10 UND (VP) (POMADA)	UND
11425	UNIAO QUIMICA	LACTULOSE 667MG/ML 120ML (COLACT) SABOR AMEIXA	UND
11455	CIRUTI	LAMINA DE BISTURI N.11 CX/100 PECAS	UND
11457	CIRUTI	LAMINA DE BISTURI N.15 CX/100 PECAS	UND
11459	CIRUTI	LAMINA DE BISTURI N.20 CX/100 PECAS	UND
11460	CIRUTI	LAMINA DE BISTURI N.21 CX/100 PECAS	UND
11462	CIRUTI	LAMINA DE BISTURI N.23 CX/100 PECAS	UND
11463	CIRUTI	LAMINA DE BISTURI N.24 CX/100 PECAS	UND
11898	ADLIN	LAMINA P/MICROSCOPIO 26X76MM CX/50 UND PONTA FOSCA ( NÃO LAPIDADA)	CX
11552	WILTEX	LAMINAS P/MICROSCOPIO 26X76MM CX/50 UND PONTA FOSCA ( NÃO LAPIDADA)	CX
12171	LORIS	LANCETA AUTOMATICA 21G CX/100 UND (VERDE) NR.32	CX
11775	MEDLEVENSOHN	LANCETA AUTOMATICA 28G CX/100 UND (ROXA) NR.32	CX
9277	PRATI DONADUZZI	LANSOPRAZOL 30MG CX/14 COMP (G)	COM
8557	BIOCLIN	LAVADORA AUTOMATICA MICROPLACA ELISA MW-12A -MINDRAY	UND
8558	BIOCLIN	LEITORA DE MICROPLACAS MR-96A	UND
3064	SAPPORO	LENCOL DE PAPEL 50X50 MT 100% CELULOSE KAMI	RL
5564	SAPPORO	LENCOL DE PAPEL 50X50 MT PCT/08 UND	RL
9723	ROSE	LENCOL DE PAPEL 50X50 MT PCT/08 UND	RL
3065	SAPPORO	LENCOL DE PAPEL 70X50 MT 100% CELULOSE KAMI	UND
2419	SAPPORO	LENCOL DE PAPEL 70X50 MT PCT/08 UND	RL
11991	HMED	LENCOL DESC. 2MT X 0,90CM PCT/25 UND C/ELASTICO	UND
12085	ZYDUS	LEVOFLOXACINO 500MG CX/7 COMP (G)	COM
5891	ISOFARMA	LEVOFLOXACINO 5MG/ML CX/60 AMP C/100ML (G) SOL INJ	AMP
11271	HALEX ISTAR	LEVOFLOXACINO 5MG/ML CX/60 AMP C/100ML (G) SOL INJ	AMP
11566	HALEX ISTAR	LEVOFLOXACINO 5MG/ML CX/60 AMP C/100ML SOL INJ	AMP
3875	CRISTALIA	LEVOMEPRMAZINA 100MG CX/200 COMP (C1) - (VP)	COM
3501	CRISTALIA	LEVOMEPRMAZINA 25MG CX/200 COMP (C1) - (VP)	COM
1449	CRISTALIA	LEVOMEPRMAZINA GOTAS 40MG C/20ML (C1)	FRA
9731	BIOLAB	LEVONORGESTREL +ETINILESTRADIOL 0,15MG+0,03MG CX/63 COMP (GESTRENOL)	COM
9445	CIMED	LEVONORGESTREL 0,75MG CX/02 COMP (DIA D)	CX
5397	ACHE	LEVOTIROXINA 100MG CX/30 COMP	CX
4982	ACHE	LEVOTIROXINA 25MG CX/30 COMP (LEVOID)	CX
7071	ACHE	LEVOTIROXINA 50MCG CX/30 COMP	CX
3992	HYPOFARMA	LIDOCAINA 2% CX/100 AMP C/5ML (S/VASO)	AMP
1098	HYPOFARMA	LIDOCAINA 2% CX/25 AMP C/20ML (C/VASO)	AMP
1967	HIPOLABOR	LIDOCAINA 2% CX/25 AMP C/20ML (G) (VP) (S/VASO)	AMP
7465	HYPOFARMA	LIDOCAINA 2% CX/25 AMP C/20ML (S/VASO)	AMP
8320	PHARLAB	LIDOCAINA GEL 2% C/30G	UND
4373	METALMS	LIMALHA DE PRATA DUXALLOY 30G (45%) - METALMS	UND
5128	GEOLAB	LORATADINA 10MG CX/480 COMP (VP)	COM
5328	MARIOL	LORATADINA XAROPE C/100ML (G) (VP) S/C	FRA
5127	PRATI DONADUZZI	LORATADINA XAROPE C/100ML CX/50 UND (G) (VP) S/C	FRA
7602	TEUTO	LORAZEPAM 2MG CX/100 COMP (G) (B1)	COM
7199	PRATI DONADUZZI	LOSARTANA POTASSICA 100MG CX/300 COMP (G) (VP)	COM
6483	PRATI DONADUZZI	LOSARTANA POTASSICA 50MG CX/300 COMP (G) (VP)	COM
10835	GEOLAB	LOSARTANA POTASSICA 50MG CX/450 COMP (G) (VP)	COM
8742	QUEEL	LUGOL 2% 1000ML	LT
1345	LENGRUBER	LUVA CIRURGICA 6,5 CX/200 PARES (ESTERIL)	PAR
11092	MAXITEX	LUVA CIRURGICA 6,5 CX/50 PARES (ESTERIL)	PAR
1705	EMBRAMAC	LUVA CIRURGICA 7,0 CX/200 PARES (ESTERIL)	PAR
2967	MAXITEX	LUVA CIRURGICA 7,0 CX/50 PARES (ESTERIL)	PAR
2969	MAXITEX	LUVA CIRURGICA 7,5 CX/50 PARES (ESTERIL)	PAR
1054	LENGRUBER	LUVA CIRURGICA 8,0 CX/200 PARES (ESTERIL)	PAR
11093	MAXITEX	LUVA CIRURGICA 8,0 CX/50 PARES (ESTERIL)	PAR
1232	LENGRUBER	LUVA CIRURGICA 8,5 CX/200 PARES (ESTERIL)	PAR
11094	MAXITEX	LUVA CIRURGICA 8,5 CX/50 PARES (ESTERIL)	PAR

Consulte nosso setor comercial para entender sobre nossos preços e promoções.

1118	NUGART	LUVA DE LATEX P/PROCED. (G) CX/100 UND	CX
1262	EMBRAMAC	LUVA DE LATEX P/PROCED. (G) CX/100 UND	CX
4109	DESCARPACK	LUVA DE LATEX P/PROCED. (G) CX/100 UND	CX
6014	NUGART	LUVA DE LATEX P/PROCED. (M) CX/100 UND	CX
10957	DESCARPACK	LUVA DE LATEX P/PROCED. (M) CX/100 UND	CX
6923	NUGART	LUVA DE LATEX P/PROCED. (P) CX/100 UND	CX
10958	DESCARPACK	LUVA DE LATEX P/PROCED. (P) CX/100 UND	CX
12209	NUGART	LUVA DE LATEX P/PROCED. (PP) CX/100 UND	CX
678	EMBRAMAC	LUVA DE LATEX P/PROCED.(EP) CX/100UND	CX
6263	DESCARPACK	LUVA DE PROCED. VINIL (M) CX/100 UND (TALCADA)	CX
6172	DESCARPACK	LUVA DE PROCED. VINIL (P) CX/100 UND	CX
9447	EMBRAMAC	LUVA DE PROCED. VINIL (P) CX/100 UND (TALCADA)	CX
6060	FAWLER	MACA P/EXAME CLINICO	UND
11833	*	MALETA CLINICA C/3 BANDEJA	UND
7235	MSO	MALHA TUBULAR 04CMX15MT ROLO	RL
7233	MSO	MALHA TUBULAR 06CMX15MT ROLO	RL
7234	MSO	MALHA TUBULAR 08CMX15MT ROLO	RL
6953	MSO	MALHA TUBULAR 10CMX15MT ROLO	RL
6954	MSO	MALHA TUBULAR 12CMX15MT ROLO	RL
12061	MSO	MALHA TUBULAR 12CMX25MT ROLO	RL
7385	MSO	MALHA TUBULAR 15CMX15MT ROLO	RL
7319	DESCARPACK	MASCARA DE PROTECAO P/TUBERCULOSE N.95 CX/20 UND	UND
11553	KSN	MASCARA DE PROTECAO P/TUBERCULOSE N.95 CX/50 UND	UND
11937	GOODCOME	MASCARA P/NEBOLIZADOR ADULTO	UND
11936	GOODCOME	MASCARA P/NEBOLIZADOR PEDIATRICO	UND
11878	VIDA RESGATE	MASCARA P/RESSUCITADOR CARDIO PULMONAR DESCARTAVEL	UND
7113	HMED	MASCARA SIMPLES C/TIRAS PCT/100 UND (BRANCA)	UND
11593	CIRUTI	MASCARA TRIPLA C/ELASTICO CX/50 UND	UND
12228	BOMPACK	MASCARA TRIPLA C/ELASTICO PCT/50 UND	UND
951	SOBRAL	MEBENDAZOL 100MG CX/600 COMP	COM
11893	NATULAB	MEBENDAZOL 20MG/ML 30ML S/C (SABOR FAMBROESA) - (HEMILAB)	FR
925	SOBRAL	MEBENDAZOL SUSP. C/30ML (S/C) (VP)	VDR
8831	VALEANT	MELLERIL 25MG CX/20 COMP (C1)	CX
8482	ZYDUS	MELOXICAM 15MG CX/10 COMP (G)	COM
11283	AUROBINDO	MEROPENEM 1G CX/1 AMP (G)	CX
4008	BIOCHIMICO	MEROPENEM 1G CX/10 AMP	AMP
11592	BIOCHIMICO	MEROPENEM 1G CX/25 F/AMP	AMP
12186	AUROBINDO	MEROPENEM 500MG CX/1 AMP (G)	AMP
12163	BIOCHIMICO	MEROPENEM 500MG CX/25 F/AMP G (S/DILUENTE)	AMP
3256	FAWLER	MESA P/INST. SEMI-CIRCULAR	UND
8167	PRATI DONADUZZI	METFORMINA 500MG CX/400 COMP (VP)	COM
3478	GEOLAB	METFORMINA 850MG CX/1000 COMP (VP)	COM
12039	PRATI DONADUZZI	METFORMINA 850MG CX/200 COMP (G) - VP	COM
4645	TKS	METILDOPA 250MG CX/500 COMP (VP)	COM
3195	TKS	METILDOPA 500MG CX/500 COMP (VP)	COM
713	UNIAO QUIMICA	METILERGOMETRINA 0,2MG/ML CX/50 AMP C/1ML	AMP
2314	UNIAO QUIMICA	METILPREDNISOLONA 500MG CX/1 AMP	AMP
2431	BELFAR	METOCLOPRAMIDA 10MG CX/20 COMP (PLABEL)	COM
11377	ISOFARMA	METOCLOPRAMIDA 10MG CX/240 AMP C/2ML	AMP
5327	MARIOL	METOCLOPRAMIDA GOTAS C/10ML (G) (VP) S/C	FRA
11946	FARMACE	METRONIDAZOL 0,5% CX/60AMP/PLAST. C/100ML	UND
10226	ISOFARMA	METRONIDAZOL 0,5% CX/60AMP/PLAST. C/100ML (G)	AMP
4490	PRATI DONADUZZI	METRONIDAZOL 250MG CX/600 COMP (G)	COM
2527	PRATI DONADUZZI	METRONIDAZOL CREME+NISTATINA 50G (G) S/C	UND
1216	TEUTO	METRONIDAZOL GELEIA 100MG/G C/50G (G) S/C C/50 APLIC.	UND
12170	TEUTO	METRONIDAZOL GELEIA 100MG/G C/50G (G) S/C C/500 APLIC.	UND
146	PRATI DONADUZZI	METRONIDAZOL GELEIA 50G (G) (VP) S/C	UND
5603	PRATI DONADUZZI	MICONAZOL CREME 2% C/28G (G) (VP) (TOPICO)	UND
1651	PRATI DONADUZZI	MICONAZOL CREME VAGINAL 80G (G) (VP) S/C C/14 APLIC.	UND
10440	TEUTO	MICONAZOL LOCAO 20MG/ML C/30ML CX/100 FRA (G) (VP) S/C	FRA
6026	PRATI DONADUZZI	MICONAZOL LOCAO C/30G	FRA
9534	UNIAO QUIMICA	MIDAZOLAM 15MG CX/05 AMP C/3ML (G) (B1)	AMP
7492	HIPOLABOR	MIDAZOLAM 15MG CX/100 AMP C/3ML (G) (B1)	AMP
12169	TEUTO	MIDAZOLAM 1MG/ML C/5ML (G) (B1)	AMP
9103	HIPOLABOR	MIDAZOLAM 50MG CX/100 AMP C/10ML (G) (B1)	AMP
7707	HIPOLABOR	MIDAZOLAM 5MG CX/100 AMP C/5ML (G) (B1)	AMP
12207	TEUTO	MIDAZOLAM 5MG/ML CX/05 AMP C/10ML (G)	AMP
12168	TEUTO	MIDAZOLAM 5MG/ML CX/05 AMP C/3ML (G) (B1)	AMP
4167	TECHNOFIO	MONONYLON 0 C/AG 3,0CM 3/8 CX/24 UND	UND
11976	SHALON	MONONYLON 0 C/AG 3,0CM 3/8 CX/24 UND	UND
9370	TECHNOFIO	MONONYLON 0 C/AG 4,0CM 3/8 CX/24 UND	UND
11977	SHALON	MONONYLON 0 C/AG 4,0CM 3/8 CX/24 UND	UND
4173	TECHNOFIO	MONONYLON 2,0 C/AG 2,0CM 3/8 CX/24 UND	UND
11978	SHALON	MONONYLON 2,0 C/AG 2,0CM 3/8 CX/24 UND	UND
10530	TECHNOFIO	MONONYLON 2,0 C/AG 2,5CM 1/2 CX/24 UND	UND
11979	SHALON	MONONYLON 2,0 C/AG 2,5CM 1/2 CX/24 UND	UND
4223	TECHNOFIO	MONONYLON 2,0 C/AG 3,0CM 3/8 CX/24 UND	UND
11980	SHALON	MONONYLON 2,0 C/AG 3,0CM 3/8 CX/24 UND	UND
4229	TECHNOFIO	MONONYLON 3,0 C/AG 2,0CM 3/8 CX/24 UND	UND
11981	SHALON	MONONYLON 3,0 C/AG 2,0CM 3/8 CX/24 UND	UND
4172	TECHNOFIO	MONONYLON 3,0 C/AG 2,5CM 1/2 CX/24 UND	UND
11982	SHALON	MONONYLON 3,0 C/AG 2,5CM 1/2 CX/24 UND	UND
1401	TECHNOFIO	MONONYLON 3,0 C/AG 3,0CM 3/8 CX/24 UND	UND

Consulte nosso setor comercial para entender sobre nossos preços e promoções.

11983	SHALON	MONONYLON 3,0 C/AG 3,0CM 3/8 CX/24 UND	UND
12221	SHALON	MONONYLON 4,0 C/AG 2,0CM 1/2 CX/24 UND	UND
1672	TECHNOFIO	MONONYLON 4,0 C/AG 2,0CM 3/8 CX/24 UND	UND
11984	SHALON	MONONYLON 4,0 C/AG 2,0CM 3/8 CX/24 UND	UND
11985	SHALON	MONONYLON 4,0 C/AG 2,5CM 1/2 CX/24 UND	UND
11986	SHALON	MONONYLON 4,0 C/AG 3,0CM 3/8 CX/24 UND	UND
1367	TECHNOFIO	MONONYLON 4,0 C/AG 3,0CM 3/8 CX/24 UND -TECHNOFIO	UND
4321	TECHNOFIO	MONONYLON 5,0 C/AG 2,0CM 3/8 CX/24 UND	UND
11987	SHALON	MONONYLON 5,0 C/AG 2,0CM 3/8 CX/24 UND	UND
4322	TECHNOFIO	MONONYLON 6,0 C/AG 2,0CM CX/24 UND	UND
10090	CRISTALIA	MORFINA 0,1MG/ML CX/50 AMP C/1ML INJ (A1) (DIMORF)	AMP
990	CRISTALIA	MORFINA 0,2MG/ML CX/50 AMP C/1ML (A1) (DIMORF SP)	AMP
1107	CRISTALIA	MORFINA 10MG CX/50 COMP (A1) (DIMORF)	CX
8430	HIPOLABOR	MORFINA 10MG/ML CX/100 AMP C/1ML (G) IV/IM (VP)	AMP
1092	CRISTALIA	MORFINA 10MG/ML CX/50 AMP C/1ML (A1) (DIMORF)	AMP
1093	CRISTALIA	MORFINA 1MG/ML CX/50 AMP C/2ML (A1) (DIMORF)	AMP
1108	CRISTALIA	MORFINA 30MG CX/50 COMP (A1) (DIMORF)	COM
12142	MERCUR	MULETA AUXILIAR DE ALUMINIO (G) REF.B061509-C	UND
7296	PRATI DONADUZZI	MUPIROCINA POMADA 15G (G) (VP) C/C	UND
104	CRISTALIA	NALOXONA 0,4MG CX/10 AMP C/1ML (C1) (NARCAN)	AMP
5699	UNIAO QUIMICA	NAUSICALM 50MG CX/50 AMP C/1ML I/M	AMP
484	CRISTALIA	NEOCAINA 0,5% CX/10 AMP C/20ML (S/VASO)	AMP
419	CRISTALIA	NEOCAINA 0,5% CX/10 AMP C/20ML C/V	AMP
1208	CRISTALIA	NEOCAINA 0,5% CX/40 AMP C/4ML (ISOBARICA)	AMP
6714	CRISTALIA	NEOCAINA 0,5% CX/40 F/AMP C/4ML (PESADA)	AMP
831	CRISTALIA	NEOCAINA 0,75% CX/10 AMP C/20ML (S/VASO)	AMP
3901	SOBRAL	NEOMICINA +BACITRACINA 10G S/C	UND
3344	PRATI DONADUZZI	NEOMICINA +BACITRACINA C/10G S/C (VP)	UND
2432	BELFAR	NEOMICINA POMADA 20G C/C	UND
2294	UNIAO QUIMICA	NEOSTIGMINA 0,5MG CX/50 AMP C/1ML (NORMASTIG)	AMP
995	CRISTALIA	NEPRESOL 20MG/ML CX/50 AMP C/1ML	AMP
5006	SANOFI	NEULEPTIL 10MG CX/20 COMP (C1)	CX
5192	SANOFI	NEULEPTIL GOTAS 4% C/20ML (C1) ADULTO	FRA
5085	GEOLAB	NIFEDIPINA 10MG CX/450 COMP (VP)	COM
5605	GEOLAB	NIFEDIPINA 20MG CX/450 COMP	COM
3579	MEDQUIMICA	NIFEDIPINA 20MG CX/500 COMP (RETARD)	COM
2771	GEOLAB	NIMESULIDA 100MG CX/480 COMP (VP) (NISOFLAN)	COM
8313	EMS	NIMODIPINO 30MG CX/30 COMP (VP)	COM
9546	PHARLAB	NISTATINA +OXIDO DE ZINCO 60G (G) S/C	UND
1194	PRATI DONADUZZI	NISTATINA CREME VAGINAL 50G (G) (VP) S/C	UND
1382	TEUTO	NISTATINA CREME VAGINAL 60G CX/50 UND (G) (VP) S/C	UND
4060	SOBRAL	NISTATINA CREME VAGINAL C/60GR ((G)) C/14 APLICADORES	UND
1840	PRATI DONADUZZI	NISTATINA SUSP. 100.000UI/ML 50ML (G)	FRA
950	PRATI DONADUZZI	NISTATINA SUSP. 100.000UI/ML C/30ML (G) (VP) S/C (SABOR CANELA)	VDR
4312	NATULAB	NISTATINA SUSP. 100.000UI/ML C/50ML (VP)	FRA
7576	CRISTALIA	NITROGLICERINA 25MG CX/10 AMP C/5ML IV (TRIDIL)	AMP
6902	CRISTALIA	NITROGLICERINA 50MG CX/10 AMP C/10ML IV (TRIDIL)	AMP
2296	HYPOFARMA	NITROPUSIATO DE SODIO 25MG CX/1 AMP C/2ML (NITROPE)	CX
9767	MABRA	NOREGYNA 50MG/ML CX/1 AMP C/1 SERINGA	UND
11141	MABRA	NOREGYNA 50MG/ML CX/1 AMP C/1 SERINGA -MABRA	UND
5910	HIPOLABOR	NOREPINEFRINA 8MG CX/50 AMP C/4ML (G)	AMP
11423	HYPOFARMA	NOREPINEFRINA 8MG CX/50 AMP C/4ML (G)	AMP
3976	BIOLAB	NORETISTERONA 0,35MG CX/35 COMP (NORESTIN)	CX
3008	MEDQUIMICA	NORFLOXACINO 400MG CX/14 COMP	CX
10874	MEDQUIMICA	NORFLOXACINO 400MG CX/420 COMP (FLOXIMED)	COM
72	CRISTALIA	NUBAIN 10MG/ML CX/10 AMP C/1ML	AMP
8682	BLAUSIEGEL	OCITOCINA 5UI/ML CX/50 AMP C/1ML (G) IV (REFRIGERADO) (OXITON)	AMP
183	UNIAO QUIMICA	OCITOCINA 5UI/ML CX/50 AMP C/1ML (N/REFRIGERADO) (OXITON)	AMP
11298	NUTRIEX	OLEO CICATRIZANTE 100ML LOCAO OLEOSA (DERMAEX)	FRA
10666	ISOFAR	OLEO DE IMERSAO 100ML	FRA
9827	HADASSAH	OLEO HIDRATANTE 200ML VITAMINA (A) E SOJA	UND
12223	HADASSAH	OLEO HIDRATANTE 200ML VITAMINA (A) E SOJA	UND
9824	HADASSAH	OLEO HIDRATANTE C/100ML DERGEM. VIT. A/E (SOJA) -DERIVKA	UND
12153	IMEC	OLEO MINERAL 100ML S/C	FRA
4994	MARIOL	OLEO MINERAL C/100ML (S/C) (VP)	FRA
7709	PRATI DONADUZZI	OMEPRAZOL 20MG CX/560 COMP (G) (VP)	COM
11014	PHARLAB	OMEPRAZOL 20MG CX/840 FRA/56 COMP (VP)	COM
10603	BLAU FARMACEUTICA	OMEPRAZOL 40MG CX/20 AMP IV C/DILUENTE (OPRAZON)	AMP
3311	CRISTALIA	OMEPRAZOL 40MG CX/25F/AMP+DIL 10ML (G)	AMP
11502	HALEX ISTAR	ONDANSETRONA 4MG CX/100 AMP C/2ML	AMP
8971	HYPOFARMA	ONDANSETRONA 4MG CX/50 AMP C/2ML (G) (VP)	AMP
11503	HALEX ISTAR	ONDANSETRONA 8MG CX/100 AMP C/4ML	AMP
6398	HIPOLABOR	ONDANSETRONA 8MG CX/100 AMP C/4ML (G) (VP)	AMP
8948	HYPOFARMA	ONDANSETRONA 8MG CX/50 AMP C/4ML - ((G))	AMP
10525	BLAU FARMACEUTICA	OXACILINA 500MG CX/100 F/AMP PO INJ S/DILUENTE (OXANON)	AMP
1227	NOVAFARMA	OXACILINA 500MG CX/50 F/AMP (G) S/DILUENTE	AMP
7551	UNIAO QUIMICA	OXCARBAZEPINA 300MG CX/60 COMP (C1)	COM
5466	UNIAO QUIMICA	OXCARBAZEPINA 6% C/100ML	FRA
7444	UNIAO QUIMICA	OXCARBAZEPINA 600MG CX/60 COMP (C1)	COM
6791	SOBRAL	OXIDO DE ZINCO +VIT. A +VIT. D 45G CX/100 UND S/C POMADA (THEODERM)	UND
10293	GERATHERM	OXIMETRO DE DEDO	UND
391	CRISTALIA	PANCURON 2MG/ML CX/50 AMP SOL INJ	AMP
11597	BLAU FARMACEUTICA	PANTOPRAZOL 40MG CX/20 AMP (G)	AMP

Consulte nosso setor comercial para entender sobre nossos preços e promoções.

7642	HYPOFARMA	PAPAVERINA CX/10 AMP INJ	AMP
10750	SAPORO	PAPEL HIGIENICO 300MT PCT/08 UND ABSOLUTE	UND
126	DARU	PAPEL P/ECG 48MMX30MX16	RL
2934	DARU	PAPEL P/ECG 58MMX30M	UND
6367	DARU	PAPEL P/ECG 80MMX30M	UND
9033	HARBO	PAPEL P/ESTERILIZACAO 100MMX100MT	RL
9507	BOLSAPLAST	PAPEL P/ESTERILIZACAO 100MMX200MM	PCT
11781	ESTERIL CARE	PAPEL P/ESTERILIZACAO 120MMX100MT	UND
11783	ESTERIL CARE	PAPEL P/ESTERILIZACAO 150MMX100MT	RL
11784	ESTERIL CARE	PAPEL P/ESTERILIZACAO 200MMX100MT	RL
11785	ESTERIL CARE	PAPEL P/ESTERILIZACAO 250MMX100MT	RL
9037	HARBO	PAPEL P/ESTERILIZACAO 300MMX100MT	RL
11786	ESTERIL CARE	PAPEL P/ESTERILIZACAO 300MMX100MT	RL
11917	TECNOPRINT	PAPEL TERMOSENSIVEL P/ECG 216X30	RL
10860	KAMI	PAPEL TOALHA KAMI PLUS CLEAN 1000	PCT
11817	JANSSEN	PARACETAMOL 30MG CX/24 COMP	COM
1277	PRATI DONADUZZI	PARACETAMOL 500MG BL.C/10 CX/500 COMP (G) (VP)	COM
6785	ZYDUS	PARACETAMOL 750MG BL.C/10 CX/200 COMP (G)	COM
11951	FARMACE	PARACETAMOL GOTAS C/10ML (G) (VP) S/C	FR
5938	SOBRAL	PARACETAMOL GOTAS C/10ML S/C (S/SABOR)	FRA
3709	FARMACE	PARACETAMOL GOTAS C/15ML (G) (VP) S/C	UND
6022	MARIOL	PARACETAMOL GOTAS C/15ML - SABOR LARANJA ((G))	FRA
5210	SOBRAL	PARACETAMOL GOTAS C/15ML S/C (S/SABOR)	FRA
7476	ZYDUS	PAROXETINA 20MG CX/30 COMP (C1)	COM
9541	AUROBINDO	PAROXETINA 20MG CX/30 COMP (G) (C1)	COM
7014	RIOQUIMICA	PASTA D'AGUA SIMPLES 100G S/C	FRA
8852	VIC FARMA	PASTA D'AGUA SIMPLES 25% C/100G	FRA
2308	TEUTO	PENICILINA BENZ. 1200.000U.I CX/50 AMP S/DILUENTE	AMP
7093	TEUTO	PENICILINA BENZ. 600.000U.I CX/50 F/AMP (VP) (S/DILUENTE)	AMP
10430	BLAU FARMACEUTICA	PENICILINA G.POTÁSSICA 5.000.000UI CX/50F/AMP S/D (ARICILINA)	FRA
4113	UNIAO QUIMICA	PENTOXIFILINA 20MG CX/50 AMP C/5ML (VP)	AMP
11899	ADLIN	PERFURADOR DE MEMBRANA AMINIOTICA (ESTERIL)	UND
11524	WILTEX	PERFURADOR DE MEMBRANA AMINIOTICA CX/100 UND	UND
5535	MARIOL	PERMANGANATO DE POTASSIO 100MG CX/500 COMP	COM
7887	MULTILAB	PERMETRINA LOCAO 5% C/60ML (VP) (KELTRINA)	UND
6505	UNIAO QUIMICA	PETIDINA 50MG/ML CX/25 AMP C/2ML (G) (A1)	AMP
996	CRISTALIA	PHOSFOENEMA CX/12FRASCOS DE 130ML	FRA
6071	ADLIN	PINCA CHERON ESTERIL	UND
4096	FESSIONAL HOSPITAL FURN	PINCA DE HARTMANN 09CM (P/OUVIDOS)	UND
5053	QUINELATO	PINCA DENTE RATO 14CM	UND
12070	ABC	PINCA DENTE RATO 18CM	UND
12071	ABC	PINCA DENTE RATO 20CM	UND
4650	AGILA	PIPERACILINA +TAZOBACTAM 4,5G CX/10 AMP (G)	AMP
11394	LIBRA	PIPERACILINA +TAZOBACTAM 4,5G CX/25 AMP	AMP
7008	KACIL	PIPETADOR AUTOMATICO VOL. VARIÁVEL DE 400	UND
9393	J PROLAB	PIPETADOR DE BORRACHA C/ 3 VALVULAS	UND
5184	PERFECTA	PLACA DE KLINE C/12 ESCAVACOES	UND
10902	MEDISON	PLASTIBELL 1,4CM	UND
10758	MEDISON	PLASTIBELL 1,6CM	UND
9612	MEDISON	PLASTIBELL 1,7CM	UND
9831	TECHNOFIO	POLIPROPILENO 2,0 C/AG 3,5CM CX/24 UND	UND
7604	BELFAR	POLIVITAMINAS C/100ML C/C (VP)	FRA
7605	BELFAR	POLIVITAMINAS CX/30 COMP (VP)	CX
4628	DEDECO	PONTA SHOFU LANCA 4723	UND
5246	DEDECO	PONTA SHOFU TRONCO 4711 -DEDECO	UND
11877	VIDA RESGATE	PRANCHA LONGA C/CINTO	UND
1652	PRATI DONADUZZI	PREDNISOLONA SOLUCAO 1MG/ML C/100ML (G) (VP) S/C	VDR
2852	PRATI DONADUZZI	PREDNISOLONA SOLUCAO 3MG/ML C/100ML (G) S/C (C/CORANTE)	UND
10967	HIPOLABOR	PREDNISOLONA SOLUCAO 3MG/ML C/120ML (G)	UND
4323	PRATI DONADUZZI	PREDNISOLONA SOLUCAO 3MG/ML C/60ML (VP)	FRA
11906	CRISTALIA	PREDNISONA 20MG CX/200 COMP	COM
842	SANVAL	PREDNISONA 20MG CX/500 COMP (G) (VP)	COM
11988	CRISTALIA	PREDNISONA 5MG CX/200 COMP	COM
11273	SEX FREE	PRESERVATIVO BASIC LUBRIFICADO CX/144 UND (VP)	UND
5131	MADEITEX	PRESERVATIVO NAO LUB.CX/144	UND
470	CRISTALIA	PROMETAZINA 25MG BL.C/10 CX/200 COMP (VP)	COM
8570	SANVAL	PROMETAZINA 50MG CX/100 AMP C/2ML	AMP
471	CRISTALIA	PROMETAZINA 50MG CX/50 AMP C/2ML	AMP
11436	CRISTALIA	PROPOFOL 10MG CX/10 F/AMP C/20ML (C1) (IV) (REFRIGERADO)	AMP
1452	CRISTALIA	PROPOFOL 10MG/ML CX/05 AMP C/10ML (C1) (IV) (REFRIGERADO)	AMP
11789	CRISTALIA	PROPOFOL 10MG/ML CX/10 AMP C/10ML (C1) (IV) (REFRIGERADO)	AMP
11766	WILTEX	PULSEIRA ADULTO PCT/100 UND (BRANCA)	UND
11900	ADLIN	PULSEIRA ADULTO PCT/100 UND (BRANCA)	UND
4812	EMBRAMED	PULSEIRA INFANTIL (ROSA)	UND
11278	WILTEX	PULSEIRA INFANTIL CX/100 UND (AZUL)	UND
11279	WILTEX	PULSEIRA INFANTIL CX/100 UND (ROSA)	UND
11901	ADLIN	PULSEIRA INFANTIL PCT/100 UND (ROSA)	PCT
11902	ADLIN	PULSEIRA INFANTIL PCT/100 UND AZUL	PCT
3945	RIOQUIMICA	PVPI DERGEMANTE 10% CX/12 LITROS	LT
8854	VIC FARMA	PVPI DERGEMANTE 10% CX/12 LITROS C/1000ML	UND
11361	RIOQUIMICA	PVPI DERGEMANTE 100ML (ALMOTOLIA)	UND
11359	RIOQUIMICA	PVPI TOPICO 100ML (ALMOTOLIA)	UND
3886	RIOQUIMICA	PVPI TOPICO CX/12 LITROS	LT

Consulte nosso setor comercial para entender sobre nossos preços e promoções.

8855	VIC FARMA	PVPI TOPICO CX/12 LITROS	LT
11577	ZYDUS	QUETIAPINA 100MG CX/30 COMP (G) (C1)	COM
11876	TEUTO	QUETIAPINA 25MG CX/280 COMP (G) (C1)	COM
12118	TEUTO	RANITIDINA 150MG CX/100 COMP (VP)	COM
4656	TEUTO	RANITIDINA 150MG CX/100COMP ((G)) ((VP))	COM
6401	MEDQUIMICA	RANITIDINA 150MG CX/300 COMP (G) (VP)	COM
3576	FARMACE	RANITIDINA 50MG CX/100 AMP C/02ML	AMP
5395	HYPOFARMA	RANITIDINA 50MG CX/100 AMP C/2ML (G)	AMP
665	HIPOLABOR	RANITIDINA 50MG CX/100AMP 02ML	AMP
7712	TEUTO	RANITIDINA 50MG CX/120 AMP C/2ML (G)	AMP
11420	CRISTALIA	REMIFENTANILA 2MG CX/05 F/AMP (G) (A1)	AMP
11421	CRISTALIA	REMIFENTANILA 5MG CX/05 F/AMP (G) (A1)	AMP
8282	FGM	RESINA LLIS ESM A3	UND
506	IBF	REVELADOR RX-A P/38 LITROS	UND
1113	IBF	REVELADOR RX-M P/13,5 LITROS	UND
413	IBF	REVELADOR RX-M P/20 LITROS	UND
11884	CRISTALIA	RISPERIDONA 1MG C/30ML CX/10 FRA (C1)	UND
1978	UNIAO QUIMICA	RISPERIDONA 1MG CX/30 COMP C1 (VIVERDAL)	COM
1977	UNIAO QUIMICA	RISPERIDONA 2MG CX/30 COMP (C1) (VIVERDAL)	COM
8400	UNIAO QUIMICA	RISPERIDONA 3MG CX/30 COMP (C1)	COM
4941	CRISTALIA	ROCURON 10MG/ML CX/12 AMP C/5ML SOL INJ	AMP
11870	TEUTO	ROPIVACAINA 10MG/ML CX/05 AMP C/20ML (G)	AMP
7363	CRISTALIA	ROPIVACAINA 10MG/ML CX/05 AMP C/20ML - FRASCO AMPOLA	AMP
12117	RIOQUIMICA	SABONETE CREMOSO 1 LITRO (RIOMAX) (GLICERINADO)	UND
11790	RIOQUIMICA	SABONETE CREMOSO 1000ML C/TRICLOSAN (RIODERME SOFT)	LT
11348	PJ	SACO P/LIXO HOSPITALAR 100 LITROS C/100UND	PCT
11449	PJ	SACO P/LIXO HOSPITALAR 15 LITROS	PCT
11346	PJ	SACO P/LIXO HOSPITALAR 30 LITROS (59CMX62CM) C/100UND	PCT
11411	PJ	SACO P/LIXO HOSPITALAR 50 LITROS CX/100 UND	PCT
7650	RAVAPACK	SACO P/OBITO (G) (CINZA)	UND
11349	PJ	SACO P/OBITO G 90X210 (CINZA)	UND
7365	NATULAB	SAIS P/REIDRAT.ORAL CX/50AENV	ENV
1379	UNIAO QUIMICA	SAIS P/REIDRATACAO 27,9G CX/50 ENV (ORAL)	ENV
10838	TEUTO	SALBUTAMOL 100MCG C/200 DOSES (VP) (AEROSOL/SPRAY) (AERODINI)	UND
11894	NATULAB	SALBUTAMOL C/100ML CX/50 FRA (VP) (G) XAROPE	FR
4845	FARMACE	SALBUTAMOL C/100ML CX/60 FRA (VP) (G) XAROPE	FRA
5884	SOBRAL	SALBUTAMOL C/100ML CX/60 FRA (VP) (G) XAROPE	FRA
9377	PRATI DONADUZZI	SALBUTAMOL C/120ML (VP) (G) XAROPE	UND
3680	EMBRAMAC	SCALP 19G(GC) CX/240 PECAS	UND
11003	TOP MED	SCALP N.19 CX/100 PECAS	UND
11471	CIRUTI	SCALP N.19 CX/100 PECAS	UND
11004	TOP MED	SCALP N.21 CX/100 PECAS	UND
11472	CIRUTI	SCALP N.21 CX/100 PECAS	UND
12082	CIRUTI	SCALP N.21 CX/100 UND	UND
11473	CIRUTI	SCALP N.23 CX/100 PECAS	UND
4028	LAMEDID	SCALP N.23 CX/100 UND	UND
12083	CIRUTI	SCALP N.23 CX/100 UND	UND
4298	LAMEDID	SCALP N.25 CX/100 PECAS	UND
11006	TOP MED	SCALP N.25 CX/100 PECAS	UND
11474	CIRUTI	SCALP N.25 CX/100 PECAS	UND
12081	CIRUTI	SCALP N.25 CX/100 UND	UND
11007	TOP MED	SCALP N.27 CX/100 PECAS	UND
11475	CIRUTI	SCALP N.27 CX/100 PECAS	UND
11989	CIRUTI	SCALP N.27 CX/100 PECAS	UND
3947	LAMEDID	SCALP N.27 CX/100 UND	UND
9527	PHARLAB	SECNIDAZOL 1000MG CX/500 COMP (VP)	COM
225	ART GLASS	SERINGA DE VIDRO 03ML	UND
226	ART GLASS	SERINGA DE VIDRO 05ML	UND
10944	DESCARPACK	SERINGA DESC. 01ML C/AG 13X4,5 CX/100 UND	UND
580	SR	SERINGA DESC. 01ML C/AG 13X4,5 CX/500 UND (S/ROSCA)	UND
9345	SR	SERINGA DESC. 03ML S/AG CX/500 UND	UND
7006	DESCARPACK	SERINGA DESC. 03ML S/AGULHA	UND
6776	SR	SERINGA DESC. 05ML CX/500 UND S/AGULHA	UND
6780	SR	SERINGA DESC. 10ML C/250 UND S/AGULHA	UND
5023	SR	SERINGA DESC. 10ML C/AG 25X07 CX/250 UND (LUER SLIP)	UND
4071	DESCARPACK	SERINGA DESC. 10ML CX/100 UND S/AGULHA - BICO SLIP	UND
12111	SR	SERINGA DESC. 20ML C/AG 25X07 CX/250 UND (S/ROSCA)	UND
12110	DESCARPACK	SERINGA DESC. 20ML C/AG 25X07 CX/50 UND (S/ROSCA)	UND
7291	DESCARPACK	SERINGA DESC. 20ML CX/50 UND S/AGULHA (BICO SLIP)	UND
6664	BIOQUIMICO	SEVOFLURANO ANESTESICO C/250ML (G) (C1) (SEVOCRIS)	FRA
4850	SANVAL	SINVASTATINA 20MG CX/500 COMP	COM
12102	MULTILAB	SINVASTATINA 20MG CX/60 COMP	COM
11244	GEOLAB	SINVASTATINA 40MG CX/30 COMP	COM
12139	MULTILAB	SINVASTATINA 40MG CX/60 COMP	COM
685	FARMACE	SOLUCAO DE GLICERINA 12% CX/24 AMP C/500ML	AMP
11150	SANOBIOL	SOLUCAO DE GLICERINA 12% CX/24 AMP C/500ML (FRASCO)	AMP
6485	HYPOFARMA	SOLUCAO DE MANITOL 20% CX/35 AMP C/250ML	AMP
9653	SANOBIOL	SOLUCAO DE RINGER C/LACTATO 500ML CX/20 F/AMP	UND
10432	EQUIPLEX	SOLUCAO DE RINGER C/LACTATO 500ML CX/24 F/AMP (FRASCO)	AMP
10612	HALEX ISTAR	SOLUCAO DE RINGER C/LACTATO 500ML CX/30 AMP (BOLSA)	AMP
12136	FARMACE	SOLUCAO FISIOLÓGICA NASAL 9,0MG/ML 30ML (NASOLIVE)	UND
8063	MARIOL	SOLUCAO FISIOLÓGICA NASAL 9,0MG/ML C/30ML (VP) (SORISMA)	UND
8729	RIOQUIMICA	SOLUCAO REMOVEDORA DE ESPARADRAPO ( SOL. ETER SULFURICO) 35% 1000ML	LT

Consulte nosso setor comercial para entender sobre nossos preços e promoções.

1440	SOLIDOR	SONDA DE FOLEY N.08 (2VIAS) 05ML	UND
11859	CIRUTI	SONDA DE FOLEY N.10 (2VIAS) 5ML	UND
10505	WELL LEAD	SONDA DE FOLEY N.12 (2VIAS) 30ML	UND
11465	CIRUTI	SONDA DE FOLEY N.12 (2VIAS) 30ML - (C/ BALAO)	UND
10989	TOP MED	SONDA DE FOLEY N.12 (2VIAS) 30ML -TOP MED	UND
10990	TOP MED	SONDA DE FOLEY N.14 (2VIAS) 30ML	UND
11466	CIRUTI	SONDA DE FOLEY N.14 (2VIAS) 30ML - (C/ BALAO)	UND
11467	CIRUTI	SONDA DE FOLEY N.16 (2VIAS) 30ML - (C/ BALAO)	UND
1089	SOLIDOR	SONDA DE FOLEY N.18 (2VIAS) 30ML	UND
10368	WELL LEAD	SONDA DE FOLEY N.18 (2VIAS) 30ML	UND
11468	CIRUTI	SONDA DE FOLEY N.18 (2VIAS) 30ML - (C/ BALAO)	UND
11480	CIRUTI	SONDA DE FOLEY N.20 (2VIAS) 30ML - (C/ BALAO)	UND
10994	TOP MED	SONDA DE FOLEY N.22 (2VIAS) 30ML	UND
11469	CIRUTI	SONDA DE FOLEY N.22 (2VIAS) 30ML - (C/ BALAO)	UND
8429	SOLIDOR	SONDA DE FOLEY N.22 (3VIAS) 30ML	UND
10995	TOP MED	SONDA DE FOLEY N.24 (2VIAS) 30ML	UND
11470	CIRUTI	SONDA DE FOLEY N.24 (2VIAS) 30ML - (C/ BALAO)	UND
10512	SOLIDOR	SONDA DE FOLEY N.24 (3VIAS) 30ML CX/10 UND	UND
9178	SOLIDOR	SONDA ENDOTRAQUEAL N.2,0 (S/BALAO)	UND
11993	COMPER	SONDA ENDOTRAQUEAL N.2,0 (S/BALAO)	UND
10400	SOLIDOR	SONDA ENDOTRAQUEAL N.3,0 (C/BALAO)	UND
11822	COMPER	SONDA ENDOTRAQUEAL N.3,0 (C/BALAO)	UND
12154	GOODCOME	SONDA ENDOTRAQUEAL N.3,0 (C/BALAO)	UND
3669	SOLIDOR	SONDA ENDOTRAQUEAL N.3,0 (S/BALAO)	UND
11823	COMPER	SONDA ENDOTRAQUEAL N.3,0 (S/BALAO)	UND
11556	GOODCOME	SONDA ENDOTRAQUEAL N.3,5 (C/BALAO)	UND
9180	SOLIDOR	SONDA ENDOTRAQUEAL N.3,5 (S/BALAO)	UND
10179	SOLIDOR	SONDA ENDOTRAQUEAL N.3,5 CX/10 UND (C/BALAO)	UND
9751	SOLIDOR	SONDA ENDOTRAQUEAL N.4,0 (C/BALAO)	UND
11828	DAHLHAUSEN	SONDA ENDOTRAQUEAL N.4,0 (C/BALAO)	UND
3489	SOLIDOR	SONDA ENDOTRAQUEAL N.5,0 (C/BALAO)	UND
11558	COMPER	SONDA ENDOTRAQUEAL N.5,0 (C/BALAO)	UND
7781	SOLIDOR	SONDA ENDOTRAQUEAL N.5,5 (C/BALAO)	UND
11559	COMPER	SONDA ENDOTRAQUEAL N.5,5 (C/BALAO)	UND
11825	COMPER	SONDA ENDOTRAQUEAL N.6,0 (C/BALAO)	UND
11994	COMPER	SONDA ENDOTRAQUEAL N.6,0 (S/BALAO)	UND
9620	SOLIDOR	SONDA ENDOTRAQUEAL N.6,0 CX/10 UND (S/BALAO)	UND
10181	SOLIDOR	SONDA ENDOTRAQUEAL N.6,0 CX/10 UND (S/BALAO)	UND
7782	SOLIDOR	SONDA ENDOTRAQUEAL N.6,5 (C/BALAO)	UND
11831	GOODCOME	SONDA ENDOTRAQUEAL N.6,5 (S/BALAO)	UND
11266	SOLIDOR	SONDA ENDOTRAQUEAL N.6,5 CX/10 UND (S/BALAO)	UND
11560	COMPER	SONDA ENDOTRAQUEAL N.7,0 (C/BALAO)	UND
12157	GOODCOME	SONDA ENDOTRAQUEAL N.7,0 (C/BALAO)	UND
12158	GOODCOME	SONDA ENDOTRAQUEAL N.7,5 (C/BALAO)	UND
11890	COMPER	SONDA ENDOTRAQUEAL N.7,5 CX/10 UND (C/BALAO)	UND
11561	COMPER	SONDA ENDOTRAQUEAL N.8,0 (C/BALAO)	UND
12159	GOODCOME	SONDA ENDOTRAQUEAL N.8,0 (C/BALAO)	UND
5443	SOLIDOR	SONDA ENDOTRAQUEAL N.8,5 (C/BALAO)	UND
11826	COMPER	SONDA ENDOTRAQUEAL N.8,5 (C/BALAO)	UND
12160	GOODCOME	SONDA ENDOTRAQUEAL N.8,5 (C/BALAO)	UND
7784	SOLIDOR	SONDA ENDOTRAQUEAL N.9,5 (C/BALAO)	UND
3204	MARK MED	SONDA NASOG. CURTA N.04 PCT/10 UND	UND
8349	MEDSONDA	SONDA NASOG. CURTA N.04 PCT/10 UND	UND
1441	MARK MED	SONDA NASOG. CURTA N.06 PCT/10 UND	UND
8350	MEDSONDA	SONDA NASOG. CURTA N.06 PCT/10 UND	UND
8351	MEDSONDA	SONDA NASOG. CURTA N.08 PCT/10 UND	UND
1444	MARK MED	SONDA NASOG. CURTA N.10 PCT/10 UND	UND
8875	MEDSONDA	SONDA NASOG. CURTA N.10 PCT/10 UND	UND
1767	MARK MED	SONDA NASOG. CURTA N.12 PCT/10 UND	UND
8352	MEDSONDA	SONDA NASOG. CURTA N.12 PCT/10 UND	UND
5197	MARK MED	SONDA NASOG. CURTA N.14	UND
9157	MEDSONDA	SONDA NASOG. CURTA N.14 PCT/10 UND	UND
3169	MARK MED	SONDA NASOG. CURTA N.16 PCT/10 UND	UND
9274	MEDSONDA	SONDA NASOG. CURTA N.16 PCT/10 UND	UND
5198	MARK MED	SONDA NASOG. CURTA N.18	UND
9273	MEDSONDA	SONDA NASOG. CURTA N.18 PCT/10 UND	UND
2935	MARKMED	SONDA NASOG. CURTA N.20 PCT/10 UND	UND
9158	MEDSONDA	SONDA NASOG. LONGA N.04 PCT/10 UND	UND
9190	MEDSONDA	SONDA NASOG. LONGA N.06 PCT/10 UND	UND
2088	MARK MED	SONDA NASOG. LONGA N.08 PCT/10 UND	UND
699	MARK MED	SONDA NASOG. LONGA N.10 PCT/10 UND	UND
700	MARK MED	SONDA NASOG. LONGA N.12 PCT/10 UND	UND
8353	MEDSONDA	SONDA NASOG. LONGA N.12 PCT/10 UND	UND
2087	MARK MED	SONDA NASOG. LONGA N.14 PCT/10 UND	UND
8354	MEDSONDA	SONDA NASOG. LONGA N.14 PCT/10 UND	UND
211	MARK MED	SONDA NASOG. LONGA N.18 PCT/10 UND	UND
270	MARK MED	SONDA NASOG. LONGA N.20 PCT/10 UND	UND
11909	MEDSONDA	SONDA NASOG. LONGA N.22 PCT/10 UND	UND
7411	MARK MED	SONDA NASOG. LONGA N.24	UND
7666	MEDSONDA	SONDA P/ASPIRACAO TRAQUEAL N.04 PCT/10 UND	UND
11165	MARK MED	SONDA P/ASPIRACAO TRAQUEAL N.04 PCT/10 UND	UND
1057	MARK MED	SONDA P/ASPIRACAO TRAQUEAL N.06 PCT/10 UND	UND
8920	MEDSONDA	SONDA P/ASPIRACAO TRAQUEAL N.06 PCT/10 UND	UND

Consulte nosso setor comercial para entender sobre nossos preços e promoções.

7667	MEDSONDA	SONDA P/ASPIRACAO TRAQUEAL N.08	UND
7669	MEDSONDA	SONDA P/ASPIRACAO TRAQUEAL N.12	UND
2924	MARKMED	SONDA P/ASPIRACAO TRAQUEAL N.14 PCT/10 UND	UND
7670	MEDSONDA	SONDA P/ASPIRACAO TRAQUEAL N.14 PCT/10 UND	UND
7483	MARK MED	SONDA P/ASPIRACAO TRAQUEAL N.16 PCT/10 UND	UND
9159	MEDSONDA	SONDA P/ASPIRACAO TRAQUEAL N.16 PCT/10 UND	UND
7901	MARK MED	SONDA P/ASPIRACAO TRAQUEAL N.18 PCT/10 UND	UND
9160	MEDSONDA	SONDA P/ASPIRACAO TRAQUEAL N.18 PCT/10 UND	UND
292	MARK MED	SONDA URETRAL N.04 PCT/10 UND	UND
6833	MEDSONDA	SONDA URETRAL N.04 PCT/10 UND	UND
1056	MARKMED	SONDA URETRAL N.06 PCT/10 UND	UND
8361	MEDSONDA	SONDA URETRAL N.06 PCT/10 UND	UND
7664	MEDSONDA	SONDA URETRAL N.08	UND
1207	MARK MED	SONDA URETRAL N.08 PCT/10 UND	UND
8114	MEDSONDA	SONDA URETRAL N.10 PCT/10 UND	UND
9040	MARK MED	SONDA URETRAL N.10 PCT/10 UND	UND
7665	MEDSONDA	SONDA URETRAL N.12	UND
1474	MARK MED	SONDA URETRAL N.14 PCT/10 UND	UND
8345	MEDSONDA	SONDA URETRAL N.14 PCT/10 UND	UND
304	MARK MED	SONDA URETRAL N.16 PCT/10 UND	UND
10952	MEDSONDA	SONDA URETRAL N.16 PCT/10 UND	UND
8347	MEDSONDA	SONDA URETRAL N.18 PCT/10 UND	UND
9497	MEDSONDA	SONDA URETRAL N.22 PCT/10 UND	UND
7573	EQUIPLEX	SORO FISIOLÓGICO 0,9% 1000ML CX/12AMP	AMP
10238	HALEX ISTAR	SORO FISIOLÓGICO 0,9% 100ML CX/100 AMP (BOLSA)	AMP
8126	EQUIPLEX	SORO FISIOLÓGICO 0,9% 100ML CX/70 AMP (FRASCO)	AMP
9079	HALEX ISTAR	SORO FISIOLÓGICO 0,9% 250ML CX/50 AMP (BOLSA)	AMP
3880	FARMACE	SORO FISIOLÓGICO 0,9% 250ML CX/50 AMP (FRASCO)	AMP
5352	SANOBIOL	SORO FISIOLÓGICO 0,9% 500ML CX/20 AMP (SISTEMA FECHADO/TIPO FRASCO)	AMP
3909	FARMACE	SORO FISIOLÓGICO 0,9% 500ML CX/24 AMP (FRASCO)	AMP
7307	EQUIPLEX	SORO FISIOLÓGICO 0,9% 500ML CX/24 F/AMP (FRASCO)	AMP
8376	HALEX ISTAR	SORO FISIOLÓGICO 0,9% 500ML CX/30 AMP (BOLSA)	AMP
9665	SANOBIOL	SORO GLICOFISIOLÓGICO 500ML CX/20 F/AMP SIST/FECHADO	AMP
7915	FARMACE	SORO GLICOFISIOLÓGICO 500ML CX/24 AMP	FRA
7645	EQUIPLEX	SORO GLICOFISIOLÓGICO 500ML CX/24 AMP (FRASCO)	AMP
11758	HALEX ISTAR	SORO GLICOFISIOLÓGICO 500ML CX/30 AMP (BOLSA)	AMP
7680	EQUIPLEX	SORO GLICOSADO 5% 250ML CX/40 AMP	AMP
9535	SANOBIOL	SORO GLICOSADO 5% 250ML CX/40 AMP (FRASCO)	AMP
11286	HALEX ISTAR	SORO GLICOSADO 5% 250ML CX/50 AMP SIST/FECHADO (BOLSA)	AMP
10662	EQUIPLEX	SORO GLICOSADO 5% 500ML CX/24 AMP (FRASCO)	AMP
4076	FARMACE	SORO GLICOSADO 5% 500ML CX/24AMP	AMP
6154	BAXTER	SORO GLICOSADO 5% 500ML CX/30 AMP	AMP
10165	HALEX ISTAR	SORO GLICOSADO 5% CX/30 AMP C/500ML (BOLSA)	UND
4404	SOBRAL	SULFADIAZINA 500MG CX/500 COMP (VP)	COM
2297	PRATI DONADUZZI	SULFADIAZINA DE PRATA 1% 400G CX/24 UND (G) (VP)	PT
5632	PRATI DONADUZZI	SULFADIAZINA DE PRATA 1% 50G (G) (VP)	UND
10062	PRATI DONADUZZI	SULFADIAZINA DE PRATA 30G CX/100 UND (G)	UND
7101	TEUTO	SULFAMETAXOZOL +TRIMETOPRIMA C/50ML SUSP. (VP) (G) S/C	FRA
9197	TEUTO	SULFATO +TRIMETOPRIMA 400MG+80MG CX/100 COMP (G) (VP)	COM
473	CRISTALIA	SULFATO DE BARIO C/150ML (VP) (BARIOGEL)	FRA
8614	SAMTEC	SULFATO DE MAGNESIO 10% CX/200AMP 10ML	AMP
8096	BELFAR	SULFATO FERROSO 40MG CX/1000 COMP	COM
589	PRATI DONADUZZI	SULFATO FERROSO 40MG CX/500 COMP (VP)	COM
2244	NATULAB	SULFATO FERROSO C/100ML (VP) S/C (XAROPE)	VDR
7349	HIPOLABOR	SULFATO FERROSO C/30ML S/C (GOTAS)	UND
118	UNIAO QUIMICA	SUXAMETONIO 100MG CX/01 F/AMP S/DILUENTE	AMP
10098	BLAUSIEGEL	SUXAMETONIO 100MG CX/01 F/AMP S/DILUENTE	AMP
1285	UNIAO QUIMICA	SUXAMETONIO 500MG CX/01 F/AMP	AMP
11881	VIDA RESGATE	TALA ARAMADA (G)	UND
11880	VIDA RESGATE	TALA ARAMADA (M)	UND
11879	VIDA RESGATE	TALA ARAMADA (P)	UND
239	RIOQUIMICA	TALCO NEUTRO P/LUVAS C/1KG	UND
7811	UNIAO QUIMICA	TEICOPLANINA 400MG CX/1 AMP C/3ML	UND
7311	CRISTALIA	TENOXICAM 20MG CX/50 AMP C/2ML (G) IV/IM (VP)	AMP
2278	UNIAO QUIMICA	TENOXICAM 20MG CX/50 AMP IV/IM S/DILUENTE (TEFLAN)	AMP
6712	CRISTALIA	TENOXICAM 40MG CX/50 F/AMP (G) (VP)	AMP
6982	UNIAO QUIMICA	TENOXICAM 40MG CX/50 F/AMP IV/IM (VP) S/DILUENTE	AMP
7458	HIPOLABOR	TERBUTALINA 0,5MG CX/100 AMP C/1ML	AMP
11950	G-TECH	TERMOMETRO CLINICO DIGITAL - (VERDE)	UND
7503	MEDLEVENSOHN	TERMOMETRO CLINICO DIGITAL CX/01 UND -MEDEQCO	UND
11837	LM	TESOURA CIRURGICA 15CM	UND
9348	ABC	TESOURA CIRURGICA 15CM (RETA)	UND
157	PRATI DONADUZZI	TETRACICLINA 500MG BL.C/12 CX/300 COMP -FARMACO	COM
5765	TEUTO	TIMOLOL 0,5% CX/50 FRA C/5ML (G) (VP)	FRA
8858	VIC FARMA	TINTURA DE BENJOIM 20% C/1000ML	LT
8856	VIC FARMA	TINTURA DE IODO 2% CX/12 LITROS	LT
1026	CRISTALIA	TIOPENTAL SODICO 0,5G CX/25 F/AMP IV (B1)	AMP
15	CRISTALIA	TIOPENTAL SODICO 1G CX/25 F/AMP IV (B1)	AMP
3070	UNIAO QUIMICA	TIORIDAZINA 100MG CX/20 COMP (C1)	COM
3305	UNIAO QUIMICA	TIORIDAZINA 25MG CX/20 COMP (C1)	COM
3069	UNIAO QUIMICA	TIORIDAZINA 50MG CX/20 COMP (C1)	COM
11776	ONCAL	TIRAS P/GLICOSE ON CALL PLUS CX/50 UND (VP)	CX
12162	POLYMED	TORNEIRA 3 VIAS (LUER LOCK)	UND

Consulte nosso setor comercial para entender sobre nossos preços e promoções.

8615	SOLIDOR	TORNEIRA 3 VIAS (LUER SLIP) S/ROSCA	UND
11305	COMPOJET	TORNEIRA 3 VIAS (SPIN LOCK)	UND
11731	MEDIFLEX	TORNEIRA 3 VIAS CX/50 PECAS (LUER LOCK)	UND
11129	DESCARPACK	TORNEIRA 3 VIAS CX/50 UND (LUER SLIP) S/ROSCA (VERMELHA)	UND
6245	EMBRAMAC	TOUCA TURBANTE PCT/100 UND SANFONADA (BRANCA)	UND
11992	ANADONA	TOUCA TURBANTE PCT/100 UND SANFONADA (BRANCA)	UND
12008	EMBRAS	TOUCA TURBANTE PCT/100 UND SANFONADA (BRANCA)	UND
7185	CRISTALIA	TRACUR 25MG CX/25 AMP C/2,5ML (REFRIGERADO)	AMP
7572	CRISTALIA	TRACUR 50MG CX/25 AMP C/5ML (REFRIGERADO)	AMP
4304	CRISTALIA	TRAMADOL 100MG CX/10 COMP (A2)	COM
6690	HIPOLABOR	TRAMADOL 100MG CX/100 AMP C/2ML (G) (A2) (VP)	AMP
2144	UNIAO QUIMICA	TRAMADOL 100MG CX/50 AMP C/2ML (G) (A2)	AMP
10288	HIPOLABOR	TRAMADOL 50MG CX/500 COMP (A2)	COM
2220	UNIAO QUIMICA	TRAMADOL 50MG CX/50AMP 1ML (G)	AMP
4266	TEUTO	TRAMADOL 50MG CX/60 AMP C/1ML (G) (A2) (VP)	AMP
11504	HALEX ISTAR	TRAMADOL 50MG/ML CX/100 AMP C/1ML (A2)	AMP
4191	LEMGRUBER	TUBO DE LATEX 200 PCT/15 MT	PCT
309	LEMGRUBER	TUBO DE LATEX 202 PCT/15 MT	RL
9749	PERFIMED	TUBO DE SILICONE 204 PCT/15 MT	UND
5279	TORRENT	VALPROATO DE SODIO + ACIDO VALPROICO 500MG CX/30 COMP (TORVAL)	COM
10411	BLAU FARMACEUTICA	VANCOMICINA 500MG CX/20 AMP (G) IV	AMP
4961	TEUTO	VANCOMICINA 500MG CX/50 AMP C/10ML IV (G)	AMP
280	RIOQUIMICA	VASELINA LIQ.FARMACEUTICA CX/12 LITROS	UND
8988	VIC FARMA	VASELINA LIQUIDA C/1000ML	LT
7045	RIOQUIMICA	VASELINA POMADA 30G BISNAGA C/C	UND
5689	RIOQUIMICA	VASELINA SOLIDA 500G	UND
12148	SHALON	VICRYL POLIGLACTINA 0 C/AG 4,0CM 1/2 CX/36 ENV	UND
12149	SHALON	VICRYL POLIGLACTINA 1,0 C/AG 4,0CM 1/2 CX/36 ENV	UND
533	FARMACE	VITAMINA C 500MG CX/100 AMP C/5ML	AMP
4573	MEDQUIMICA	VITAMINA C 500MG CX/300 COMP (VP)	COM
11015	HYPOFARMA	VITAMINA C 500MG/5ML CX/100 AMP C/5ML	AMP
11892	SANTISA	VITAMINA C 500MG/5ML CX/100 AMP C/5ML	AMP
2971	NATULAB	VITAMINA C GOTAS C/20ML (S/C) (VP)	UND
1200	CRISTALIA	VITAMINA K 10MG CX/50 AMP C/1ML I/M	AMP
3143	HIPOLABOR	VITAMINA K 10MG CX/50 AMP C/1ML I/M	AMP
2698	VETEC	XILOL P.A 1000ML REF 142,06 (XILENO)	UND
957	CRISTALIA	XYLESTESIN 10% FR/50ML SPRAY	FRA
69	CRISTALIA	XYLESTESIN 2% CX/10 AMP C/20ML (C/VASO)	AMP
8377	CRISTALIA	XYLESTESIN 2% CX/10 AMP C/20ML (S/VASO) -ESTERILE PACK	AMP
12183	CRISTALIA	XYLESTESIN 2% CX/40 AMP C/5ML (S/VASO) (ISOBARICO)	AMP
3339	CRISTALIA	XYLESTESIN 2% CX/50 AMP C/5ML (S/VASO) (ISOBARICO)	AMP
7843	CRISTALIA	XYLESTESIN 5% CX/50 AMP C/2ML (PESADA)	AMP

Consulte nosso setor comercial para entender sobre nossos preços e promoções.







**ATENDIMENTO DE EXCELÊNCIA**  
**(81) 2138 8800**  
**ULTRAMEGAHOSPITALAR.COM.BR**

