

# ULTRA SAÚDE E ODONTO



Edição 07  
Outubro 2024  
Distribuição Gratuita

Pág. 20

## ULTRAMEGA RECEBE O SELO EMPRESA VERDE

Certificação reconhece empresas que têm um compromisso exemplar com a preservação ambiental e práticas sustentáveis



Pág. 46

## SENSIBILIDADE DENTÁRIA

Conheça o problema e as formas de aliviar a dor

Uma publicação:



Potencialize sua prática odontológica com  
nossa linha exclusiva de produtos

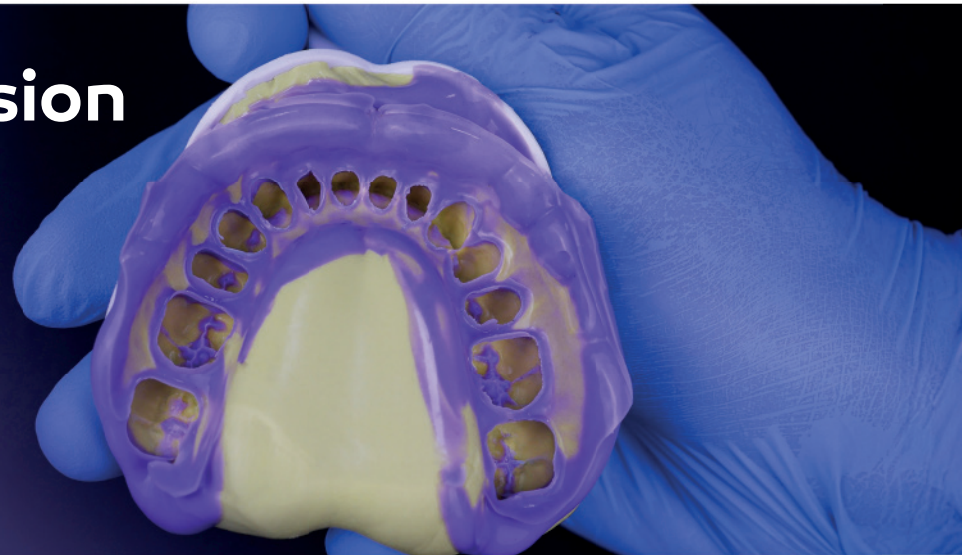
## Linha Impression

Silicone de adição

Ótima resistência  
ao rasgamento  
e/ou quebra

Silicones para moldagens  
precisas, registro de mordida  
e modelos de

Excelentes tempo de  
presa e trabalho

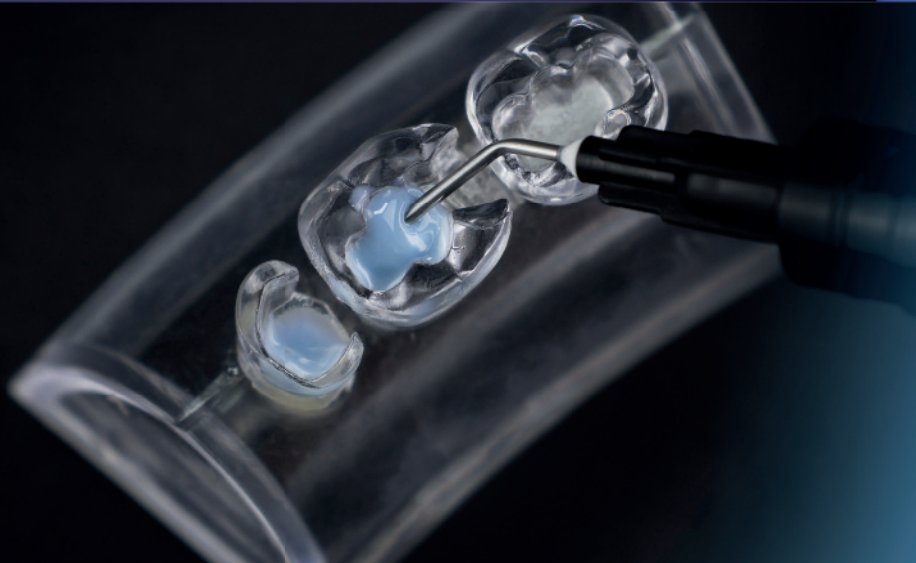


## Linha Longlass Cimento de ionômero de vidro Photo

Ótima adesão ao esmalte e dentina,  
devido a sua composição química, o produto  
oferece ótima adesão sem a necessidade de  
um pré-tratamento com agentes ácidos

Alta capacidade de polimerização,  
material mais resistente

Disponível na cor Opaco Universal e Blue  
a coloração azul facilita a visualização  
quando necessário abrir novamente o dente



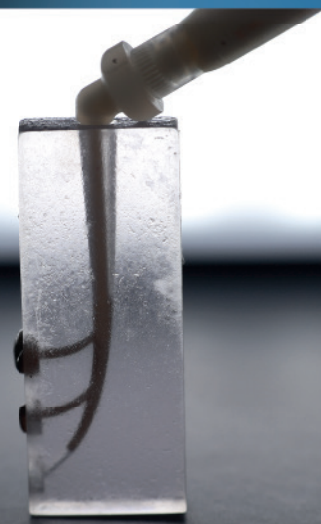
## Linha Endo Sealer

Selante para  
canal radicular

Fluidez ideal, ótima  
consistência para manuseio

Elevada  
radiopacidade

Excelente tempo  
de presa



## LIMPADORES DESINFETANTES:

Eficazes mesmo na presença de matéria orgânica.

### Linha Germi Rio®



#### Germi Rio® Pu

Indicado para  
Superfícies de  
Alto Toque  
1 frasco faz  
aproximadamente  
**250M<sup>2</sup>**  
Eficácia contra:  
Candida auris,  
Bacillus subtilis,  
Clostridium difficile.



#### Germi Rio® Plus

Indicado para  
Grandes Superfícies  
Efeito residual de  
**14 DIAS**  
Eficácia contra:  
Candida auris.

#### Germi Rio® Wipes

Indicado para  
Equipamentos em geral  
1 Lenço faz **2M<sup>2</sup>**  
Eficácia contra:  
Candida auris,  
Bacillus subtilis,  
Clostridium difficile.



### Linha Oxirio®



#### Oxirio® Pu

Indicado para  
Superfícies de  
Alto Toque  
1 frasco faz  
aproximadamente  
**580M<sup>2</sup>**  
Eficácia contra:  
Candida auris,  
Bacillus subtilis,  
Clostridium  
difficile.



#### Oxirio® Plus

Indicado para  
Grandes Superfícies  
Efeito residual de  
**9 DIAS**  
Eficácia contra:  
Candida auris.

#### Oxirio® Wipes

Indicado para  
Equipamentos em geral  
1 Lenço faz **2M<sup>2</sup>**  
Eficácia contra:  
Candida auris, Bacillus subtilis.  
Eficaz para **Clostridium  
difficile** em 5 minutos  
**Lauda HRIPT**



www.rioquimica.com.br  
/rioquimica





## Luvas Cirúrgicas de Latéx

AMCANTAMENTO



EXCELENTE SENSIBILIDADE TÁTIL E DESTREZA



MELHOR ADERÊNCIA EM TODAS AS CONDIÇÕES (SECA OU ÚMIDA)



MAIOR CONFORTO PROPORCIONADO PELO MODELO ANATÔMICO

- ABERTURA EM PÉTALA ABERTA
- MENOR MANIPULAÇÃO
- MENOR RISCO DE CONTAMINAÇÃO



EM BREVE NA VERSÃO SEM PÓ

LUVAS | SERINGAS | AGULHAS | CATETERES IV | EQUIPOS TORNEIRINHAS 3 VIAS | MÁSCARAS | PROPÉS | TOUCAS



+55 81- 3090.2800  
+55 81- 98907.9249



**ESTERILCARE**  
EMBALAGENS PARA ESTERILIZAÇÃO

A Duotec, uma empresa com larga experiência em industrialização, somada à profissionais da área médica-odontológica oferece a marca Esterilcare.

Nossos produtos são 100% nacionais e fabricados de acordo com a norma ABNT NBR 14990, onde passam por rigorosos controles de qualidade e testes de barreira microbiana.



Bobina para Esterilização



Envelope Auto Selante



Papel Crepado

Esterilcare é uma marca de embalagem flexível destinada ao mercado odonto médico hospitalar. Embalagens produzidas com papel grau cirúrgico e filme duplo laminado com selagem tripla e papel crepado para processos de esterilização em vapor saturado ou óxido de etileno (ETO).

15 98149-2929

**Duotec Embalagens Ltda.**

Avenida Juscelino Kubitschek de Oliveira, 329 - Votorantim/ SP - CEP: 18.110-008

Telefone: +55 15 3247-4423

Vendas: vendas@esterilcare.com.br

Suporte: qualidade@esterilcare.com.br

**Esterilcare**

www.esterilcare.com.br

## Reconhecimento

Foi com muita satisfação que fomos agraciados, em junho deste ano, com o Selo Empresa Verde, promovido pelo Governo do Estado de Pernambuco. O Selo Verde é uma certificação que reconhece empresas que têm um compromisso exemplar com a preservação ambiental e práticas sustentáveis. Na Ultramega, a preocupação ambiental faz parte dos valores da empresa, que investe em iniciativas que promovem a consciência ambiental e a sustentabilidade. Confira mais detalhes na matéria de capa.

Esta edição da revista também aborda como o mercado de armazenagem e distribuição pode ser beneficiado com o advento de novas ferramentas e soluções tecnológicas. O que pode trazer redução de custos, a possibilidade de oferecer uma melhor experiência para os clientes e, principalmente, mais eficiência nos processos operacionais.

Diante deste cenário, a Ultramega realizou um grande investimento em tecnologia no último ano com a adoção de um novo sistema de ERP, o Sankhya. Através dele, todo o processo da empresa ficou mais automatizado, trazendo agilidade aos processos. Saiba mais sobre o Sankhya na matéria da página 12. Você ainda vai estar por dentro das doenças que podem ser tratadas com o canabidiol, os alimentos que podem interferir no uso de medicações, a gengivoplastia, a necessidade de extração dos dentes sisos e muito mais.

Tenha uma boa leitura!

**Ultramega**



COMUNICAÇÃO

Coordenador do Projeto: Aryslan Rodrigues  
Revisão: Itaynara Marques  
Fotógrafos: Itaynara Marques e Maker Mídia

Rua Augusto Lima, 390  
Aldeia, Camaragibe/PE  
CEP: 54792-340  
F. 2138-8800  
comunicacao@ultramega.com.br

**VIP**  
COMUNICAÇÃO

VIP COMUNICAÇÃO

Direção Geral: Carmen de Queiroz  
Direção Editorial: Bruno Souto Maior  
(Jornalista DRT-PE 3705)  
Redação: Bruno Souto Maior  
Projeto Gráfico: Daniel Ferreira  
Diagramação: Entrelaço Design - Juliana Dias  
Fotografia: VIP Comunicação e Ultramega

Rua Quarenta e Oito, nº244, sl 103  
Espinheiro, Recife/PE  
CEP 52020-060  
F. (81) 3221-4298  
viprevista@viprevista.com.br

**KG**  
SORENSEN  
MORE THAN A BRAND  
A STAMP OF WARRANTY



**Viking**  
glass

### Versatilidade e Desempenho

Ampla indicação, adequado para diversos usos e superfícies.

### Longo alcance

Formato das cerdas se adapta à oclusal e proximais.

### Alta diamantação

Dispensa uso de pasta de polimento.



### TECNOLOGIA AVANÇADA DE HOMOGENEIZAÇÃO

Abordagem inovadora garante **cobertura uniforme em toda a superfície da parte ativa da peça**, proporcionando polimento preciso e eficaz. Confere **superioridade no polimento**, atingindo áreas de difícil acesso e oferecendo um acabamento impecável.

Conheça a linha Viking Glass acessando  
[kgsorensen.com.br](http://kgsorensen.com.br)

**KG PRO<sup>2</sup>**  
ODOMED

Descubra o poder do oxigênio  
[odomed.com.br](http://odomed.com.br)





10  
E-commerce brasileiro confirma sua força na economia

12  
Futuro do mercado de armazenagem e distribuição

## EM MOVIMENTO

Certificado de qualidade ISO 9001 da Ultramega é renovado 14

Curso de Orientação em TI apresenta a área de informática a jovens e adultos 16

Ultramega recebe o Selo Empresa Verde em cerimônia realizada no Cais do Sertão 20

## MERCADO EM AÇÃO

Uso da maconha medicinal melhora os sintomas de algumas doenças 24

Alimentos podem impactar a eficiência de alguns medicamentos 28

Cuidados com os medicamentos para emagrecer 30



## SER SAUDÁVEL

Dor lombar é decorrente de sobrecargas físicas e emocionais 34

## ODONTO

Gengivoplastia 38

Extração do dente do siso: é realmente necessária? 42

Sensibilidade dentária 46

Lista de medicamentos correlatos 52

Lista de produtos odonto 55

Indicador de pressão de balão e Sondas Endotraqueais

# ACCUCUFF™



Pressão

Ideal

Alta

Baixa

Negativa

VISÍVEL

TEMPO REAL

- O monitoramento em tempo real é útil para detectar mudanças na pressão do cuff causada por alterações ou ruptura acidental do cuff.
- O Indicador de pressão AccuCuff™ não contém metal ou molas, sem contra-indicação para o uso em exames.

- A visualização contínua elimina a necessidade de verificação regularmente da pressão do cuff e assim reduz o risco de Pneumonia Associada à Ventilação Mecânica, broncoaspiração e lesões na traqueia.
- Dispositivo leve, reduz risco de deslocamento do tubo.
- A pressão pode ser ajustada de forma rápida e fácil evitando a inflação excessiva do cuff.

- O Indicador de pressão AccuCuff™ foi projetado para indicar a pressão do cuff de dispositivos
- A graduação de pressão negativa garante que o cuff está totalmente esvaziado, reduzindo o risco de trauma durante remoção.



GRADUAÇÃO DE PRESSÃO



Conheça a Linha Completa!

# E-commerce brasileiro confirma sua força na economia

*Ultramega é umas das empresas que apostam no segmento e oferece sua plataforma de comércio eletrônico e aplicativo*

O e-commerce brasileiro continua em alta e confirma sua força na economia. Prova disso são os números. A pesquisa Panorama do Ecommerce no Brasil

aponta que o setor registrou um aumento de 50% no faturamento se comparado ao cenário pré-pandemia. E a projeção é atingir R\$ 205,11 bilhões até o fim de 2024, de acordo com a Associação Brasileira de Comércio Eletrônico (ABComm). A Ultramega Distribuidora de

Medicamentos, Equipamentos Hospitalares e Materiais Odontológicos é uma das empresas que apostam na força do segmento e conta com uma plataforma de e-commerce e aplicativo mobile.

A plataforma foi desenvolvida exclusivamente pela empresa com o objetivo de trazer mais praticidade e comodidade aos clientes, que podem comprar sem de sair de casa. A comparação de preços antes da escolha é outro ponto facilitador para os consumidores. Através da ferramenta, os clientes também podem entender um pouco mais da Ultramega, conhecer a estrutura da empresa, assim como os produtos e os parceiros.

A estrutura do software funciona de dentro para fora, sendo um complemento para a equipe de vendas. Nele, é possível conferir os detalhes e valores dos produtos disponíveis. Além disso, a plataforma também dá todo suporte ao cliente, possibilitando o acesso a diversos dados, além de o cliente ter a possibilidade de fazer cotação online, tirar nota fiscal e boleto.

proporcionar um crescimento sustentável para nosso negócio, ganhando capacidade de se antecipar às tendências e de se adaptar rapidamente às mudanças do mercado”, revela.



*Itaynara Marques, assessora de comunicação da Ultramega*

A assessora de comunicação da Ultramega, Itaynara Marques, chama atenção para o fato de que o investimento no comércio online também é vantajoso para a organização empresarial. “A empresa coloca em prática o conceito de inovação, se diferenciando no mercado e ocupando uma posição de vantagem diante da concorrência”, destaca.

Atualmente, com tanta tecnologia e facilidade de compra, é necessário oferecer um atendimento diferenciado aos clientes, como ressalta Amanda Bull. “A nossa intenção é que a Ultramega seja lembrada de uma forma positiva no mercado competitivo e que os nossos clientes se sintam valorizados, pois investir em melhores opções é o caminho para conquistar a fidelização deles”, frisa a gerente comercial.

A plataforma de e-commerce disponibiliza todos os produtos oferecidos pela Ultramega: hospitalar e odonto. Vale salientar que há produtos que precisam de prescrição médica no ato da compra, como os remédios de tarja preta. O aplicativo da Ultramega está disponível para Android e iPhone (iOS).

Acesse: <https://loja.ultramega.com.br>



*Amanda Bull, gerente comercial da Ultramega*

Para a gerente comercial da Ultramega, Amanda Bull, a versatilidade é um dos pontos altos do comércio on-line. “Uma das maiores vantagens de ter um e-commerce é a conveniência de poder fazê-lo funcionar em qualquer horário e qualquer local: computador ou celular, por exemplo”, afirma. Ainda segundo ela, o canal de vendas traz diversas vantagens à empresa. “A plataforma também tem como objetivo



Matéria Futuro da  
distribuição

Matéria Futuro da  
distribuição

Renovação ISO 9001

Renovação ISO 9001

Curso de TI

Curso de TI



A **Hipolabor** é reconhecida como a **maior fabricante de genéricos injetáveis do Brasil**. Desde 1984, temos o compromisso de oferecer medicamentos **eficazes e seguros**, contribuindo para uma melhor **qualidade** de vida das pessoas.

Nossos produtos estão presentes em hospitais, clínicas e postos de saúde de todo o país, atendendo aos mais rigorosos **padrões de qualidade** no controle de fabricação. Realizamos **auditorias e revisões** regulares de documentação para acompanhar as mudanças regulatórias do setor farmacêutico e **evoluir** com o mercado.



ESCANEE O QR CODE E SAIBA MAIS



**Unidade Belo Horizonte**  
Anel Rodoviário Celso Mello Azevedo, nº 23.220  
Bairro: Eymard | Belo Horizonte - MG  
CEP: 31.910-585 | Telefone: (31) 3408-1800

**Unidade Sabará**  
BR 381 - Km 12,3  
Bairro: Borges | Sabará - MG  
CEP 34735-010 | Telefone: (31) 3691-4900

**Unidade Montes Claros**  
Avenida Das Indústrias, nº 263  
Bairro: Distrito Industrial | Montes Claros - MG  
CEP 39404-621 | Telefone: (38) 3441-1200



# QUAZAR

EQUIPAMENTO PARA FOTOPOLIMERIZAÇÃO

## Só o Quazar tem!

**FGM**  
**QUAZAR**

**Concorrente**

|  |  |
|--|--|
| ✓ Radiômetro integrado                             | ✗ Não possui radiômetro                    |
| ✓ Com ponteira LED giratória 360°                  | ✗ Sem ponteira giratória                   |
| ✓ 7 modos de uso                                   | ✗ 3 modos de uso                           |
| ✓ O multiwave mais leve do mercado                 | ✗ Mais pesado                              |
| ✓ Display digital                                  | ✗ Sem display                              |
| ✓ Controle visual da bateria                       | ✗ Sem controle da bateria                  |
| ✓ Suporte com carregamento automático por indução* | ✗ Carregamento da bateria em fonte externa |

\*Quando conectado em uma fonte de energia.



**Consulte formas de pagamento.**





Josvaldo Gonçalves, diretor da Ultramega, recebe o certificado das mãos da governadora Raquel Lyra

# Ultramega recebe o Selo Empresa Verde em cerimônia realizada no Cais do Sertão

*Certificação reconhece empresas que têm um compromisso exemplar com a preservação ambiental e práticas sustentáveis*

A Ultramega Distribuidora de Medicamentos, Equipamentos Hospitalares, Laboratoriais e Materiais Odontológicos foi agraciada, pela primeira vez, com o Selo Empresa Verde, promovido através de uma parceria entre a Secretaria de Meio Ambiente, Sustentabilidade e Fernando de Noronha (Semas-PE), Agência Estadual de Meio Ambiente (CPRH), Junta Comercial de Pernambuco (Jucepe) e a Secretaria de Desenvolvimento Profissional e Empreendedorismo (Sedep). A cerimônia de premiação aconteceu no dia 5 de junho, no Auditório do Cais do Sertão, no Bairro do Recife.

O Selo Verde é uma certificação que reconhece empresas que têm um compromisso exemplar com a preservação ambiental e práticas sustentáveis. Na Ultramega, a preocupação ambiental faz parte dos valores da empresa, que investe em iniciativas que promovem a consciência ambiental e a sustentabilidade. Desde 2017, são realizadas diversas ações ao longo do ano, que, normalmente, envolvem educação ambiental, redução de lixo, reflorestamento, trilhas e contato com a natureza. O público alvo são os colaboradores, moradores e estudantes de escolas municipais e estaduais de Camaragibe, Região Metropolitana do Recife, cidade onde está localizada a sede da organização empresarial.

“Celebramos a conquista do Selo Pernambuco Empresa Verde 2024. Continuaremos empenhados em inspirar outras empresas a seguirem nosso exemplo. Esse é o nosso compromisso em fazer a diferença. O reconhecimento destaca nosso empenho com a preservação ambiental, refletindo nosso esforço em reduzir o desperdício e promover práticas sustentáveis em todas as áreas da Ultramega. Agradecemos a todos que tornaram isso possível e reiteramos nosso compromisso em contribuir para um mundo mais verde e sustentável. Juntos, podemos fazer a diferença”, destacou o diretor da Ultramega, Josvaldo Gonçalves.

“A Ultramega foi contemplada com esse reconhecimento muito importante. São sete anos de muitas ações, onde fazemos parcerias com

escolas, comunidades, gerando empregos. E uma parceria muito forte com a CPRH, até porque somos uma empresa licenciada. Estamos muito felizes”, falou o coordenador de ações de responsabilidade socioambiental da Ultramega, Anderson Caetano, em nome de todos os colaboradores.

O Selo Verde é uma importante certificação concedida a pessoas jurídicas e a empresas com CNPJ ativo que atendem aos requisitos e se enquadram nos critérios de sustentabilidade e de preservação do meio ambiente. Ela certifica que as empresas contempladas se preocupam com os impactos ambientais provocados pelas suas atividades em todos os setores produtivos, desde a extração dos recursos e a fabricação até a comercialização e logística reversa.

A certificação também ajuda a impulsionar o desempenho delas no mercado econômico, já que as exigências acerca das responsabilidades ambientais são cada vez maiores por parte dos consumidores e colaboradores. Além do impacto positivo para o meio ambiente, garantir o Selo Verde permite que as empresas ingressem em uma nova dinâmica.

Entre os benefícios proporcionados para as empresas certificadas com o Selo Verde estão a atração de novos clientes, principalmente os que estão alinhados com as questões socioambientais, o acesso facilitado às linhas de créditos com critérios ambientais e o critério de desempate em concorrências em processo de licitação em Pernambuco.



Anderson Caetano e Josvaldo Gonçalves

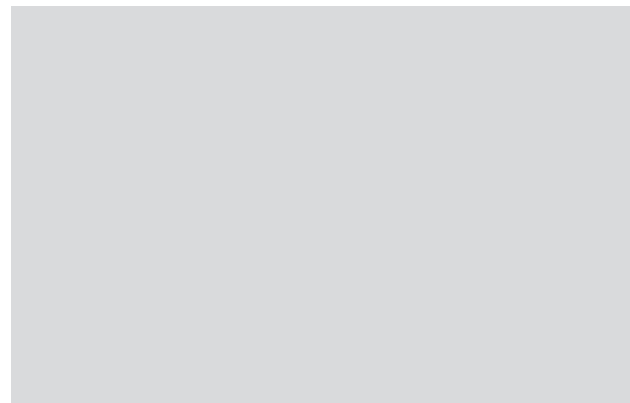
## Ações ambientais

O calendário de atividades ambientais, em 2024, teve início, no dia 22 de fevereiro, com a palestra Descarte de Resíduos, ministrada por Anderson Caetano, para a equipe de serviços gerais. O encontro enfatizou as exigências das licenças ambientais, seguindo padrões de empresas ESG. No dia 3 de abril, foi realizado o plantio de milho nas escolas públicas Major Lélío e 19 de Abril, em Camaragibe. A ação foi realizada em parceria com o Projeto Semear, Aldeia Orgânica e a Trilha Eco Verdejante.

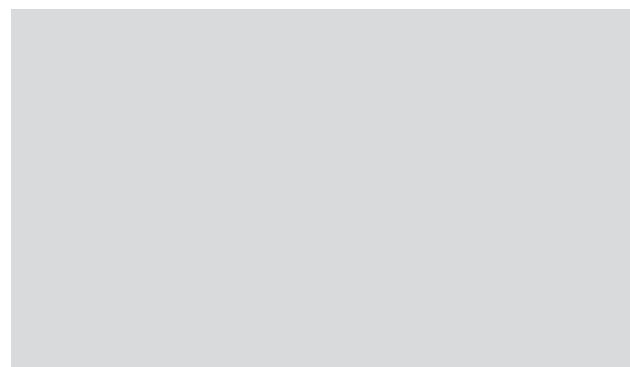
Mais uma ação ambiental foi realizada, no dia 19 de abril, desta vez nas escolas municipais Engenho Novo e Joaquina Mendes. Um dia especial com uma trilha ecológica cheia de aprendizado e aventura, com a soltura de animais silvestres. A atividade foi realizada em parceria com a Trilha Eco Verdejante, a Usina Termelétrica Pernambuco III e a Agência Estadual de Meio Ambiente (CPRH).

No Dia Mundial do Meio Ambiente, comemorado em 5 de junho, a data foi celebrada com uma ação mais que especial, na sede da empresa. Foi montado um jardim de pneus, reutilizando os pneus da frota de caminhões, para criar um jardim de plantas medicinais. Além de deixar o espaço mais verde e agradável, a iniciativa reflete o compromisso real da Ultramega com a responsabilidade ambiental e social.

De 5 a 9 de agosto, a Ultramega realizou a Semana Interna de Prevenção de Acidentes e Meio Ambiente (Sipatma), focada em conscientizar os colaboradores sobre a segurança no trabalho, saúde mental e práticas sustentáveis. A ideia foi trazer mais informações sobre como evitar acidentes, cuidar da saúde e adotar



Legenda foto



Legenda foto

hábitos que ajudam a proteger o meio ambiente. A ação contou com o apoio e palestra da Brigada Ambiental de Camaragibe e Agência Estadual de Meio Ambiente (CPRH), no auditório da empresa.

Em 2 de setembro, foi realizada a entrega de girassóis na estrada de Aldeia, ação em parceria com alunos da Escola Estadual Major Lélío. E no dia 21 de setembro, foi realizada uma Trilha Ecológica, com os colaboradores da Ultramega, atividade relacionada ao bem-estar e à comemoração ao Dia da Árvore e Dia Mundial da Limpeza das Matas.



# Qualidade de vida, saúde e bem-estar em cada produto



## CONHEÇA NOSSA LINHA DE PRODUTOS

**MEDSONDA**  
Produtos para saúde



SONDAS



EQUIPOS



DISPOSITIVOS



BOLSAS



(35) 3427-7000



[www.biobase.ind.br](http://www.biobase.ind.br)



@biobaseind



[vendas@biobase.ind.br](mailto:vendas@biobase.ind.br)

# Uso da maconha medicinal melhora os sintomas de algumas doenças

*Canabidiol não é uma medicação de primeira linha, para tratar nenhuma doença. Ele é um adjuvante, ou seja, que atua auxiliando os outros medicamentos*



imagem: cariva

As propriedades terapêuticas da maconha medicinal têm sido cada vez mais difundidas entre a população. As evidências científicas não apontam dados exatos, porém, sabe-se que o canabidiol pode ser usado para o tratamento de várias doenças, especialmente as dos sistemas nervoso, imunológico e cardiovascular. O canabidiol é um dos ingredientes ativos obtidos através da planta de cannabis (maconha in natura). A substância não possui propriedades psicoativas, que causam efeitos de relaxamento e dependência, ao contrário do tetrahydrocannabinol (THC), outro princípio ativo encontrado na planta.

De acordo com o neurologista especializado no tratamento de epilepsia, Pedro Paulo Nascimento, o que vem se mostrando e tem dados precisos é quanto ao uso do remédio para a epilepsia. Porém, também tem se discutido muito alguns dados preliminares que possam ser utilizados em outras patologias, como a Doença de Alzheimer. “Além da perda de memória, a doença pode apresentar uma alteração comportamental, os pacientes podem ficar agressivos, desconhecerem as pessoas e inverterem o dia pela noite. Então, esses sintomas tendem a melhorar com o uso do canabidiol”, explica o médico.

Ele esclarece que a medicação ajuda a melhorar os sintomas comportamentais, deixando o paciente mais calmo. “No caso da epilepsia, o canabidiol não substitui os remédios que tratam as crises epiléticas. No Alzheimer, não trata a doença e sim os sintomas. O paciente faz uso dos remédios clássicos e mais o canabidiol. Na esclerose múltipla, ele pode apresentar um quadro de fadiga, o remédio melhora a sensação de fraqueza, mas a doença continua lá e precisa de um tratamento específico”.

“Tem paciente que também usa para a fibromialgia, mas os dados são conflitantes. Há pesquisas médicas que apontam que o remédio ajuda e outras que não. Os dados são mais fidedignos, mais confiáveis sobre a epilepsia. Nos outros grupos de doença ainda está muito precoce, ninguém sabe



Pedro Paulo Nascimento, neurologista



**“Os sintomas do Mal de Alzheimer tendem a melhorar com o uso do canabidiol”**

direito se auxilia ou não. Vai muito de cada médico prescrever o remédio, pois cada caso é um caso. O canabidiol não é uma medicação de primeira linha, para tratar nenhuma doença. Ele é o que chamamos de adjuvante, ou seja, que atua auxiliando os outros remédios”, explica.



imagem: canva

 **indusbello co.**

## 30 Anos de Inovação e Excelência em Odontologia e Saúde Hospitalar

Desde 1994, a Indusbello Co. está comprometida em oferecer produtos que fazem a diferença no setor de **odontologia e saúde hospitalar**, ajudando você a alcançar excelência em cada procedimento.




A ciência ainda não sabe exatamente como o remédio atua no organismo. De forma geral, suspeita-se que o canabidiol atue no sistema nervoso central, ajudando na transmissão de mensagens entre um neurônio e outro, assim as substâncias que o próprio corpo produz controlam os sintomas. O canabidiol não deve ser ingerido por pacientes que fazem uso de drogas prévias e possuem problemas hepáticos. Também é importante prestar atenção se o paciente toma outros tipos de medicamentos que podem interagir prejudicando a saúde. Entre os possíveis efeitos colaterais, observa-se a alteração do sono, insônia, dor de cabeça, náusea, vômito e irritabilidade.

devagar. O paciente não deve esperar grandes mudanças. Já passei por situações com pessoas que tiveram efeitos adversos e eu tive que suspender a medicação, bem como em outros houve sim a melhora dos sintomas. Um paciente de Alzheimer ficava muito agitado, prescrevi dois, três remédios e não funcionou, só consegui segurar com o canabidiol, mas a doença continua. Já com a epilepsia, há pacientes em que há uma diminuição pela metade da frequência das crises, mas elas continuam a ocorrer”, revela.



*“Vai muito de cada médico prescrever o canabidiol, pois cada caso é um caso”*

O neurologista informa que o canabidiol não é uma droga que prescreve muito. O remédio lida com a expectativa dos pacientes que chegam a imaginar que ele vai mudar da água para o vinho e é importante falar que toda vitória obtida com a medicação deve ser comemorada. “É óbvio que toda conquista é bem-vinda, mas vamos



# Alimentos podem impactar a eficiência de alguns medicamentos

*Interferência acontece na absorção ou na potencialização do efeito dos fármacos*

Certos alimentos podem impactar os efeitos farmacológicos de alguns medicamentos de forma significativa. Em geral, a interferência acontece na absorção ou na potencialização do efeito das substâncias no metabolismo. “O leite pode, por exemplo, diminuir a ação dos ansiolíticos (benzodiazepínicos, tais como o clonazepam) e o sucesso terapêutico não será alcançado, sendo muito comum esses itens serem ingeridos juntos, antes de dormir, pois há uma crença de que ambos podem melhorar o sono” informa a farmacêutica responsável técnica da Ultramega, Marise Matwijszyn.

Ela adverte que durante o uso de antibióticos, principalmente de tetraciclina e ceftriaxona, é importante que eles não sejam ingeridos com leite, pois o cálcio diminui a ação antibiótica. Alimentos com alto conteúdo em fibras alimentares podem diminuir consideravelmente a absorção dos medicamentos, interferindo no efeito terapêutico no organismo. O carvão vegetal ativado também não deve ser utilizado junto da administração de medicamentos, por também ter alto poder de absorção.

Algumas frutas cítricas, como a romã e a carambola, podem elevar a concentração de princípios medicamentosos na circulação, causando efeitos contrários por inibirem enzimas importantes para a metabolização dessas substâncias no organismo. “Um alerta importante é ingerir essas frutas, pelo menos uma hora depois de tomar os medicamentos”, orienta a farmacêutica.



Marise chama a atenção para outro problema comum, o óleo mineral, que muitas vezes é prescrito como laxante para melhorar o trânsito intestinal, mas mostra-se um grande vilão, pois diminui a absorção de vitaminas vitais para a saúde, como a A, D, E e K.

Já os pacientes que fazem uso de medicamentos anticonvulsivantes devem ficar atentos com os alimentos ricos em lipídios (gorduras), pois pode haver elevação do efeito terapêutico, se consumidos juntos.

A farmacêutica explica que salvo orientações específicas que dependem do grupo químico e das características de cada medicamento, eles não devem ser misturados




*Marise Matwijszyn, farmacêutica*

com determinados alimentos, e menos ainda com bebidas alcoólicas, bebidas lácteas, chás ou sucos. “É importantíssimo utilizar a máxima: medicamentos sempre devem ser ingeridos com bastante água pura, bem filtrada ou mineral”, orienta.

No entanto, as vitaminas em geral são melhor absorvidas se ingeridas junto com alimentos, especialmente as vitaminas oleosas: A, D, E e K. “Mas, como regra geral, deve-se tomar os medicamentos longe de qualquer outra substância ou de alimentos”.

É recomendável sempre perguntar ao médico, pois cada tipo de fármaco tem suas interações específicas e formas diferenciadas de ingestão para otimizar o efeito terapêutico. “É importante ter em mente que, para obter melhor resultado nos tratamentos, devem ser consideradas ainda as condições digestivas, hepáticas e metabólicas em que o paciente se encontra”, por isso, sempre tire suas dúvidas com o farmacêutico ou médico prescritor, completa Marise Matwijszyn.

**“Medicamentos sempre devem ser ingeridos com bastante água pura, bem filtrada ou mineral.”**



## Cuidados com os medicamentos para emagrecer

*Uso para fins estéticos sem orientação e acompanhamento médico pode trazer riscos à saúde*

Na busca por saúde e bem-estar e até mesmo para se encaixar no chamado padrão de beleza ideal, muitas pessoas lutam contra a balança para eliminar uns quilinhos indesejáveis. Vale salientar que perder peso não é uma tarefa rápida e fácil, requer disciplina, sacrifício e muito esforço, através de dieta e exercícios físicos regulares. Para não passar por essa dificuldade, muitas pessoas fazem uso indiscriminado de remédios para emagrecer, acreditando que são rápidos e eficazes. No entanto, essa prática para fins estéticos sem orientação e acompanhamento médico pode trazer riscos à saúde.

É importante deixar claro que, no Brasil, existem medicamentos específicos aprovados pela Agência Nacional de Vigilância Sanitária (Anvisa), para o tratamento de sobrepeso ou da obesidade associado a doenças (como pressão alta, diabetes, síndrome de apneia do sono, entre outras) que têm, como um dos efeitos colaterais, a perda de peso. Esses remédios devem ser ingeridos com muita atenção, apenas para essas condições, seguindo as orientações médicas e jamais por conta própria.

De acordo com a endocrinologista Lúcia Cordeiro, diretora da Sociedade Brasileira de Endocrinologia e Metabologia - Regional Pernambuco (SBEM-PE), esses medicamentos atuam no hipotálamo, área do sistema nervoso central que regula a fome por compulsão alimentar, e também estimulando hormônios intestinais que atuam nos centros regulatórios da fome. “Eles devem ser prescritos para pacientes com obesidade, com Índice de Massa Corporal (IMC) acima de 30 Kg/m<sup>2</sup>, e com sobrepeso, com IMC superior a 27 Kg/m<sup>2</sup> associado a doenças como pressão alta, diabetes, síndrome de apneia do sono, entre outras”, informa.

Os chamados remédios para emagrecer são indicados para as pessoas que não conseguem perder peso apesar da prática de exercícios físicos e alimentação saudável e equilibrada, o que pode estar relacionado a disfunções hormonais. O uso

dessas medicações deve ser sempre recomendado pelo endocrinologista após a avaliação do estado de saúde da pessoa e seu estilo de vida.



*Lúcia Cordeiro, endocrinologista*

Quando são utilizadas sem indicação e acompanhamento médico regular ou de maneira diferente do que foi prescrito por ele, essas medicações apresentam riscos para a saúde. Alguns dos remédios proibidos no Brasil podem resultar em dependência química, efeito sanfona (vaivém de perdas e ganhos de peso de forma rápida) e efeitos colaterais indesejados, como ansiedade, depressão, nervosismo, dor de cabeça, alteração da frequência cardíaca, pressão alta, hipertensão pulmonar, insuficiência renal ou hepática, pedra na vesícula, pancreatite, náusea, prisão de ventre ou diarreia e anemia.

“Como eu vivo no efeito sanfona desde criança, já usei muita medicação, inclusive de uso controlado, com receita médica, por volta dos 18, 20 anos. Porém, o mesmo trouxe complicações. Na época, lembro que fiquei muito ansioso e acredito que poderia até ter ficado depressivo, porque existe

a depressão induzida por medicamento”, conta o psicólogo Wagner Ribeiro, 50 anos. “Depois de mais adulto, deixei de usar essas medicações, porque entendi sobre os efeitos colaterais, como a depressão”, fala.



Wagner Ribeiro, psicólogo

Para uma completa eficácia, os remédios para emagrecer devem fazer parte de um estilo de vida que envolve uma dieta equilibrada, prática de atividades físicas e um sono de qualidade. O uso isolado da medicação não traz os resultados efetivos, ou seja, a pessoa pode voltar a ganhar peso depois de interromper o remédio. Foi exatamente o que aconteceu com a administradora Morgana Celerino, 40 anos. “Já fiz um tratamento com remédio e emagreci muito. Só que parei de tomar e voltei a engordar porque não me reeduquei. Não comia porque não tinha vontade de comer. É diferente quando você se reeduca. Quem é gordo ou mais cheinho como eu, sempre tem a intenção

de emagrecer. Acaba fazendo dietas mirabolantes de cabeça e também vai para o endocrinologista e nutricionista quando pode. Já tomei remédio sem prescrição médica, o que é super errado, e acabei tendo taquicardia”, relata.

Lúcia Cordeiro orienta que quem deseja emagrecer, em casos de obesidade, deve sempre ser avaliado por um endocrinologista, embora as doenças endocrinológicas sejam raras como causa isolada da obesidade. “Existem muitas doenças associadas à obesidade que merecem atenção médica. A equipe multidisciplinar é muito importante após essa avaliação inicial. Para a obtenção de resultados efetivos, quando o objetivo é emagrecimento, é fundamental a persistência. A obesidade deve ser encarada como uma doença multifatorial, crônica, e com grande perspectiva de reganho de peso. Sendo necessário o acompanhamento a longo prazo”, completa.



Morgana Celerino, administradora



## MAIS DO QUE RELAÇÕES COMERCIAIS, CONSTRUÍMOS PARCERIAS!

A Ludan acredita em parcerias sólidas e sustentáveis. Há mais de 12 anos, oferecemos produtos hospitalares de alta qualidade, combinando excelência operacional com responsabilidade social. Nossa história começou com a atadura e hoje contamos com uma vasta linha de produtos para atender às suas necessidades.



 [www.ludan.com.br](http://www.ludan.com.br)

 [@ludan.hospitalar](https://www.instagram.com/ludan.hospitalar)

**(62) 3511.2129**

Rua 3, nº 159  
Polo Vestuário de Inhumas  
Inhumas. Goiás

# Dor lombar é decorrente de sobrecargas físicas e emocionais

*A busca de uma boa qualidade de vida é primordial para prevenir o problema*



imagem: canva

Sabe aquela dor nas costas, na região em cima do bumbum, conhecida como lombar? Sim, a que incomoda bastante qualquer cidadão, podendo até deixá-lo impedido de fazer suas atividades corriqueiras. A dor na lombar pode aparecer ao acordar, após a repetição de movimentos na coluna ou, ainda, sem nenhum motivo aparente. Se você sofre dessa dor, saiba que não está sozinho. Dados da Organização Mundial da Saúde (OMS) apontam que cerca de 80% da população vai apresentar uma crise de dor lombar, em algum momento da vida, e 40% dos indivíduos têm a dor com frequência.

O cirurgião ortopedista com foco em coluna Carlos Romeiro informa que, atualmente, a dor lombar ou lombalgia é a principal causa de abstinência ao trabalho, inclusive documentado por dados do Instituto Nacional do Seguro Social (INSS), de 2023. “Diferentemente do conhecimento popular em chamar dor de coluna, a coluna, na maior parte dos casos, não é a responsável pela dor lombar. O problema é de ordem multifatorial, diversos fatores do dia a dia podem interferir, por isso não podemos isolar um único fator para justificar a dor lombar”, explica.

No entanto, Romeiro afirma que em sua grande maioria a dor lombar é decorrente de sobrecargas físicas, como sobrepeso, sedentarismo, encurtamento de musculatura, passar muito tempo sentado, e também sobrecargas emocionais, como estresse crônico, transtorno de ansiedade, distúrbio de sono e depressão. “Tudo isso interfere na dor lombar”, lembra.



Carlos Romeiro, cirurgião ortopedista



**“O tratamento de crise na lombar consiste no controle da dor com medicamentos específicos e mais fisioterapia e o primordial, que é a mudança de estilo de vida”**

A lombalgia pode ou não vir acompanhada de outros sintomas, como dores irradiadas para a perna, conhecida como ciática ou cialgia, que é consequência de alguma compressão do nervo ciático. Vindo acompanhada de outras alterações como histórico de câncer, perda de peso, alterações neurológicas, sintomas gerais sistêmicos (febre e fraqueza), como também inflamações, doenças reumatológicas e espondilite anquilosante é preciso investigar, pois pode ser um problema mais grave.

A dor lombar se torna crônica quando ultrapassa o período de três a seis meses, dependendo do protocolo que se utiliza. "Quando crônica, o tratamento fica um pouco mais difícil porque a cronificação da dor não está relacionada

necessariamente à persistência de alguma lesão e, sim, à uma disfunção do sistema nervoso que perpetua o sinal doloroso", fala o cirurgião ortopedista.

Para prevenir a dor lombar é necessário ter uma boa qualidade de vida, o que inclui controle de peso, alimentação regular, boa qualidade de sono, tratamento de estresse, prevenção de estresse crônico, transtorno de ansiedade e depressão, além de exercícios físicos regulares, voltados ao alongamento e reforço da musculatura. "O tratamento de crise na lombar consiste no controle da dor com medicamentos específicos e mais fisioterapia e o primordial, que é a mudança de estilo de vida", completa Romeiro.



# Danmed

REPRESENTAÇÃO DE MEDICAMENTOS  
E MATERIAL HOSPITALARES

O melhor escritório de representação comercial,  
unindo forças as melhores marcas

81 3033-5909

danmedcarneiro



maxicor\_  
www.maxicor.com.br  
41 3033-3091



tkl\_brasil  
www.tklbrasil.com.br  
41 3022-0926



indalabor  
www.indalabor.com.br  
31 3377-8333



equiPLEX  
www.equiPLEX.com.br  
0800 701 1133



volkdoBrasil  
www.volkdoBrasil.com.br  
41 2105-0055



hipolabor  
www.hipolabor.net  
31 3408-1800



kedrioncares  
www.kedrion.com  
+39 0583767100

# vigodent

# LANÇAMENTOS

## INNOVA

O equilíbrio perfeito entre força, resistência e estética

- ✓ Nano-híbrida
- ✓ Viscosidade perfeita
- ✓ Fácil manuseio e escultura
- ✓ Alta longevidade nas restaurações
- ✓ Enriquecida com Zircônia



## ADSIL

Linha de silicones de adição: versatilidade e precisão nos mínimos detalhes

- ✓ Cores vivas e contrastantes
- ✓ Grande reprodução de detalhes
- ✓ Elevada resistência ao rasgamento
- ✓ Alta precisão e estabilidade dimensional
- ✓ Extremamente fluido e tixotrópico



## PERFILPRO

O Alginato mais estável do mercado

- ✓ Até 100 horas de estabilidade dimensional
- ✓ Algínatos Tipo I e Tipo II
- ✓ Com aromas de Menta e Tutti-Frutti
- ✓ Dust Free: sem poeira, menos risco à saúde dos dentistas
- ✓ Disponível a versão bicromático: duas cores



in f y+ vigodent @ vigodentbrasil www.vigodent.com.br

# Gengivoplastia

*Técnica cirúrgica tem a finalidade de deixar o sorriso mais harmônico*

**N**em todas as pessoas possuem uma harmonização no formato das gengivas. Em alguns casos, elas são alongadas e cobrem até a metade dos dentes. Para corrigir e modificar o formato delas, o paciente pode realizar a gengivoplastia, uma técnica cirúrgica que vem sendo cada vez mais utilizada pelos dentistas, no âmbito de consultório, principalmente no tratamento estético, com a finalidade de deixar o sorriso mais harmônico.



imagem: cariva

De acordo com o cirurgião-dentista e professor da Uninassau Recife, Rômulo Martins, a gengivoplastia também tem como propósito alinhar a gengiva caso o paciente tenha um desnivelamento gengival entre os dentes, remover a hiperplasia gengival (aumento do volume da gengiva), comum em alguns pacientes após o tratamento ortodôntico, e facilitar a higienização dos dentes por conta da remoção da placa bacteriana.

Martins explica que o sorriso gengivoso pode ser uma consequência da erupção passiva alterada, que é aquele dente que não erupcionou completamente na boca do paciente, ou seja, ainda está sob a gengiva. “Isso acontece de tal maneira que a coroa dentária fica pequena e apresenta um grande volume de gengiva, sendo necessária então a remoção dessa gengiva para que o dente apareça completamente. Outra possibilidade da causa do sorriso gengivoso são as anomalias ósseas de maxila ou mandíbula”, informa.

Para a cirurgia, o paciente recebe a anestesia local, intrabucal, para que não sinta absolutamente nada durante o transcorrer cirúrgico. Em seguida, é feita a remoção da gengiva em excesso. “Podemos fazer o procedimento através de um bisturi elétrico ou bisturi com uma lâmina fria. Às vezes, também é necessário fazer a remoção do osso que contorna o dente. Por último, a gengiva é suturada para que, enfim, ocorra o processo de cicatrização”, fala o cirurgião-dentista.

O procedimento, que dura em média uma hora, não é indicado para pacientes que têm doenças periodontais, como gengivite e periodontite, ou ainda alguma doença sistêmica, como diabetes e hipertensão arterial. “Qualquer doença sistêmica que não esteja controlada, a realização da gengivoplastia é contraindicada”, alerta Rômulo Martins.



Rômulo Martins, cirurgião-dentista



**“Qualquer doença sistêmica que não esteja controlada, a realização da gengivoplastia é contraindicada”**



**ANTES**



**DEPOIS**

No pós-operatório, o paciente fica uma semana sem escovar os dentes. A higienização é feita através do bochecho com uma solução com clorexidina, feita duas vezes ao dia, que tem como objetivo substituir a escovação, já que ela não é permitida até a remoção dos pontos para que não machuque a gengiva operada recentemente.

O paciente também vai passar sete dias sem fazer atividade física, dois a três dias sem baixar a cabeça, dois a três dias com uma alimentação pastosa e fria. “Depois da retirada dos pontos, ele já tem vida normal, sendo liberado para as atividades corriqueiras. Também precisa fazer uso de algumas medicações,



*“Depois da retirada dos pontos o paciente já tem vida normal, sendo liberado para as atividades corriqueiras”*



como analgésico, anti-inflamatório e, a depender da situação, ainda pode ser prescrito um antibiótico, a fim de evitar possíveis infecções”, diz o professor.

Rômulo Martins afirma que uma vez feita a gengivoplastia com um profissional habilitado, os resultados são para sempre. A cirurgia está liberada para pacientes a partir dos 16 anos, pois nessa idade todos os dentes já estão erupcionados e o paciente já passou pelo processo de remodelação óssea craniofacial.

# BIOTEXTIL

## BIOTEXTIL INDÚSTRIA E COMÉRCIO LTDA.

A Biotêxtil Indústria e Comércio Ltda, foi fundada em 10 de janeiro de 1997 em Aparecida de Goiânia - GO, e em 07 de janeiro de 1998 foi transferida para Carmo do Rio Verde - GO, passando por profunda reestruturação e modernização.

Instalada em sede própria atua no segmento de produtos têxteis hospitalares.

Preocupação constante da empresa é investir em modernização, qualidade de seus produtos, eficiência e rapidez no atendimento, e sobretudo no bom relacionamento com funcionários, fornecedores e clientes.

Possui rigoroso controle de qualidade em todas as fases do processo produtivo, de acordo com as normas e exigências dos órgãos competentes, como: ANVISA (Agência Nacional de Vigilância Sanitária), ABNT (Associação Brasileira de Normas Técnicas), INMETRO (Instituto Nacional de Metrologia).

Em toda a cadeia produtiva há um rigoroso controle de impacto ambiental, com o devido tratamento de seus efluentes, de acordo com normas da Agência Ambiental do Estado de Goiás, respeitando a natureza, preservando o meio ambiente e a vida.



**Atadura de Crepe Biotextil**



**Compressa de Gaze Não Estéril Biotextil**



**Compressa Cirúrgica Campo Operatório Biotextil**



**Compressa de Gaze Estéril Hemogaze**



**Compressa Cirúrgica Campo Operatório Biotextil Estéril**



**Gaze em Rolo (tipo queijo) Biotextil**



EMPRESA CERTIFICADA DESDE 2009  
Aut. ANVISA: 801133-2

**Fone: (62) 3337-6404**  
**www.biotextil.com.br**



# Extração do dente do siso: é realmente necessária?

Os dentes do siso ou terceiros molares possuem a função de triturar os alimentos e dividem essa tarefa com os segundo e primeiro molares. Eles são normalmente encontrados na região mais posterior dos arcos superior e inferior. Para muitas pessoas, existe a indicação de removê-los, o que gera dúvidas e medo, pois acredita-se que o procedimento é complexo, gera muita dor e necessita de muitos dias de repouso. O especialista em cirurgia e traumatologia bucomaxilofacial e anatomia cirúrgica da face, Sérgio Charifker, esclarece as questões envolvendo o assunto na entrevista abaixo.



## Todas as pessoas têm os dentes do siso?

Apesar de inerente à arcada humana, algumas pessoas não apresentam esses dentes, sendo chamada essa situação de agenesia. Existem diferentes correntes que tentam explicar essa situação, porém, nada conclusivas. De toda forma, assim como os terceiros molares, outros elementos dentários estão também associados a situações de agenesia, tal qual os caninos e incisivos laterais.

## Em que fase da vida normalmente os sisos costumam aparecer?

Apesar de se desenvolver dentro dos ossos da mandíbula e maxila em uma fase tardia da infância, podendo-se visualizar a estrutura que possibilita a formação desses dentes em uma radiografia convencional, o aparecimento do terceiro molar normalmente acontece próximo aos 18 anos, sendo o último elemento dentário a surgir na cavidade oral. Pode ocorrer um pouco mais precocemente, perto dos 15 anos, ou mais tardiamente, após os 21 anos. Devido a essa condição, são também chamados de dentes do juízo.

## Por que em algumas pessoas eles ficam inclusos?

O terceiro molar é o último dente da arcada dentária a aparecer e fica próximo a estruturas ósseas como o ramo mandibular e a tuberosidade da maxila, e a dimensão desse arco pode não acomodar espaço suficiente para um dente, levando a alterações na posição ou até mesmo inclusões. Essa desigualdade entre dente e arco dental pode ocorrer pela união de um arco menor, passado pela família de um dos pais, com os dentes maiores, herdados do outro lado da família.

## Por que é indicada a extração deles?

A posição do terceiro molar é bastante variada, assim como sua anatomia e dessa forma, muitas vezes, ele ocupa uma posição que é desfavorável para higienização, podendo levar à impacção alimentar (quando o alimento colide repetidamente contra a gengiva durante a mastigação por falta de contato entre os dentes) e formação de cáries ou infecções locais. Essas condições podem atingir inclusive dentes

*“Por se tratar de um procedimento cirúrgico, recomendamos um tempo de repouso, que varia de três a sete dias, associado a medicações para controle da dor e inflamação”*

que ocupam uma posição favorável no arco dental, como o segundo molar, que poderia ser perdido pela cárie profunda na região entre os dois dentes. Infecções recorrentes como pericoronarite também são indicativos de remoção do terceiro molar.

## Há casos em que não precisa fazer a remoção deles?

Sim. Apesar de muito frequente a indicação de remoção de terceiros molares como preventivo de complicações, há casos em que esse aparece e ocupa um lugar adequado no arco, como também pacientes que descobre ao acaso em um exame de radiografia de rotina, no qual se verifica que o terceiro molar não tem contato com a cavidade oral, estando profundo no interior do osso, e sua formação está completa. Nessas situações, pode-se apenas acompanhar clínica ou radiograficamente o elemento dental.

## Quais os sintomas que indicam a necessidade de extrair os dentes?

O sintoma mais frequentemente encontrado é a infecção associada ao terceiro molar, geralmente encontrada quando parte desse dente surgiu, expondo parcialmente a cavidade oral. A dificuldade de higienização e acúmulo de alimento levam a

pericoronarite, causando dor, edema e secreção local. Mesmo higienizando o local, no consultório, e tratando os sintomas clinicamente, essa condição é recorrente, voltando de tempos em tempos.

### Se o paciente não quiser extrair, o que pode acontecer?

O medo do procedimento leva a essa pergunta frequente. Em alguns casos, realmente, podemos acompanhar a condição do dente. Já em outros, porém, a indicação é clara: risco de cárie no dente vizinho, processos infecciosos locais, formação de cistos e tumores de origem dental associados aos terceiros molares e até mesmo risco de fraturas de mandíbula por fragilidade local relacionada ao dente incluso.

### Qual a fase da vida é mais apropriada para a extração?

A época ideal para a extração do terceiro molar é durante a adolescência, após os 14, 15 anos. Nessa fase da vida, os terceiros molares ainda não estão totalmente formados, estando menos retidos no osso, facilitando o procedimento.

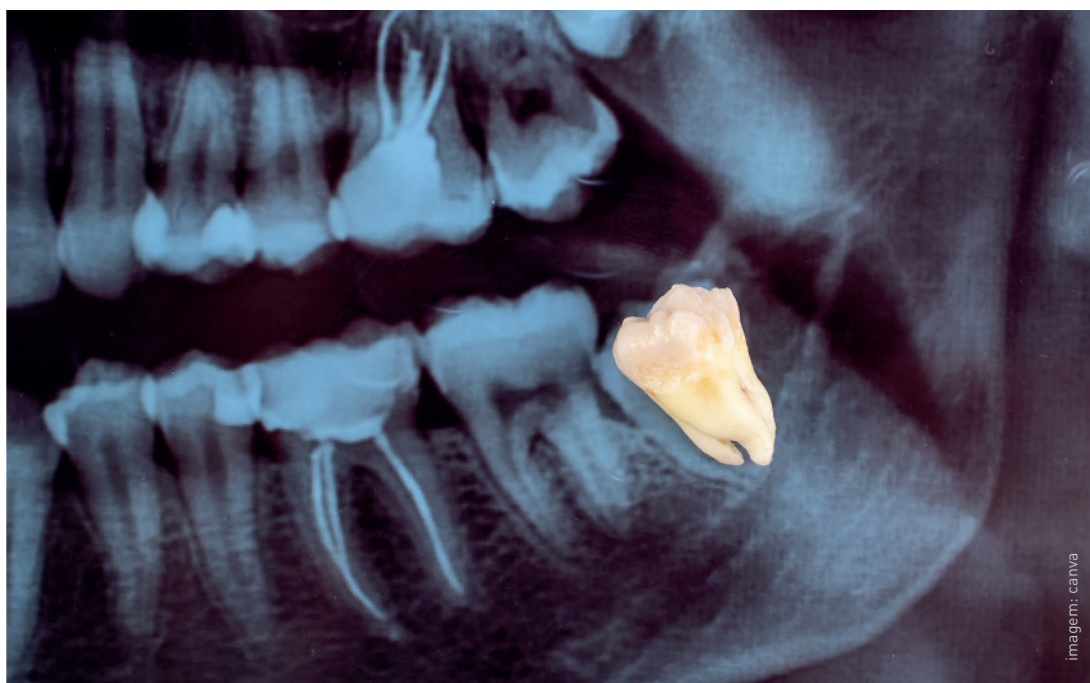
### Qual a forma mais adequada para a extração: em consultório ou hospital?

A programação do procedimento se baseia na classificação do dente pelo aspecto radiográfico, e essa avaliação determina a dificuldade prevista para remoção do dente em questão pelo cirurgião. A cirurgia em consultório é uma opção, porém, para maior conforto do

paciente, também pode ser realizada em âmbito hospitalar sob anestesia geral. A quantidade de dente removida no consultório pode variar e é combinada entre cirurgião e paciente, levando-se em consideração o tempo de procedimento, podendo se remover um ou até mesmo os quatro elementos dentais em um único procedimento. Já no hospital, os quatro elementos são removidos no mesmo procedimento.

### Quais as recomendações médicas após a cirurgia?

Por se tratar de um procedimento cirúrgico, recomendamos um tempo de repouso, que varia de três a sete dias, associado a medicações para controle da dor e inflamação. A utilização de compressas e alimentos frios durante os três primeiros dias, sendo substituída gradualmente por alimentos mornos em uma dieta branda, associada a compressas mornas após esse prazo. Em um período de 15 a 30 dias, normalmente, tem-se a recuperação plena do paciente.



# Produtos Confort®

GENUINAMENTE POTIGUAR, A CONFORT É SINÔNIMO DE QUALIDADE E CONFORTO. VISANDO SEMPRE O MELHOR PARA OS NOSSOS CLIENTES, INVESTIMOS SEMPRE EM RIGOROSOS PROCESSOS PARA OBTER OS MAIS COMPLETOS PRODUTOS PARA OS NOSSOS CONSUMIDORES.

ABRANGENDO DESDE BEBÊS ATÉ OS IDOSOS, A CONFORT TEM COMO MISSÃO CUIDAR DE TODOS COM CARINHO E QUALIDADE. TEMOS ABSORVENTES, FRaldas GERIÁTRICAS, INFANTIS, LENÇOS UMEDECIDOS E MUITO MAIS! TODAS AS NOSSAS LINHAS SÃO PENSADAS COM CARINHO E DESENVOLVIDAS COM O PADRÃO QUE SÓ A GENTE TEM, PARA QUE NOSSOS CLIENTES DESFRUTEM DO MELHOR DA VIDA SEM SE PREOCUPAR COM SURPRESAS.

CONFORT: SUA MELHOR COMPANHIA EM TODAS AS FASES DA VIDA.

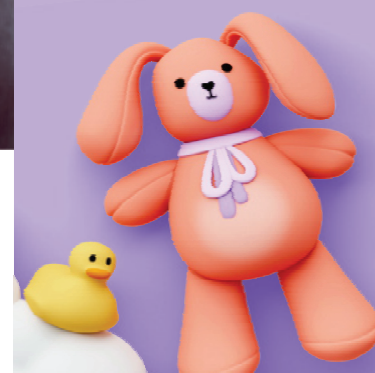
(84)3276-2523

@produtosconfort

www.produtosconfort.com.br



Leia o QR code e saiba mais sobre a Confort



# Sensibilidade Dentária

Conheça o problema e as formas de aliviar a dor



Ingerir alimentos e bebidas muito quentes e frias pode causar incômodo e até dor na dentição de muita gente. Isso é comum em pessoas que sofrem de sensibilidade nos dentes, também conhecida como sensibilidade dentária. Alimentos e bebidas ácidas ou até mesmo o vento que bate nos dentes ao falar podem provocar essa sensação desagradável. A dentista Priscilla Parente conversou com a Ultra Saúde e Odonto sobre o problema. Confira a seguir.



Priscilla Parente, dentista

## Causas do problema

“A causa da sensibilidade nos dentes é multifatorial. Pode ser por conta de um desgaste no esmalte (estrutura mais dura do dente) ou até mesmo uma mordida errada (maloclusão), que pode provocar microtrincas, que por sua vez, se concentram na região entre a coroa e a raiz do dente. As microtrincas também podem surgir por algum hábito parafuncional, como o bruxismo, excesso de alimentos e bebidas ácidas ou até mesmo a escovação. Há pessoas que

colocam muita força na escovação, utilizam escovas duras e creme dentais muito abrasivos. Tudo isso pode contribuir para a sensibilidade. Temos que ter muito cuidado na escolha da escova e creme dental. A sensibilidade ocorre porque o esmalte fica muito vulnerável. E logo após o esmalte vem a dentina, que é uma camada muito inervada (provida de nervos), por isso a pessoa tem uma reação como se fosse um choque e sente dor.”

## Como aliviar a sensibilidade nos dentes

“Existem uns protocolos para a dessensibilização dos dentes, procedimento odontológico utilizado para eliminar ou minimizar a dor associada a dentes sensíveis. Pode ser através da aplicação de laser terapêutico, dessensibilizantes diretamente sobre

os dentes e nos casos de muito desgaste podemos optar por cobrir com resina e depois recobrir com a gengiva. Apenas a resina em si não é muito indicada porque existe a possibilidade de juntar placas bacterianas e causar outras complicações.”

## Clareamento e tratamento ortodôntico

“Uma dúvida que pode surgir na mente de muitas pessoas é se quem sofre de sensibilidade nos dentes fica impedido de fazer clareamento ou colocar aparelho ortodôntico. É possível encontrar maneiras de fazer o procedimento de uma forma mais branda para o paciente não sentir tanto. Podemos fazer um tratamento com dessensibilizante que possibilita o clareamento, como também optar pelo clareamento caseiro para minimizar os danos, ao invés do que é feito em consultório, que é mais forte.

Nos pacientes que apresentam uma trinca grande na região cervical do dente, e por isso não pode ter nenhum contato com o produto clareador, podemos isolar a área para conseguir realizar o procedimento. Já sobre o tratamento ortodôntico é preciso ter cuidados. No caso de sensibilidade por conta de dentes trincados, não podemos colocar tanta força para não sobrecarregar os dentes durante o tratamento. Então tem que ser um tratamento bem coordenado e estudado.”

### Como evitar a sensibilidade nos dentes



- 1 Mantenha a higiene bucal
- 2 Utilize produtos de higiene bucal corretos
- 3 Evite alimentos e bebidas ácidas
- 4 Fique atento a outros problemas bucais
- 5 Visite o dentista regularmente

### Alimentos e bebidas ácidas

Café, vinho, vinagre .....



Bebidas alcoólicas .....



Alimentos muito açucarados .....



Molhos e comidas picantes .....



Alimentos gordurosos e frituras .....



Frutas cítricas (abacaxi, laranja, limão e outras) .....



## OMOPREL

omeprazol

### ANTIULCEROSO

VENDA SOB PRESCRIÇÃO MÉDICA

#### INDICAÇÕES:

Tratamento de úlceras pépticas benignas, tanto gástrica quanto duodenal.

Maiores informações vide bula.

20mg  
56 cápsulas

## PLABEL

cloridrato de metoclopramida

### ANTIEMÉTICO

VENDA SOB PRESCRIÇÃO MÉDICA

REFERÊNCIA GOTAS: Cloridrato de metoclopramida - Teuto.

REFERÊNCIA COMPRIMIDO: PLASIL® - Sanofi Medley.

#### INDICAÇÕES:

Este medicamento é destinado ao tratamento de alterações da movimentação do sistema digestivo como em enjoos e vômitos de origem cirúrgica, doenças metabólicas e infecciosas, secundárias a medicamentos.

## maleato de enalapril

### ANTI-HIPERTENSIVO

MEDICAMENTO GENÉRICO LEI Nº 9.787/1999  
VENDA SOB PRESCRIÇÃO MÉDICA

REFERÊNCIA: Renitec® - Organon

Maiores informações vide bula.

5mg

10mg

20mg

## Paramol

paracetamol

### PARAMOL

paracetamol  
ANALGÉSICO/ANTITÉRMICO

REFERÊNCIA: Tylenol® - Janssen-Cilag

#### INDICAÇÕES:

Indicado para redução da febre e o alívio temporário de dores leves a moderadas, tais como dores associadas a resfriados comuns, dor de cabeça, dor no corpo, dor de dente, dor nas costas, dores musculares, dores leves associadas a artrites, dor de garganta e cólica menstrual. Maiores informações vide bula.

500mg

750mg



# CONFORTO E QUALIDADE QUE OS SEUS PACIENTES *merecem*

## ALGODÃO HOSPITALAR

Algodão hidrófilo para  
uso hospitalar e cosmético



CONHEÇA A MARCA  
(84) 4005-0020

Ou envie um e-mail para  
nevoarn@gmail.com



# inspira geolab

Pensamos sempre no bem-estar das pessoas  
e na qualidade dos nossos medicamentos.  
Seguimos em constante evolução, superando  
desafios e alcançando metas.

Traçamos novos objetivos para o futuro,  
sempre buscando o melhor.

Somos inspirados pela saúde.  
**Somos a Geolab!**



A saúde nos **inspira.**



[www.geolab.com.br](http://www.geolab.com.br) [f/geolab.sa](https://www.facebook.com/geolab.sa) [in/geolab.sa](https://www.linkedin.com/company/geolab.sa) [@geolabsa](https://www.instagram.com/geolabsa)

# LISTA DE MEDICAMENTOS E CORRELATOS



Água / Soro e Injetáveis

Agulhas / Seringas / Scalp /  
Equipo / Cateter / Cânulas  
/ Conexão / Sondas

Alcoolismo

Algodão / Atadura / Compressa  
de Gaze / Malha Tubular

Alimentos

Alzheimer

Analgésico - Controlado

Analgésicos

Anestésico

Ansiolítico

Antibióticos / Antifúngicos /  
Antivirais / Antiparasitário

Anticoagulante / Trombóticos

Anticonvulsivante / Epilepsia

Antidepressivos

Anti-Hipertensivo / Diuréticos  
/ Vasodilatador

Anti-Histamínico /  
Broncodilatadores /  
Descongestionantes  
Nasais / Mucolíticos

Anti-Inflamatório / Relaxante  
Muscular / Anti-Reumáticos

Antipsicótico

Antivertiginoso

Aparelhos

Centro de Imagem

Cirúrgico

Coletores

Corticoide

Curativos





Desengordurante

Desinfecção / Esterilização

Desinfetante

Detergente

Diabéticos

Distúrbios Cerebrais

Diversos

Esquizofrenia

Fios

Fraldas Descartáveis

Gastrointestinal

Genética

Infectologia

Insônia

Intoxicação Aguda

Lâminas

Limpeza / Assepsia

Limpeza em Geral

Loção / Sabonete / Cremes

Obesidade

Oftalmologia

Oncológicos

Ortopedia

Oxigenação

Parkinson

Patologia Sanguínea

Pele e Mucosa

Produtos Hospitalares

Protetor Solar

Psicotrópicos

Reposição Hormonal

Saúde da Mulher

Saúde do Homem

Sedativos

Sistema Cardiovascular

Sistema Imunológico

Sistema Respiratório

Sistema Urinário

Suplementos Vitamínicos

Transtorno Bipolar

Urologia

Vasodilatador

## LISTA DE PRODUTOS ODONTO



Agulha Gengival

Dentística e Estética

Alta Rotação

Descartável

Mandril

Amálgama

Diversos

Moldagem e Modelo

Anestésico Dental

Endodontia

Odontopediatria

Biossegurança

Escritório

Ortodontia

Broca

Fotografia

Prevenção e Profilaxia

Cimentos

Harmonização Orofacial

Prótese Clínica

Cirurgia / Periodontia

Higiene Oral

Prótese Laboratorial

Cosméticos

Implantodontia

Radiologia



# prati donaduzzi



COMPROMISSO COM A SAÚDE  
DE MILHÕES DE BRASILEIROS.





## H. Egidio Group anuncia expansão com investimentos estratégicos no Nordeste

H. Egidio Group, holding empresarial com sede em Aparecida de Goiânia (GO), avança com robusto plano de expansão que reafirma sua posição de liderança no mercado da saúde brasileiro

Com atuação em diferentes frentes, o conglomerado destaca-se pela expansão de três de suas principais empresas: Equiplex Indústria Farmacêutica, Hospdrogas Distribuidora de Medicamentos e Transplexlog Operadora Logística, com novos investimentos que somam quase R\$ 500 milhões. A iniciativa inclui uma nova planta fabril e aquisições estratégicas no setor de distribuição, consolidando ainda mais sua presença no país.

A Equiplex, que produz medicamentos injetáveis hospitalares para o Brasil e América do Sul e Central, prepara-se para construir uma nova fábrica em Sergipe, na BR-101. Com uma área de 93 mil metros quadrados, a nova planta ampliará a capacidade produtiva, o desenvolvimento de novos produtos e impulsionará a geração de empregos locais, contribuindo para o desenvolvimento econômico da região.

“Nosso objetivo é reforçar a presença do grupo nas regiões Norte e Nordeste do país, aproximando nossas empresas dos nossos parceiros e clientes estratégicos. É um movimento que impulsiona nossa produção e fortalece a nossa distribuição em todo país”, afirma Heribaldo Egídio, CEO do H. Egidio Group.

Além disso, o grupo fortalece as operações da Hospdrogas, que atende diversos segmentos, incluindo medicamentos hospitalares, veterinários e estética avançada, e da Transplexlog, com filiais já estabelecidas em estados como Espírito Santo, São Paulo e Brasília. Como parte do seu planejamento estratégico, a holding anuncia a expansão para o

Nordeste, além da aquisição de novas empresas com um investimento total estimado em R\$ 1 bilhão até 2027.

### Soluções logísticas

A Transplexlog terá papel fundamental nessa expansão, oferecendo soluções logísticas sob medida para o escoamento eficiente de produtos no Nordeste e no Cone Sul. A nova filial em Sergipe será um ponto estratégico, permitindo maior eficiência na distribuição de produtos, utilizando tecnologias avançadas para monitoramento de cargas e processos mais ágeis.

“Estamos investindo fortemente em tecnologias avançadas para gestão de armazenagem e transporte, assegurando que nossos processos logísticos sejam um diferencial competitivo. Isso nos permite oferecer aos nossos clientes uma entrega mais rápida e segura, o que é essencial no setor de saúde”, comenta Enos Viana, Gerente de Logística da Transplexlog.

A escolha de Sergipe reforça a descentralização das operações, promovendo preços mais competitivos. “Nossa visão é construir um legado de excelência, gerando oportunidades e contribuindo para o desenvolvimento das comunidades em que atuamos”, afirma Marcelo Carvalho, Diretor de Operações do Grupo.

Com esses investimentos, o H. Egidio Group segue consolidando sua posição como uma das maiores holdings do país, mirando um futuro competitivo e tecnológico.

  
SALDANHA RODRIGUES LTDA.  
Qualidade e tecnologia em suas mãos.



O grupo SALDANHA RODRIGUES atua no mercado de PRODUTOS MÉDICO-HOSPITALARES, a mais de 20 anos, contribuindo para a melhoria da qualidade de vida das pessoas através do fornecimento de produtos seguros e eficazes.

### Soluções em Produtos:

- Agulha hipodérmica;
- Seringa hipodérmica (Lock / Slip);
- Seringa para Insulina;
- Seringa para Bomba;
- Agulha gengival.

Certificações:



Acesse nosso site: [www.seringasr.com.br](http://www.seringasr.com.br)

Saldanha Rodrigues Ltda.:

Av. Torquato Tapajós, 2475 - Flores Manaus - Amazonas - CEP: 69058-830 - Brasil  
Telefone: (92) 2125-6000  
E-mail: [seringasr@seringasr.com.br](mailto:seringasr@seringasr.com.br)

SR Productos para la Salud S.A.:

Calle Saldanha Rodrigues, N° 1855, entrada Ruta V Km 3 - Pedro Juan Caballero, Amambay - Paraguay  
Tel. PY: +595 336 271 844  
E-mail: [jeringas@jeringasr.com.py](mailto:jeringas@jeringasr.com.py)



PRODUZIDO NO  
PÓLO INDUSTRIAL  
DE MANAUS  
CONHEÇA A AMAZÔNIA



# PROTEÇÃO COMPLETA E CERTIFICADA PARA SUA EQUIPE

ALTA QUALIDADE EM **LUVAS,**  
**MÁSCARAS, TOUCAS E AGORA**  
**TAMBÉM AVENTAIS.**



ENTRE EM CONTATO  
E CONHEÇA NOSSOS  
PRODUTOS

- ✓ **Atendentes especializados para todo o país.**
- ✓ **Cuidado e compromisso em cada etapa.**

